



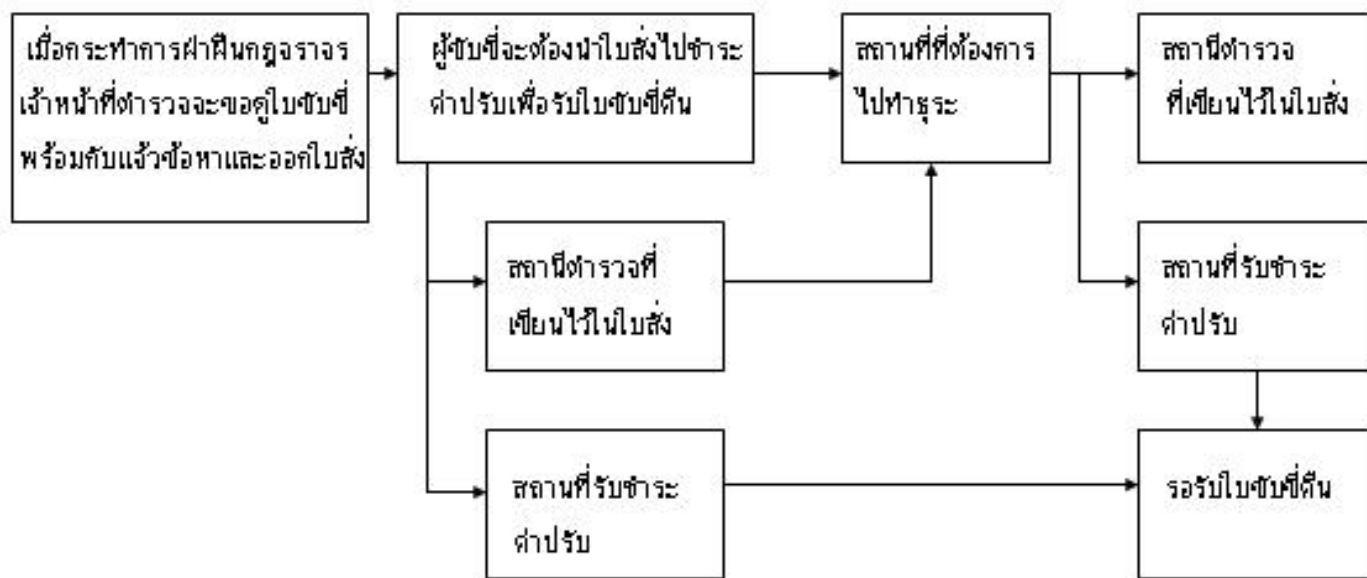
Smart Card for Driver License

ที่มาของโครงการ

- การเสียเวลาในการขอรับใบขับขี่คืน หลังจากกระทำผิดทางกฎหมายจราจร
- การตัดสินใจบนเจ้าหน้าที่ เพื่ออำนวยความสะดวก
- การแก้ปัญหาโดยการนำ Smart Card มาใช้เพื่อแก้ปัญหาความยุ่งยากในการขอรับใบขับขี่คืน
- สร้างความสะดวกสบายให้แก่ผู้ขับขี่ยานยนต์และสามารถนำไปใช้เป็นบัตรขับขี่ได้จริง



ขั้นตอนการดำเนินการหลังทำผิดกฎหมายจราจรใน ปัจจุบัน



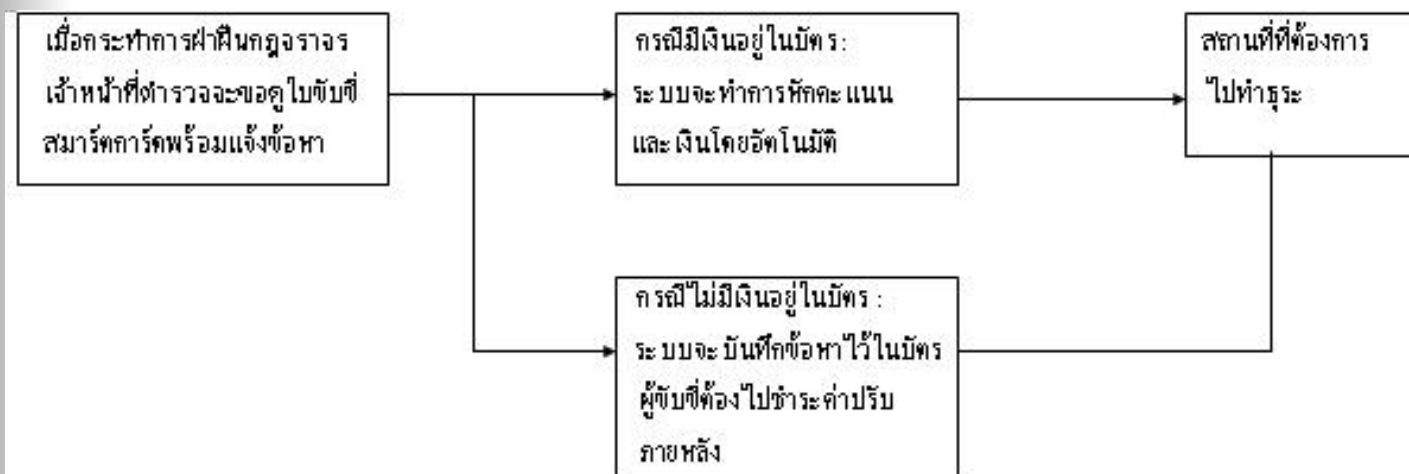
รูปที่ 1 ขั้นตอนการชำระค่าปรับและรับใบขับขี่คืนในแบบปัจจุบัน

ขั้นตอนการดำเนินการหลังทำผิดกฎหมายจราจรใน ปัจจุบัน(ในแบบที่ผิด)



รูปที่ 2 ขั้นตอนการติดสินบนต่อเจ้าหน้าที่ตำรวจเมื่อทำการฝ่าฝืนกฎจราจร

แบบที่คณะผู้จัดทำต้องการนำเสนอ



รูปที่ 3 ขั้นตอนการดำเนินงานเมื่อฝ่าฝืนกฎจราจร โดยใช้ใบขับขี่สมาร์ทการ์ด

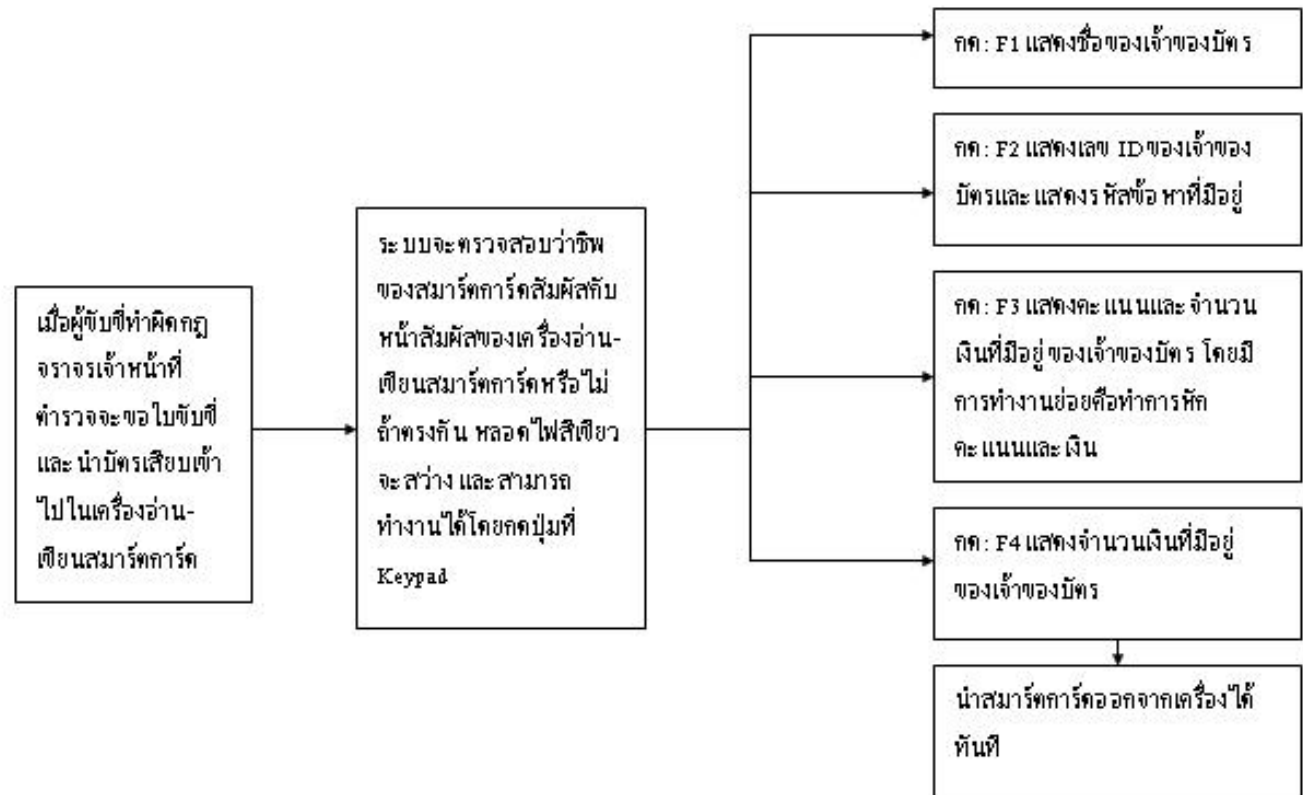
อุปกรณ์ที่นำมาใช้ในการแก้ไขปัญญา

- Smart Card (SLE4442)
- Smart Card Read/Write (TSM-256 V.1)
- Controller (PIC 877 V1.0)
- LCD (16 Characters 2 Lines)
- Keypad (Matrix 5*4)



ระบบของเครื่องอ่าน-เขียนใบขับขี่

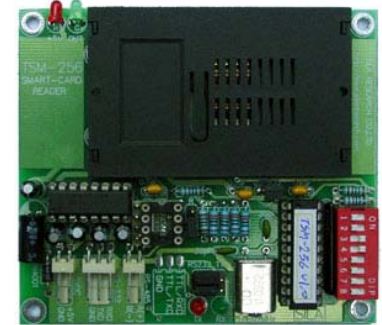
Smart Card



รูปที่ 4 หลักการทำงานของใบขับขี่สมาร์ทการ์ด

หลักการทำงานของระบบใบขับขี่

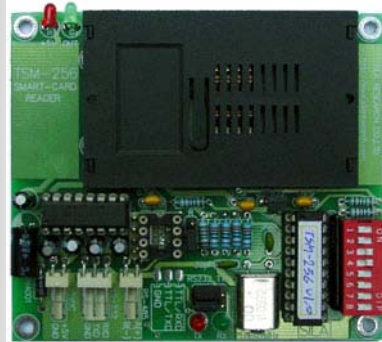
Smart Card



- ชื่อ นามสกุล
- ID บัตรประชาชน
- คะแนน
- จำนวนเงิน
- รหัสข้อหาที่กระทำผิด

หลักการทํางานของระบบไบซิปซี

Smart Card



- ID บัตรประชาชน
- รหัสช้อกาที่กระทำผิด



ประโยชน์ที่คาดว่าจะได้รับ

- ระบบใบขับขี่ Smart Card ที่สามารถนำไปใช้ได้จริง ซึ่งผู้ใช้สามารถทราบคะแนนของตนเองที่มีอยู่
- ช่วยลดความยุ่งยากในการขอรับใบขับขี่คืน ทำให้ผู้ขับขี่ยานยนต์มีความสะดวกยิ่งขึ้น
- ลดการตัดสินใจบนเจ้าหน้าที่ตำรวจ

