

SVG Application

พงษ์ศักดิ์ ตียนันท์

ฝ่ายวิจัยและพัฒนาเทคโนโลยีคอมพิวเตอร์เพื่อการคำนวณ
ศูนย์เทคโนโลยีอิเล็กทรอนิกส์และคอมพิวเตอร์แห่งชาติ
สำนักงานพัฒนาวิทยาศาสตร์และเทคโนโลยีแห่งชาติ



หัวข้อการนำเสนอ

- การประยุกต์ใช้งาน SVG ในปัจจุบัน
- การสร้างไฟล์ SVG
- Reference Links
- ตอบข้อซักถาม



การประยุกต์ใช้งาน **SVG** ในปัจจุบัน

- Mobile Application
- Web Application
- Design and Interchange



Computing Research and Development Division

NAC2005
NSTDA Annual Conference
S&T in Thailand ; Towards the Molecular Economy

ปัจจุบันผู้ผลิตโทรศัพท์มือถือหลายค่ายได้ให้ความสำคัญกับเทคโนโลยี SVG จะเห็นได้จากโทรศัพท์รุ่นใหม่จะติดตั้ง SVG Viewer เช่น

- Motorola: E1000, V980, C980
- NEC: 802
- Sagem: myX-8
- Sanyo: S750
- Sharp: V601SH, V602SH, V603SH, 802, 902
- Siemens: CX65, S65, M65, C65, SF65, SK65, SL65, CFX65
- Sony Ericsson: F500, K300, K500, K600, K700, K750, S700, V800, W800, Z500, Z800
- Nokia Series 60 v3

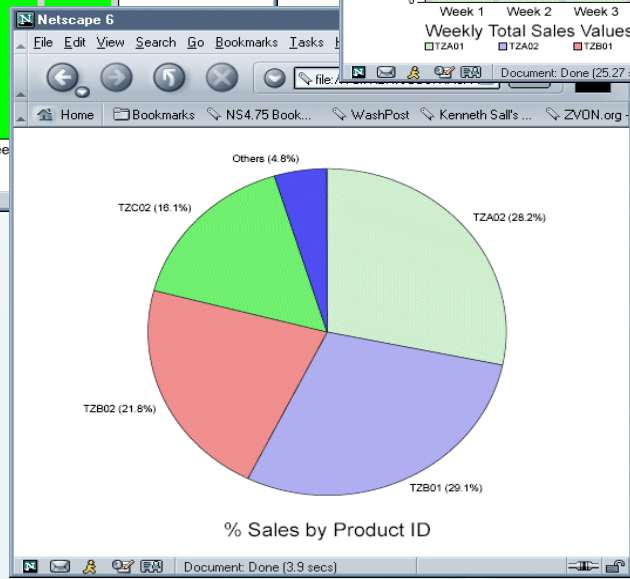
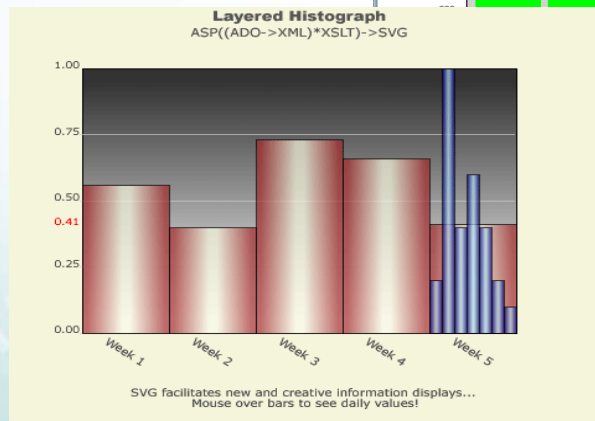
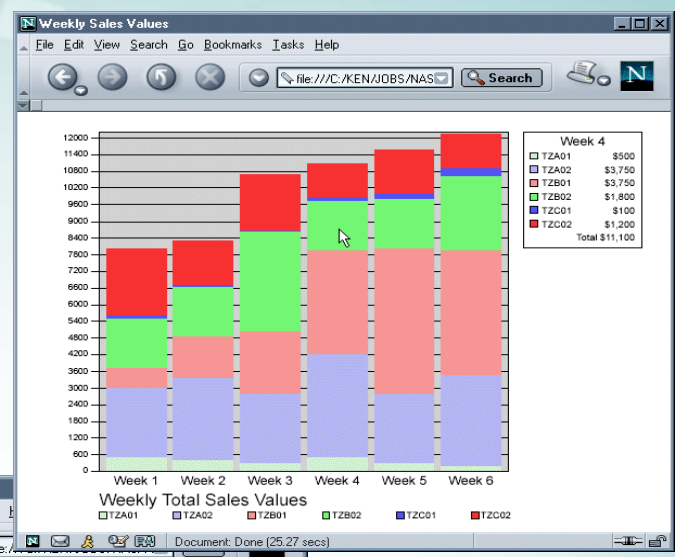
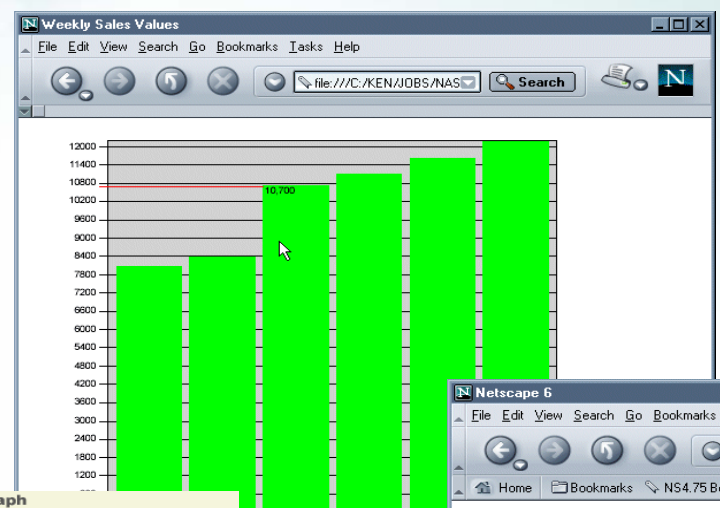


**Mobile meeting
Application by NOKIA**



การประยุกต์ใช้งาน SVG ในปัจจุบัน > Web Application > Chart & Graph

Chart & graph



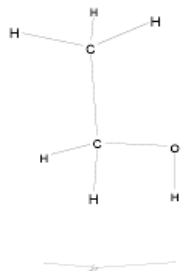
demo



CML

CML₂SVG

Please Select a Model ▶ Ethanol ▶ Histamine ▶ Caffeine ▶ Riboflavin ▶ Cholesterol



Ethanol
Formula: C₂H₆O
Molecule Weight: 46.07

◀ Click and drag to spin the model.
[Click here for source data.](#) ▶ [View CML](#)

CML Source

```
<?xml version="1.0"?>
<!DOCTYPE cml SYSTEM "http://www.xml-cml.org/dtd/cml1_0_1.dtd">

<cml title="ethanol" id="cml_ethanol_karne" xmlns=
"x-schema:cml_schema_ie_02.xml">
<molecule title="ethanol" id="mol_ethanol_karne">
<formula>C2 H6 O</formula>
<string title="CAS">64-17-5</string>
<float title="molecular weight">46.07</float>
<atomArray>
<atom id="ethanol_karne_a_1">
<float builtin="x3" units="Å">1.0303</float>
<float builtin="y3" units="Å">0.8847</float>
<float builtin="z3" units="Å">0.9763</float>
<string builtin="elementType">C</string>
</atom>
```

demo

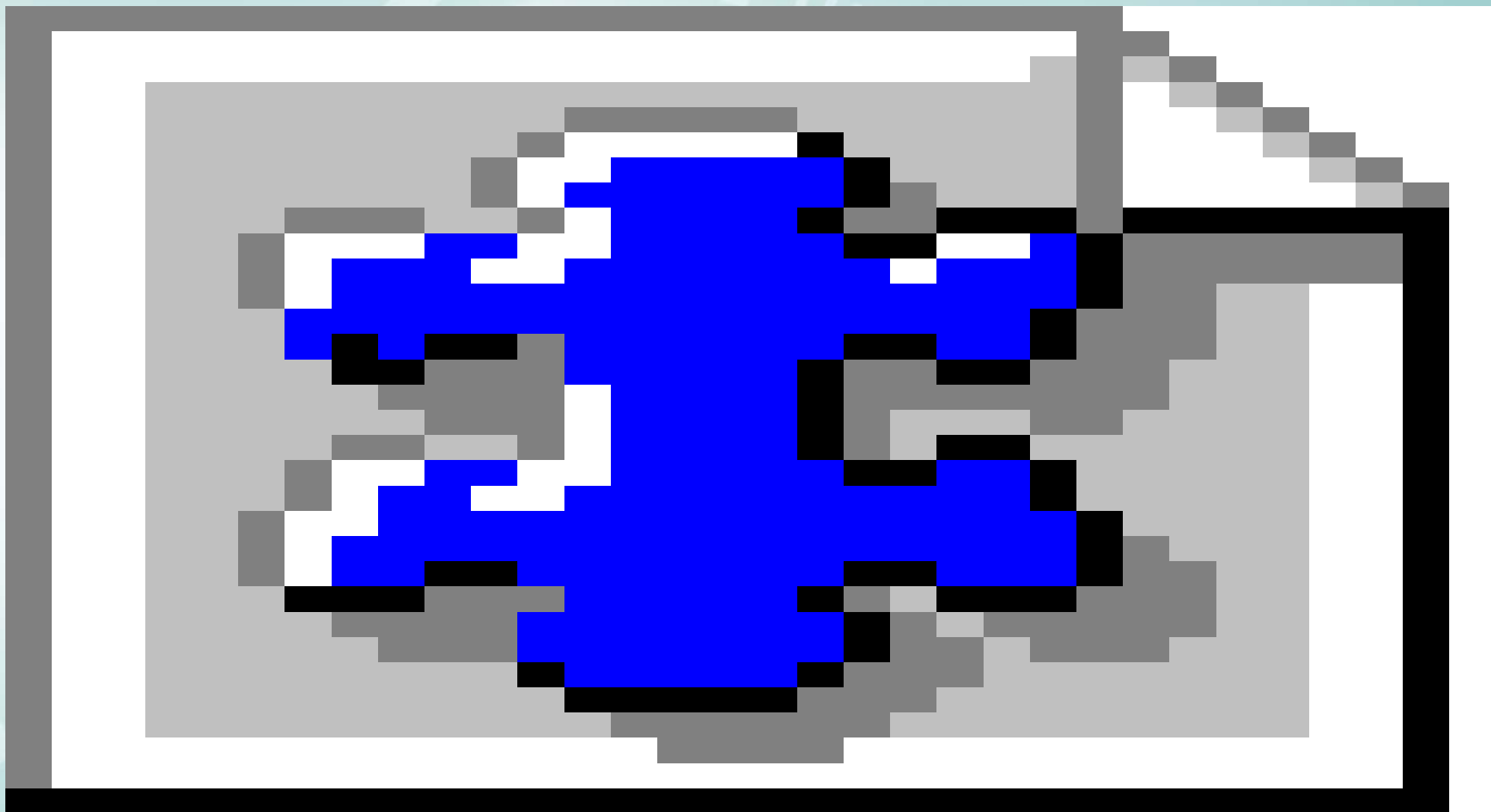


Games



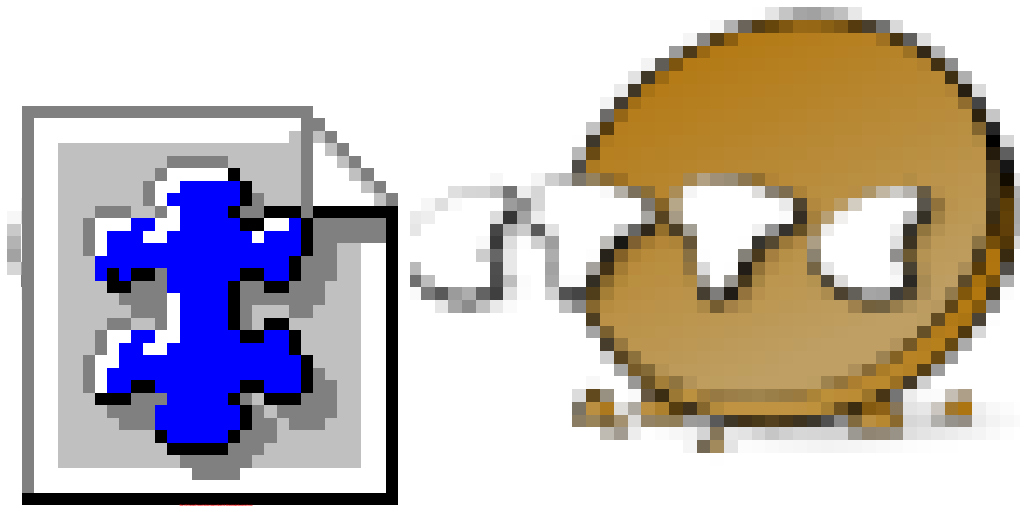
demo





การประยุกต์ใช้งาน SVG ในปีฉบับ > Design and Interchange

S
V
G



demo



Computing Research and Development Division

NAC2005
NSTDA Annual Conference
S&T in Thailand ; Towards the Molecular Economy

GIS & Web Mapping

GPS Visualizer

Site_YOW003 - Field Strength

Map showing field strength sites (Alpha, Beta, Gamma, Delta) in Ottawa, Canada. Includes a scale bar (0-4 km) and a legend.

Map created on 2004-06-27.

Layer Control

- Layer:
- Antenna
- Major Roads
- Streets
- Hydrology
- Alpha
- Beta
- Gamma
- Built-up-Areas
- Clutter

Map Legend

Inset map showing a detailed view of a river area with various labels. Includes a scale bar (0-3.67 km) and a legend.

Zoom **Vue générale**

* Cliquez sur 100% pour revenir à la vue originale

Coches pour afficher
Décochez pour retirer

- Transport en commun
- Stations Sapibus
- Parking et terminus
- Interventions sur le réseau

Échéancier

- Travaux réélés
- Travaux à court terme
- Travaux à moyen terme
- Travaux à long terme

Map showing Provincial Route 99 from Vancouver to Whistler. Distances are marked between various locations.

Vancouver - Whistler

Provincial Route 99

Locations: Sproat, Whistler, Brandywine, Garibaldi, Cheakamus, Eagle Run, Brackendale, Squamish, Britannia Beach, Minaty Bay, Porteau, Lions Bay, Sunset Beach, Fishermans Cove, West End, Burnaby, Port Moody, Vancouver, New Westminster.

Distances: 25 km (16 mi) from Brandywine to Whistler; 34 km (21 mi) from Garibaldi to Cheakamus; 31 km (20 mi) from Porteau to Lions Bay; 37 km (23 mi) from Sunset Beach to Lions Bay.

Total Distance: 127 km (80 mi)

demo



Open Source Tools

- JPEG to SVG (online tool)

<http://www.enetzwerk.de/svg/>

- Convert Flash to SVG (online tool)

<http://www.eprg.org/~sgp/swf2svg.html>

- GLIPS Graffiti Editor

<http://glipssvgeditor.sourceforge.net/>

- Delineate

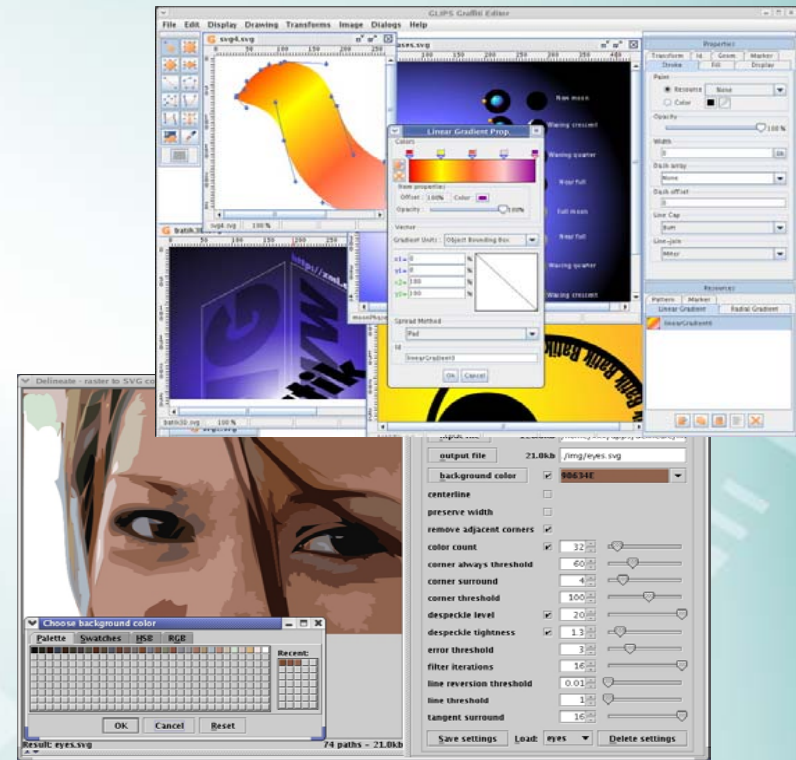
<http://delineate.sourceforge.net/>

- Sodipodi

<http://www.sodipodi.com/>

- Inkscape

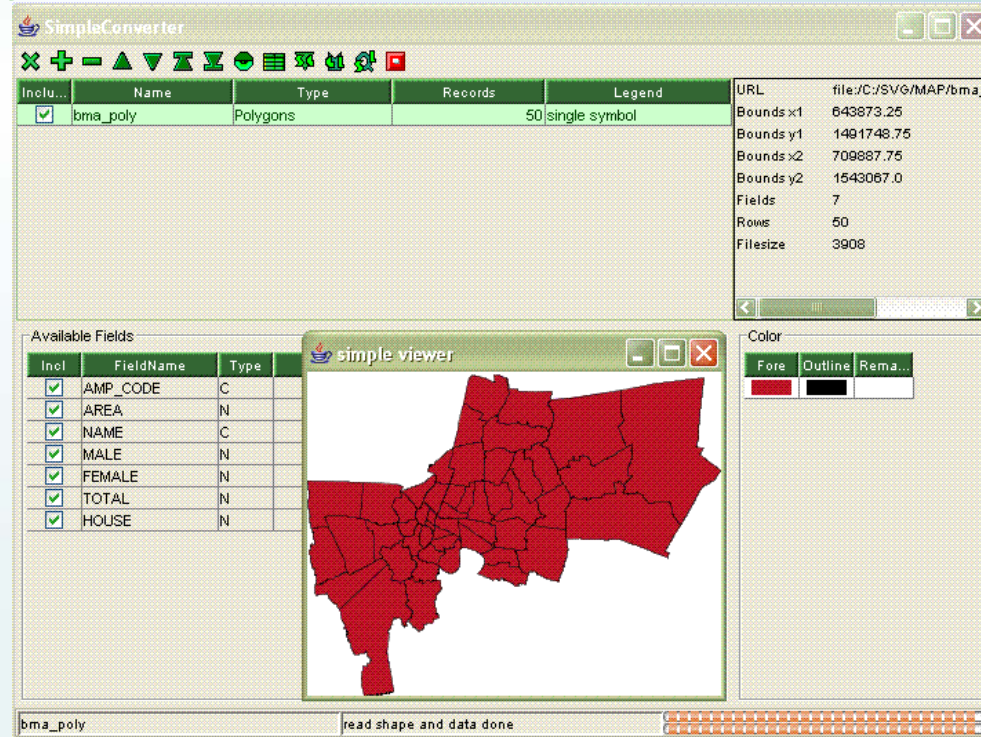
<http://www.inkscape.org/>



- GIS & Web Mapping

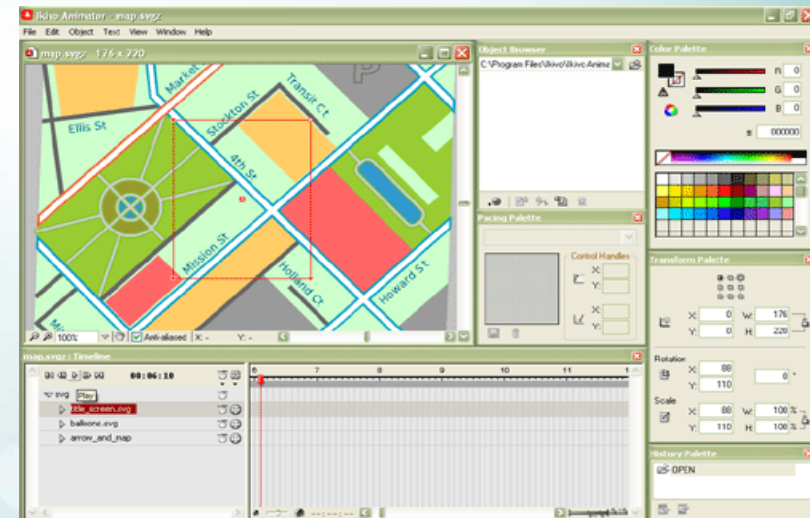
SimpleConverter

<http://www.mycgiserver.com/~amri>



Commercial Tools

- Adobe Illustrator
- Corel Draw
- Ikivo Animator USD 349.00
<http://www.ikivo.com/>
- SVGMaker USD 49.95
<http://www.svgmaker.com/>
- และอื่นๆอีกมาก



Reference Links

Reference Links

<http://a.1asphost.com/svggmaes/games.asp>

<http://www.adobe.com/svg>

[http:// www.opensvg.org/](http://www.opensvg.org/)

[http:// www.carto.net/](http://www.carto.net/)

[http:// www.w3c.org/SVG](http://www.w3c.org/SVG)

[http:// www.nectec.or.th/SVG/](http://www.nectec.or.th/SVG/)

S
V
G



Computing Research and Development Division

NAC2005
NSTDA Annual Conference
S&T in Thailand ; Towards the Molecular Economy

คำถาม



Computing Research and Development Division

NAC2005
NSTDA Annual Conference
S&T in Thailand ; Towards the Molecular Economy