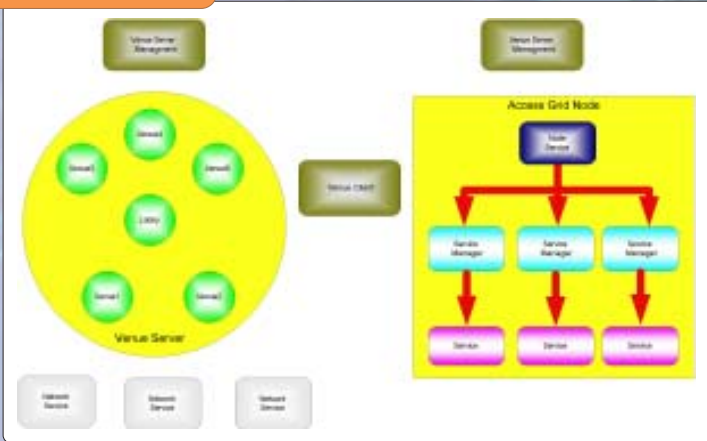


เทคโนโลยี

แอ็กเซส กริด (Access Grid)

คือการผสมผสานทรัพยากรต่างๆ เข้าด้วยกัน เพื่อให้สนับสนุนการสื่อสารและการมีปฏิสัมพันธ์ของบุคคล (Human Interaction) ผ่านเทคโนโลยีคอมพิวเตอร์การคำนวณแบบกระจาย (Grid Computing) เช่น การประชุมขนาดใหญ่ในลักษณะกระจาย (คนละสถานที่) การทำงานร่วมกัน การสัมมนา การสอน และการอบรมต่างๆ โดยที่การสื่อสารกันจะเป็นลักษณะกลุ่มต่อกลุ่ม (Group to Group Communication) ทั้งนี้การใช้งานสามารถเป็นการมีปฏิสัมพันธ์ได้ในทั้งแบบ ทางการและไม่ใช่ทางกร

ผังการทำงานของ AccessGrid



ชุดซอฟต์แวร์แอ็กเซสกริด จะประกอบด้วยซอฟต์แวร์ที่สำคัญ 3 ตัว คือ

1. Venue Lobby เป็นศูนย์กลางในการแลกเปลี่ยนข้อมูล อาทิเช่น การ Share Browser, Share Presentation เป็นต้น



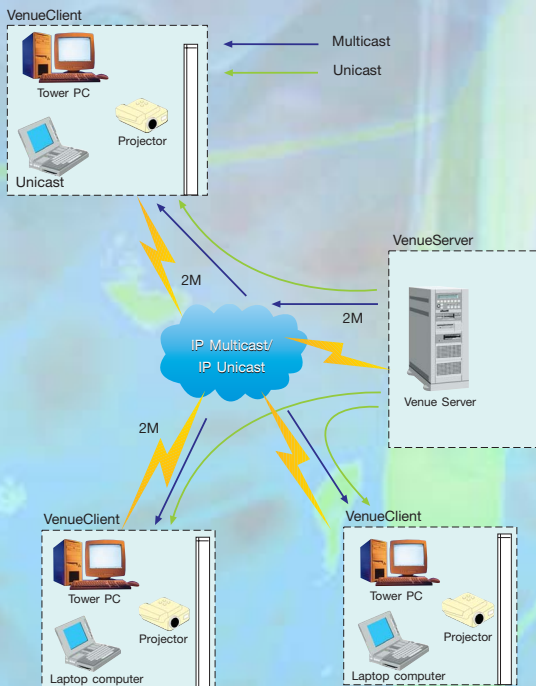
2. โปรแกรม VIC ใช้สำหรับรับส่งสัญญาณภาพ



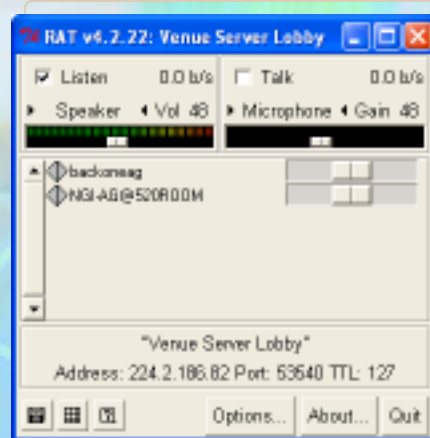
หลักการทำงาน ประกอบด้วย

VenueServer ถูกใช้สำหรับเชื่อมต่อและสร้าง Access Grid Virtual Venue ให้กับไคลเอนต์ (Client) โดยมีหน้าที่ส่งสัญญาณภาพและเสียงจากกล้องออกไปทางเครือข่าย

VenueClient ถูกใช้สำหรับเชื่อมต่อและทำกิจกรรมร่วมกันภายใน Access Grid Virtual Venue ทำหน้าที่รับสัญญาณภาพและเสียงทางเครือข่ายมาแสดงผลออก กระบวนการทั้งหมดนี้จะกระทำได้ก็ต่อเมื่อเครือข่ายสนับสนุนไอพีมัลติคาสต์ (IP Multicast) โดยโพรโตคอลที่ใช้งานคือ Real-Time Transfer Protocol (RTP) ซึ่งใช้สำหรับรับส่งข้อมูลแบบเรียลไทม์



3. โปรแกรม Rat ใช้สำหรับรับส่งสัญญาณเสียง



ท่านสามารถเชื่อมต่อ VenueServer กับทางโครงการได้ที่ <https://ag.ngi.nectec.or.th:8000/Venues/default/>