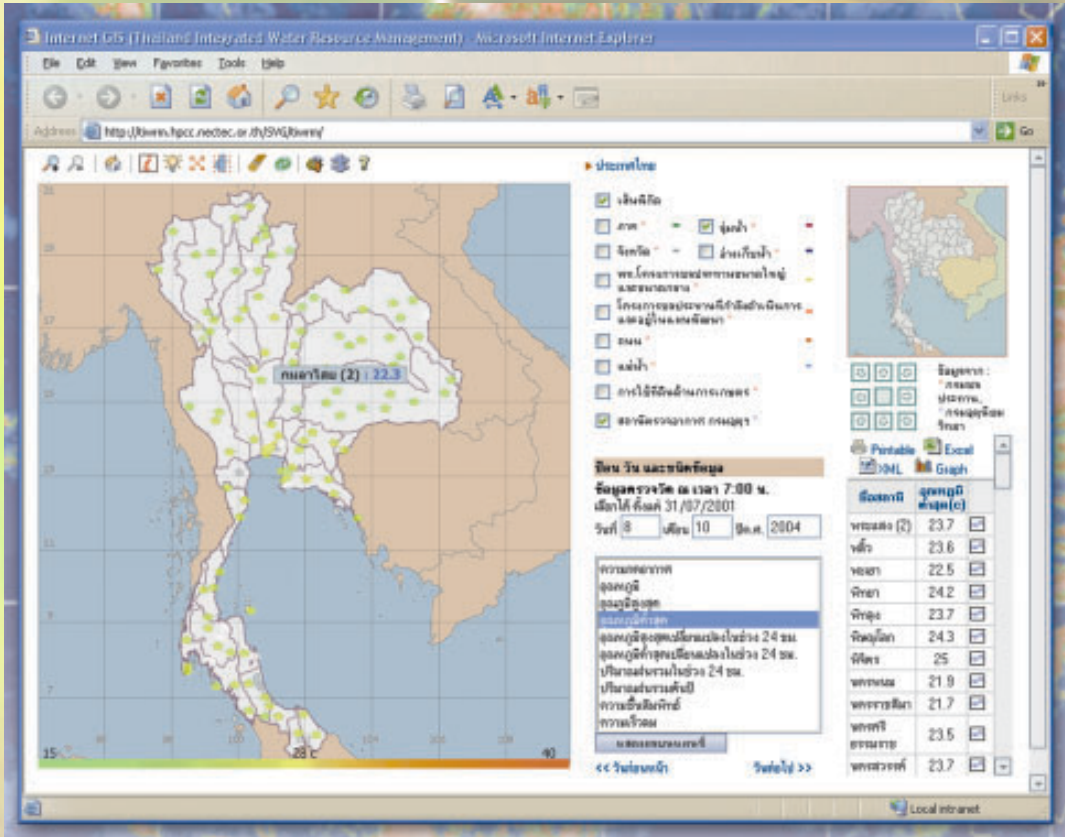


สถานีตรวจวัดอากาศ



สถานีตรวจวัดขนาดเล็ก (Mini Monitoring Station)

- สำหรับตรวจวัดระยะไกล เหมาะกับการตรวจวัดอากาศ ตรวจวัดอุณหภูมิ ตรวจวัดคุณภาพน้ำ
- ส่งข้อมูลผ่านเครือข่ายต่างๆ เช่น เครือข่ายอินเทอร์เน็ต เครือข่ายคลื่นวิทยุ เครือข่ายโทรศัพท์มือถือ เป็นต้น
- เมื่อทำงานอิสระ สามารถบันทึกข้อมูลในสถานีได้มากกว่า 100,000 รายการ
- สถานีทำงานได้อย่างทนทาน ภายใต้สภาวะต่างๆ สามารถติดตั้งในที่ห่างไกล เพื่อติดตามเผ่าข้อมูลได้อย่างต่อเนื่อง
- สามารถติดตั้งเซ็นเซอร์ทางด้านอุตุนิยมวิทยา เช่น ตรวจวัดปริมาณน้ำฝน ความเร็วลม ทิศทางลม ปริมาณแสงแดด อุณหภูมิ ความชื้นในอากาศ และความกดบรรยากาศ
- สามารถติดตั้งเซ็นเซอร์ทางด้านตรวจวัดคุณภาพน้ำ เช่น วัดความเป็นกรด-ด่าง วัดค่าออกซิเจนในน้ำ วัดค่าความนำไฟฟ้าในน้ำ วัดค่าความขุ่นของน้ำ วัดอุณหภูมิ
- สามารถติดตั้งเซ็นเซอร์ทางด้านอุทกศาสตร์ เช่น ตรวจวัดระดับน้ำ ตรวจวัดอัตราการไหลของน้ำ
- สามารถติดตั้งเซ็นเซอร์ทางด้านคุณภาพอากาศ เช่น วัดปริมาณก๊าซต่างๆ ในบรรยากาศ วัดปริมาณฝุ่น และเขม่าควัน เป็นต้น

ประโยชน์ที่ได้จากระบบ

- สร้างเครือข่ายการตรวจวัดระยะไกล ชนิดออนไลน์ ตลอด 24 ชั่วโมง
- เผื่อระวัง และติดตามความเคลื่อนไหวของข้อมูลน้ำ ข้อมูลอากาศ ข้อมูลมลพิษ
- ข้อมูลพื้นฐานข้อมูลขนาดใหญ่ ซึ่งเก็บต่อเนื่องเป็นระยะเวลาอันยาวนาน เช่น ปริมาณน้ำฝน ปริมาณแสงแดด อุณหภูมิ และความชื้นในแต่ละบริเวณ สามารถนำมาวิเคราะห์เพื่อวางแผนจัดการด้านการเกษตร เลือกเพาะปลูกพืชให้เหมาะสมกับพื้นที่
- เครือข่ายการเตือนภัยและอุตุนิยมวิทยา เช่น ทิศทางของพายุ การเคลื่อนที่ทิศทางฝน อุทกภัย ลมหนาว
- การเฝ้าระวังทางด้านมลพิษ ในน้ำ ในอากาศ ความเปลี่ยนแปลงที่เกิดขึ้น รวมทั้งทิศทางและแนวโน้ม
- เมื่อเชื่อมโยงกับโครงการ GLOBE จะทำให้เห็นภาพรวมการเปลี่ยนแปลงของโลก

