

โครงการพัฒนาโครงสร้างพื้นฐานสารสนเทศภาครัฐ



(Government Information Technology Infrastructure: GITI)

เกี่ยวกับ GITI

เป็นหน่วยงานในกลุ่มพันธกิจนโยบายและโครงสร้างพื้นฐานของเนคเทค มีภารกิจหลัก 2 ด้าน ได้แก่

1. งานประยุกต์ระบบสารสนเทศ
2. งานพัฒนาโครงสร้างพื้นฐาน

โดยมีหน้าที่และความรับผิดชอบโดยรวม พัฒนาระบบงานและเครื่องมือด้านไอซีทีสำหรับการบริหารและบริการให้สามารถตอบสนองความต้องการใช้งานภายในเนคเทค รวมทั้งขยายผลและถ่ายทอดไปสู่หน่วยงานภาครัฐภายนอกได้ และดำเนินงานร่วมกับพันธมิตรในภาครัฐ เพื่อพัฒนาโครงสร้างพื้นฐานด้านไอซีทีสำหรับระบบบริหาร และบริการภาครัฐ ตามแนวทางการบริหารราชการแนวใหม่ อีกทั้งสร้างสรรค์ผลงานด้านวิชาการ เพื่อเป็นแหล่งความรู้อ้างอิงของหน่วยงานภาครัฐด้วย

โครงการประเมินและสำรวจความก้าวหน้าการดำเนินงานรัฐบาลอิเล็กทรอนิกส์ Thailand Government Website Scorecards



ระบบ SEE-Indicator อยู่ภายใต้โครงการประเมินและสำรวจความพร้อมการให้บริการภาครัฐ (Service E-readiness Explorer: SEE) ซึ่งเป็นภารกิจเป้าหมายที่สำคัญประการหนึ่งของ GITI ภายในเนคเทค ซึ่งดำเนินการตามมติคณะกรรมการเทคโนโลยีสารสนเทศแห่งชาติ เพื่อติดตามและประเมินผลความก้าวหน้าการพัฒนารัฐบาลอิเล็กทรอนิกส์ของประเทศไทย

ระบบ SEE-Indicator เป็นระบบกึ่งอัตโนมัติ พัฒนาขึ้นเพื่อใช้เครื่องมือในการสำรวจความพร้อมและรายงานความก้าวหน้าของการพัฒนาการให้บริการทางเว็บไซต์ของหน่วยงานภาครัฐ ซึ่งสามารถเข้าสู่เว็บไซต์ของโครงการที่ <http://see.thaigov.net/indicator/>

วัตถุประสงค์: เพื่อวัดระดับความพร้อม การพัฒนาการให้บริการรัฐบาลอิเล็กทรอนิกส์

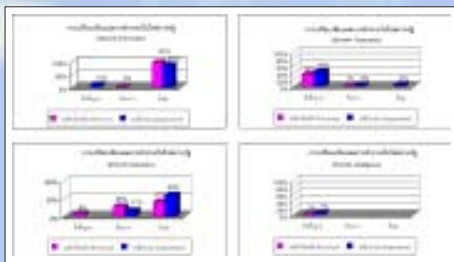
เป้าหมาย: ยกระดับความพร้อม สำหรับเว็บไซต์ของหน่วยงานภาครัฐ เพื่อให้บรรลุเป้าหมายการให้บริการทางเว็บไซต์ ตามประเภทของการพัฒนา รัฐบาลอิเล็กทรอนิกส์

ขอบเขตงาน: สำรวจ วิเคราะห์ และจัดทำรายงาน ข้อมูลบนเว็บไซต์ของหน่วยงานภาครัฐ ระดับกรม ระดับจังหวัด และโรงเรียนมัธยม

ประโยชน์: พัฒนาตัวชี้วัด เพื่อยกระดับความพร้อมในการให้บริการทางเว็บไซต์ของหน่วยงานภาครัฐให้บรรลุเป้าหมาย

ประเภทบริการเว็บไซต์ภาครัฐ:

- Information:** มีเว็บไซต์ให้บริการข้อมูลข่าวสารสู่ประชาชน
- Interaction:** มีเว็บไซต์สามารถสร้างปฏิสัมพันธ์กับประชาชน
- Transaction:** เว็บไซต์สามารถดำเนินธุรกรรมทางอิเล็กทรอนิกส์ได้โดยสมบูรณ์ในตัวเอง
- Integration:** มีการบูรณาการแนวร่วมของภาครัฐ (Collaboration) ระหว่างเว็บไซต์ของหน่วยงาน
- Intelligence:** เว็บไซต์สามารถเรียนรู้พฤติกรรมของประชาชนที่มาใช้บริการ



โครงการพัฒนาโครงสร้างพื้นฐานสารสนเทศภาครัฐ ศูนย์เทคโนโลยีอิเล็กทรอนิกส์และคอมพิวเตอร์แห่งชาติ 112 อุทยานวิทยาศาสตร์ประเทศไทย ถนนพหลโยธิน ตำบลคลองหนึ่ง อำเภอคลองหลวง จังหวัดปทุมธานี 12120 โทรศัพท์ 02-564-6900 โทรสาร 02-564-6901.2

<http://see.thaigov.net/indicator/>

