

ปาฐกถาพิเศษ “งานวิจัยใช้ได้จริง”

ดร.พันธ์ศักดิ์ ศิริรัชตพงษ์

ผู้อำนวยการศูนย์เทคโนโลยีอิเล็กทรอนิกส์และคอมพิวเตอร์แห่งชาติ
สำนักงานพัฒนาวิทยาศาสตร์และเทคโนโลยีแห่งชาติ

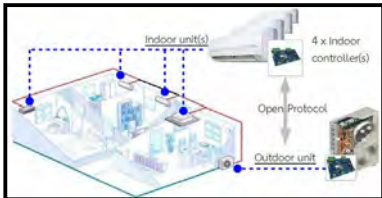
งานประชุมวิชาการและนิทรรศการ
ศูนย์เทคโนโลยีอิเล็กทรอนิกส์และคอมพิวเตอร์แห่งชาติประจำปี 2557
โรงแรมเดอะสุโกศล ถนนศรีอยุธยา เขตราชเทวี กรุงเทพฯ

ความสำเร็จของ NECTEC กับผลงานที่ใช้ได้จริง



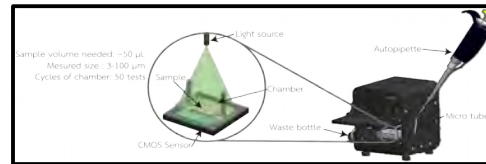
S-SENSE วิทยาศาสตร์คอมพิวเตอร์...
<http://www.ssense.in.th/>

Collect Analyze Display



vaja
<http://vaja.nectec.or.th>

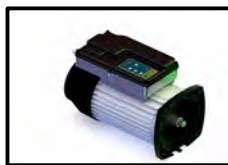
ชื่อ	อายุ	เพศ	อาชีพ	สถานที่	สถานะ
สมชาย	25	ชาย	วิศวกร	กรุงเทพฯ	โสด
สมหญิง	28	หญิง	ครู	เชียงใหม่	แต่งงาน
สมชาย	30	ชาย	แพทย์	ขอนแก่น	โสด
สมหญิง	32	หญิง	นักวิจัย	กรุงเทพฯ	แต่งงาน
สมชาย	35	ชาย	นักธุรกิจ	ภูเก็ต	โสด
สมหญิง	38	หญิง	นักบริหาร	กรุงเทพฯ	แต่งงาน



NelHAM nano
 The monitoring service on cloud

www.nelham.com
<http://page.facebook.com/nelhamnano>
<http://twitter.com/nelham>

e-Museum
www.cmuseum.in.th



CephSmileV2 NECTEC ASTRO

วิเคราะห์
 - ภาพสีสามช่อง
 - ภาพสีอินฟราเรด
 - เฉพาะที่มุมคอนกรีต
 - จ้างลง 3 มิติ
 - แผนที่กล้อง



Decision Support Recommender

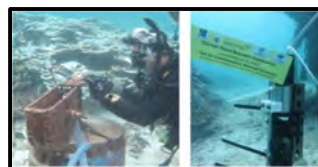
OAM
 Ontology Applications Management Framework

สู่เว็บ 3.0 ด้วยออนโทโลยี...
<http://lst.nectec.or.th/ontology>

Advantages (Deeper & Wider)
 Compared to a conventional optical microscope

Optical Microscope VS CellScan

40x Field of view
 400x Depth of field



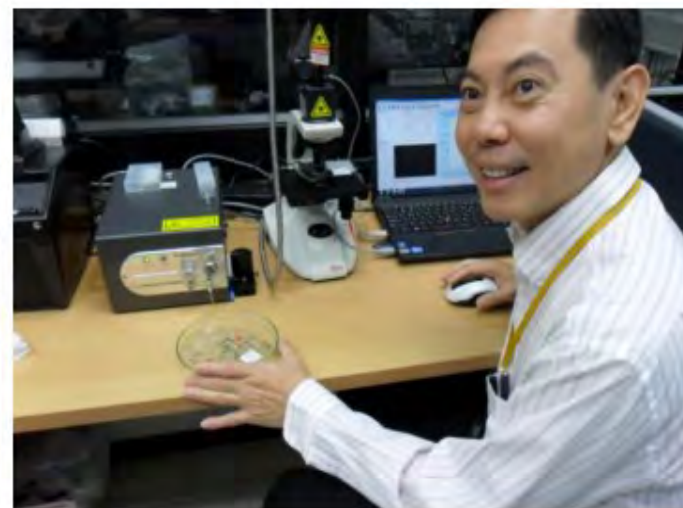
กลไกขับเคลื่อนให้งานวิจัยสู่การใช้งานจริง







คิดค้นงานวิจัยสู่ความเป็นเลิศและใช้ได้จริง



รางวัลแห่งความสำเร็จ



สร้างวัฒนธรรมองค์กรให้มีความคิดสร้างสรรค์





กับความสำเร็จที่ผ่านมา ...

... พร้อมก้าวไปข้างหน้าสู่อนาคตต่อไป

เป้าหมายเชิงกลยุทธ์ ในระยะ 3 ปี (2557-2559)



Growth & Competitiveness

1.อาหารและ การเกษตร2.อุตสาหกรรมการผลิต3.อุตสาหกรรมบริการ

Inclusive Growth

5.ชุมชน ชนบทและผู้ด้อยโอกาส6.สุขภาพการแพทย์ 7. ความมั่นคง

Green Growth

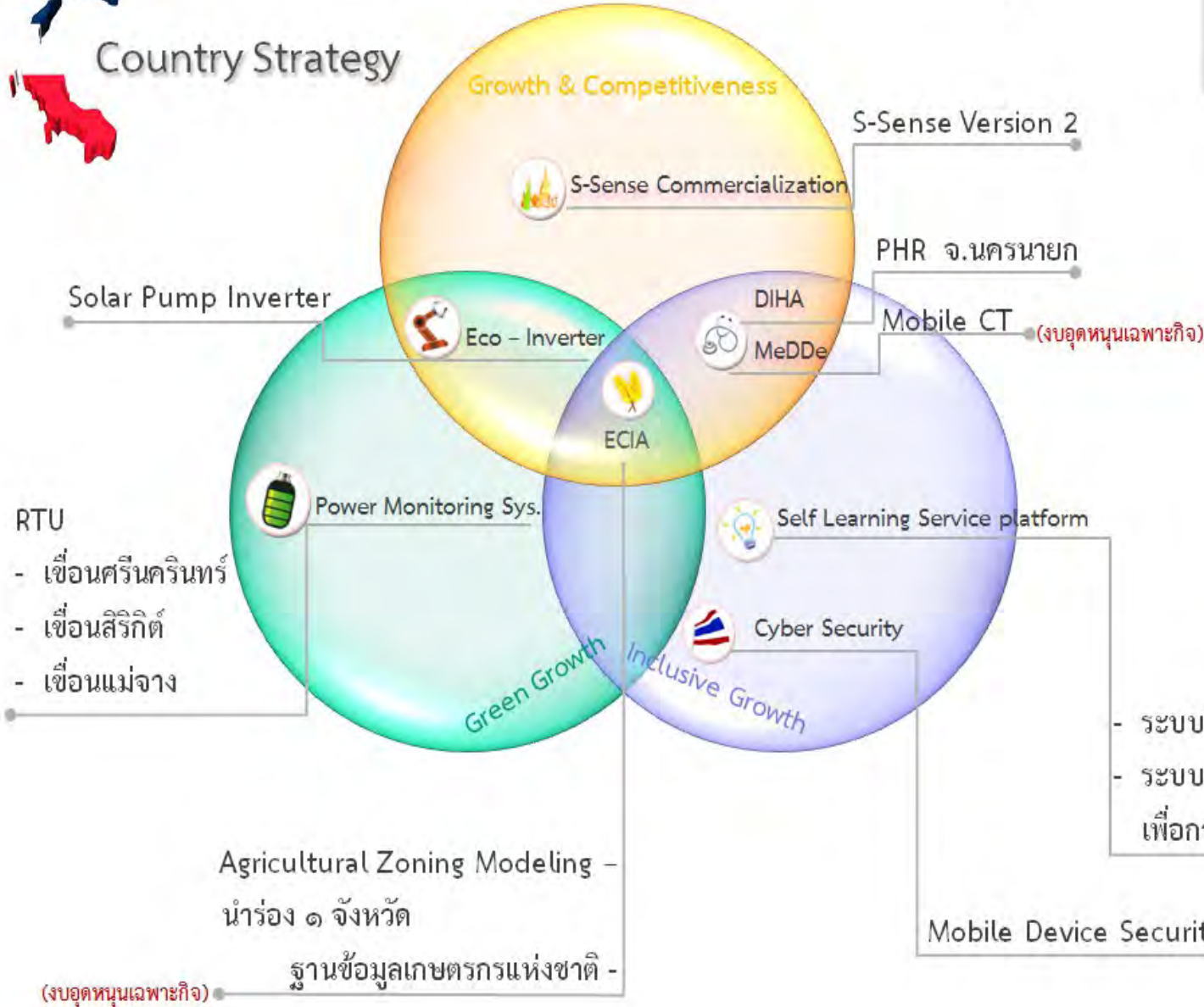
4. ทรัพยากร พลังงานและสิ่งแวดล้อม



* 7 กลุ่มเป้าหมายรายสาขา 10 ความต้องการ (need) เป็นผลสรุปจาก การเก็บข้อมูลรายงานการศึกษาต่างๆที่เกี่ยวข้อง จากบทสัมภาษณ์ และการลงพื้นที่สัมภาษณ์ กับหน่วยงานภายนอกที่เกี่ยวข้อง, การประชุมระดมสมองวันที่ 7,16 ส.ค. 56, การประชุมคณะกรรมการบริหาร ศอ.วันที่ 19 กย.56, การประชุมผู้บริหาร ศอ. วันที่ 2 ตค.56, การประชุม focus group NECTEC Inside ระหว่างวันที่ 11-24 ตค.56 และการประชุมแผนบูรณาการระหว่างคลัสเตอร์ใน สวทช.กับ ศอ. ในช่วงเดือนธันวาคม 56 ที่มีความสอดคล้องกับศักยภาพของ ศอ.

ผลงานสำคัญปี ๕๘ ตามแผนปฏิบัติการระยะ ๓ ปี (๕๗-๕๙)

Country Strategy



งบดำเนินการปี ๕๘
ตามแผนปฏิบัติการระยะ ๓ ปี
๑๘๗.๐๒ ล้านบาท
๗๒ % ของ งบป. RDDE

- อาหารและการเกษตร > ๗๕.๓๒ ลป.
- อุตสาหกรรมการผลิต > ๑๑.๖๓ ลป.
- อุตสาหกรรมบริการ > ๕.๗๖ ลป.
- ทรัพยากร พลังงานและสิ่งแวดล้อม > ๓.๘๓ ลป.
- ชุมชน ชนบทและผู้ด้อยโอกาส > ๒๐.๓๗ ลป.
- สุขภาพการแพทย์ > ๖๕.๙๔ ลป.
- ความมั่นคง > ๕.๑๗ ลป.

- ระบบ eDL-Square เพื่อพัฒนาอาชีพ
- ระบบจัดการสื่อสารออนไลน์เพื่อการเรียนรู้สำหรับ สฟฐ.

สร้างเยาวชนและชุมชนให้กลายเป็นนักวิจัยและพัฒนา







RACE

“ร่วมสร้างสรรค์ผลงานวิจัย
ที่ก่อให้เกิดประโยชน์มีความเป็นเลิศ”



