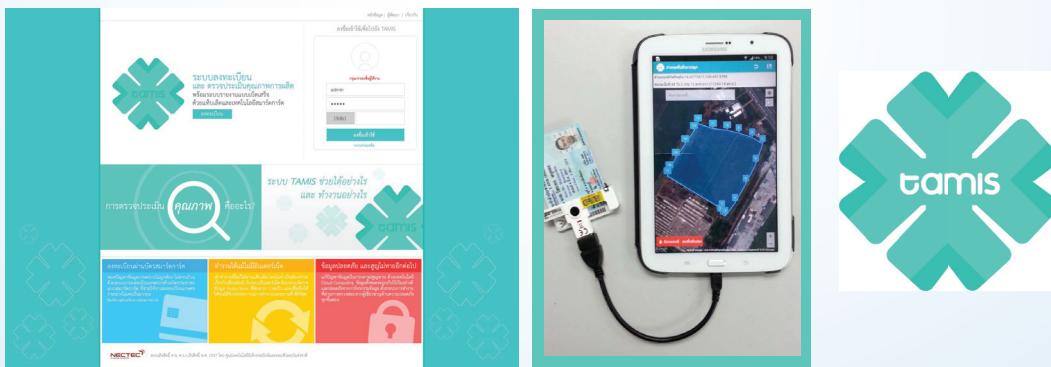
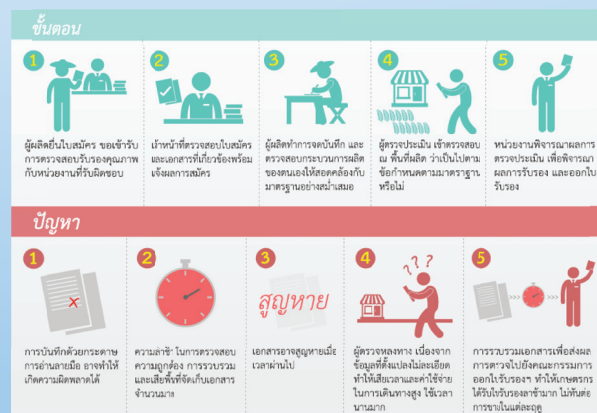


# ระบบสารสนเทศเพื่อการเกษตรไทยแบบพกพา

## Thailand Agriculture Mobile Information System (TAMIS)



TAMIS เทคโนโลยีเสริมสนับสนุนการขึ้นทะเบียนเกษตรกรอำนวยความสะดวกให้กับเจ้าหน้าที่รับ-ส่งข้อมูลได้แบบทันที ทำงานร่วมกับแผนที่ดาวเทียมเพื่อใช้กำหนดพิกัดแปลงให้ทราบถึงขนาดพื้นที่ทำการเกษตร พื้นที่เพาะเลี้ยงสัตว์น้ำ ฟาร์มปศุสัตว์ พื้นที่ปลูกหม่อนเลี้ยงไหม ลดกระบวนการดำเนินงานเอกสารและการประมวลผลด้วยมือ ใช้กระบวนการทางอิเล็กทรอนิกส์เข้ามาช่วยในการประมวลผลเพื่อให้ได้ข้อมูลที่มีคุณภาพ รวดเร็ว ถูกต้อง เชื่อมโยงกับหน่วยงานเฉพาะทางที่ถือครองข้อมูลเกษตรกรตามหน้าที่ปฏิบัติส่งเข้ามายังศูนย์ข้อมูลกลางทะเบียนเกษตรกรแห่งชาติ ตรวจสอบกับกรมการปกครอง กรมที่ดิน และหน่วยงานอื่นที่เกี่ยวข้องกับเกษตรกรผ่านเครือข่าย GIN บนระบบคลาวด์ที่รับผิดชอบโดยหน่วยงานของรัฐ เพื่อยืนยันความถูกต้องและความผิดปกติของข้อมูล ทั้งนี้ยังรวมเข้ากับระบบตรวจประเมินคุณภาพการผลิตทางการเกษตร “อาหารปลอดภัย” รองรับมาตรฐานสินค้าเกษตรซึ่งประกาศโดยหน่วยงานเฉพาะทาง เมื่อข้อมูลมีคุณภาพมากขึ้นสามารถเข้าถึงได้จากแหล่งเดียว ตอบโจทย์การใช้ประโยชน์จากข้อมูลเพื่อการตรวจสอบย้อนกลับได้ทุกขั้นตอนของกระบวนการผลิต ตั้งแต่ แหล่งน้ำ พื้นที่แหล่งผลิต วัตถุดิบตรายทางการเกษตร การจัดการคุณภาพในกระบวนการผลิตก่อนการเก็บเกี่ยว การเก็บเกี่ยวและการปฏิบัติหลังการเก็บเกี่ยว การพัฒนาผล การขนย้ายในแปลงปลูก และเก็บรักษา สุขลักษณะส่วนบุคคล



ติดต่อสอบถามข้อมูลเพิ่มเติมได้ที่  
งานบริหารโครงการยุทธศาสตร์ (SPMS)  
112 อุทยานวิทยาศาสตร์ประเทศไทย จ.ปทุมธานี 12120  
ต.คลองหนึ่ง อ.คลองหลวง จ.ปทุมธานี 12120  
Tel: 0 2564 6900 ext. 2372  
Fax: 0 2564 6757

วิจัยพัฒนาโดย  
ห้องปฏิบัติการวิจัยโทรคมนาคมและเครือข่ายไร้สาย (WNP)  
ศูนย์เทคโนโลยีอิเล็กทรอนิกส์และคอมพิวเตอร์แห่งชาติ (NECTEC)  
สำนักงานพัฒนาวิทยาศาสตร์และเทคโนโลยีแห่งชาติ (NSTDA)