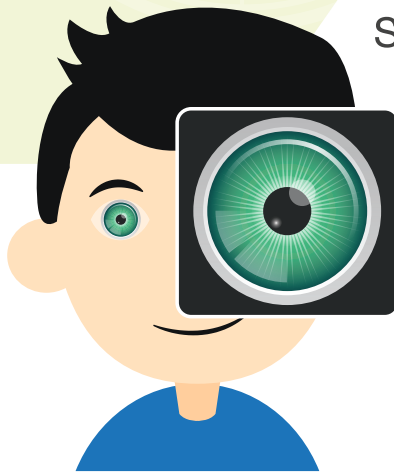


เครื่องตรวจตาทางไกลด้วย แถบลำแสงแคบกึ่งอัตโนมัติ

Semi-Autonomous Slit-Lamp Microscope for Eye Tele-Analyzer



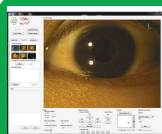
เครื่องตรวจตาทางไกลด้วยแถบลำแสงแคบกึ่งอัตโนมัติ ใช้สำหรับตรวจคัดกรองโรคทางตาในลักษณะเดียวกับ กล้องจุลทรรศน์ชนิดแถบลำแสงแคบ โดยจักษุแพทย์สามารถทำการตรวจจากเครื่องคอมพิวเตอร์ จากสถานที่ที่ห่างไกลจากผู้ป่วยได้ การรับ-ส่งข้อมูล รวมถึงการควบคุมเครื่องตรวจตาทางไกลฯ ทำได้โดยผ่านระบบเครือข่าย โดยโครงการได้รับความร่วมมือจากโรงพยาบาลเมตตาประชารักษ์ (วัดไร่ขิง) ในการทดสอบและพัฒนาเครื่อง

จุดเด่นของเทคโนโลยี (Innovation Statement)

สามารถตรวจ
คัดกรองผู้ป่วยด้วย
แสงกระจาย แสงสีฟ้า
และแถบลำแสงแคบ
ที่ปรับขนาดได้

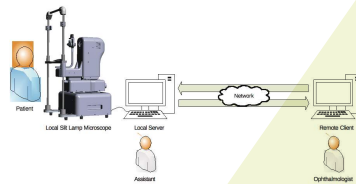
มีระบบอัตโนมัติ
ในการปรับโฟกัส
และถ่ายภาพดวงตา
ท่าต่างๆ ตามทิศทางการ
มองที่ต้องการ

มีระบบเก็บข้อมูล
ผู้ป่วยที่สามารถ
เก็บภาพและวิดีโอ เพื่อ
นำมาวินิจฉัยแบบ
ออฟไลน์ได้



คุณสมบัติ

- จักษุแพทย์สามารถปรับค่าแห่งกล้อง ขนาดและความเข้มของแสงผ่านทางคอมพิวเตอร์ได้
- เครื่องสามารถเชื่อมต่อกับกล้องหลายตัว เพื่อถ่ายภาพหน้าผู้ป่วยโดยรวมและภาพดวงตาได้
- จักษุแพทย์สามารถสื่อสารกับผู้ช่วยแพทย์และผู้ป่วยผ่านทางเสียงและการพิมพ์ข้อความได้
- เครื่องมีขนาดกระทัดรัด สามารถเคลื่อนย้ายได้ง่าย



- กลุ่มลูกค้า / ผู้ใช้งานเทคโนโลยีเป้าหมาย
- โรงพยาบาลหรือสถานพยาบาลที่มีเครือข่ายการให้บริการทางด้านจักษุ

ได้รับทุนสนับสนุนจากศูนย์ความเป็นเลิศ
ด้านชีววิทยาศาสตร์ (องค์การมหาชน)

วิจัยพัฒนาโดย

ห้องปฏิบัติการวิจัยสมองกลอัจฉริยะและความจริงเสมือน
Tel: 0 2564 6900 ext. 2429
Email: rangsarit.vanijirattikhan@nectec.or.th

ติดต่อสอบถามข้อมูลเพิ่มเติมได้ที่

ฝ่ายพัฒนารูธุรกิจและถ่ายทอดเทคโนโลยี (BTT)
ศูนย์เทคโนโลยีอิเล็กทรอนิกส์และคอมพิวเตอร์แห่งชาติ
112 อุทยานวิทยาศาสตร์ประเทศไทย ก.พหลโยธิน
ต.คลองหนึ่ง อ.คลองหลวง จ.ปทุมธานี 12120
Tel: 0 2564 6900 ต่อ 2334, 2346-2351, 2356, 2382, 2399
E-mail: business@nectec.or.th

