

เครื่องเดนทีสแกน 2.0: เครื่องเอกซเรย์คอมพิวเตอร์สำหรับงานทันตกรรมและ ศัลยกรรมบริเวณใบหน้าและขากรรไกร

DentiiScan 2.0: Dental Cone-Beam CT



เครื่องเดนทีสแกน คือ เครื่องเอกซเรย์คอมพิวเตอร์สำหรับงานทันตกรรมและ ศัลยกรรมบริเวณช่องปาก ขากรรไกร และใบหน้า ใช้ในการวินิจฉัยโรคและวางแผน การรักษาในงานทันตกรรมรากฟันเทียม การผ่าฟันคุด การผ่าตัดบริเวณช่องปาก ขากรรไกร และใบหน้า รวมทั้งด้านหู คอ จมูก (ENT)

จุดเด่นของเทคโนโลยี (Innovation Statement)

ให้ข้อมูลอวัยวะภายในบริเวณช่องปาก ขากรรไกร และใบหน้า แบบสามมิติ โดยไม่มีการบิดเบือนของข้อมูล

ใช้เวลาในการถ่ายภาพรังสี 1 รอบ 18 วินาที และให้ข้อมูลภาพสามมิติ ขนาดใหญ่ครอบคลุมบริเวณใบหน้า กะโหลกศีรษะและ ขากรรไกร



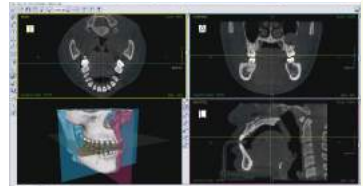
ผู้ป่วยได้รับปริมาณรังสีต่ำกว่า เครื่องเอกซเรย์คอมพิวเตอร์ทางการแพทย์

เครื่องมีขนาดเล็ก ผู้ป่วยสามารถยืนถ่าย นิ่งถ่าย หรือใช้เก้าอี้รถเข็นได้



คุณสมบัติ

- เครื่องกำเนิดรังสีเอกซ์แบบ Pulse โดยใช้ปริมาณรังสีที่ 90 kV, 6-9 mA และ Focal spot ขนาด 0.5 มม.
- อารังสีรังสีแบบ Flat panel ขนาดใหญ่ขนาด 25 ซม. x 20 ซม. และมีความละเอียด 0.127 มม.
- เครื่องหมุนรอบศีรษะผู้ป่วย 1 รอบ ใช้เวลาในการฉายรังสี 18 วินาที
- ภาพตัดขวางแบบสามมิติมีความละเอียด 0.2, 0.25 และ 0.4 มม. โดยมีขนาด Field of View (FOV) สูงสุด 16 ซม. (D) x 13 ซม. (H)
- การส่งออกข้อมูลเป็นไฟล์ไดคอม (DICOM) ผ่านซีดีพร้อมซอฟต์แวร์แสดงภาพ



กลุ่มลูกค้า / ผู้ใช้งานเทคโนโลยีเป้าหมาย
• โรงพยาบาล, คลินิกทันตกรรม, ทันตแพทย์, แพทย์
สถานภาพทรัพย์สินทางปัญญา
• ยื่นจดสิทธิบัตร 12 เรื่อง

วิจัยพัฒนาโดย
ห้องปฏิบัติการวิจัยเอกซเรย์ซีทีและการสร้างภาพทางการแพทย์ ศูนย์เทคโนโลยีอิเล็กทรอนิกส์แห่งชาติ และคอมพิวเตอร์แห่งชาติ และห้องปฏิบัติการอุปกรณ์การแพทย์ ศูนย์เทคโนโลยีโลหะและวัสดุแห่งชาติ
Tel: 0 2564 6900 ext. 2282-4, 2127-8
Email: dentiscan@nstda.or.th

ติดต่อสอบถามข้อมูลเพิ่มเติมได้ที่
ฝ่ายพัฒนาธุรกิจและถ่ายทอดเทคโนโลยี (BTT)
ศูนย์เทคโนโลยีอิเล็กทรอนิกส์และคอมพิวเตอร์แห่งชาติ
112 อุทยานวิทยาศาสตร์ประเทศไทย จ. พหลโยธิน
ต. คลองหนึ่ง อ. คลองหลวง จ. ปทุมธานี 12120
Tel: 0 2564 6900 ต่อ 2334, 2346-2351, 2356, 2382, 2399
E-mail: business@nectec.or.th

