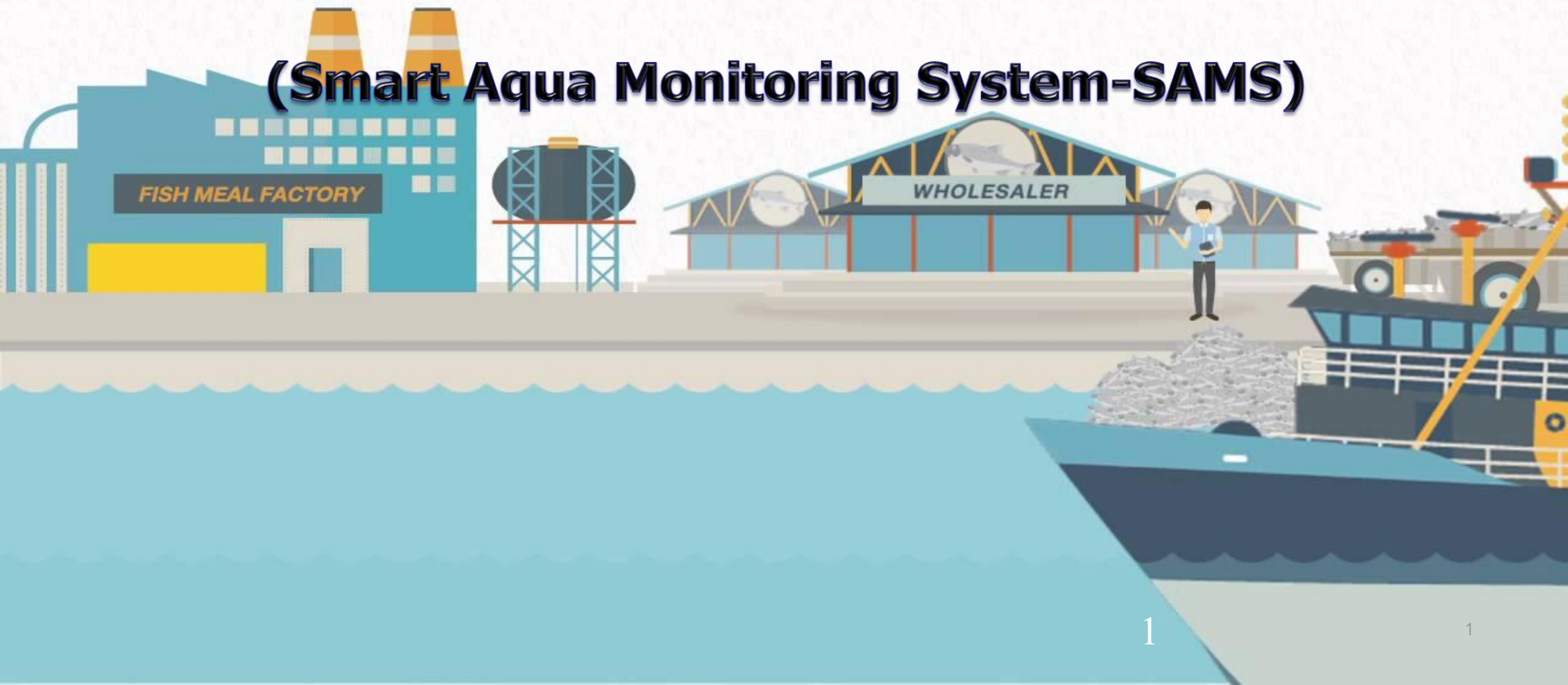
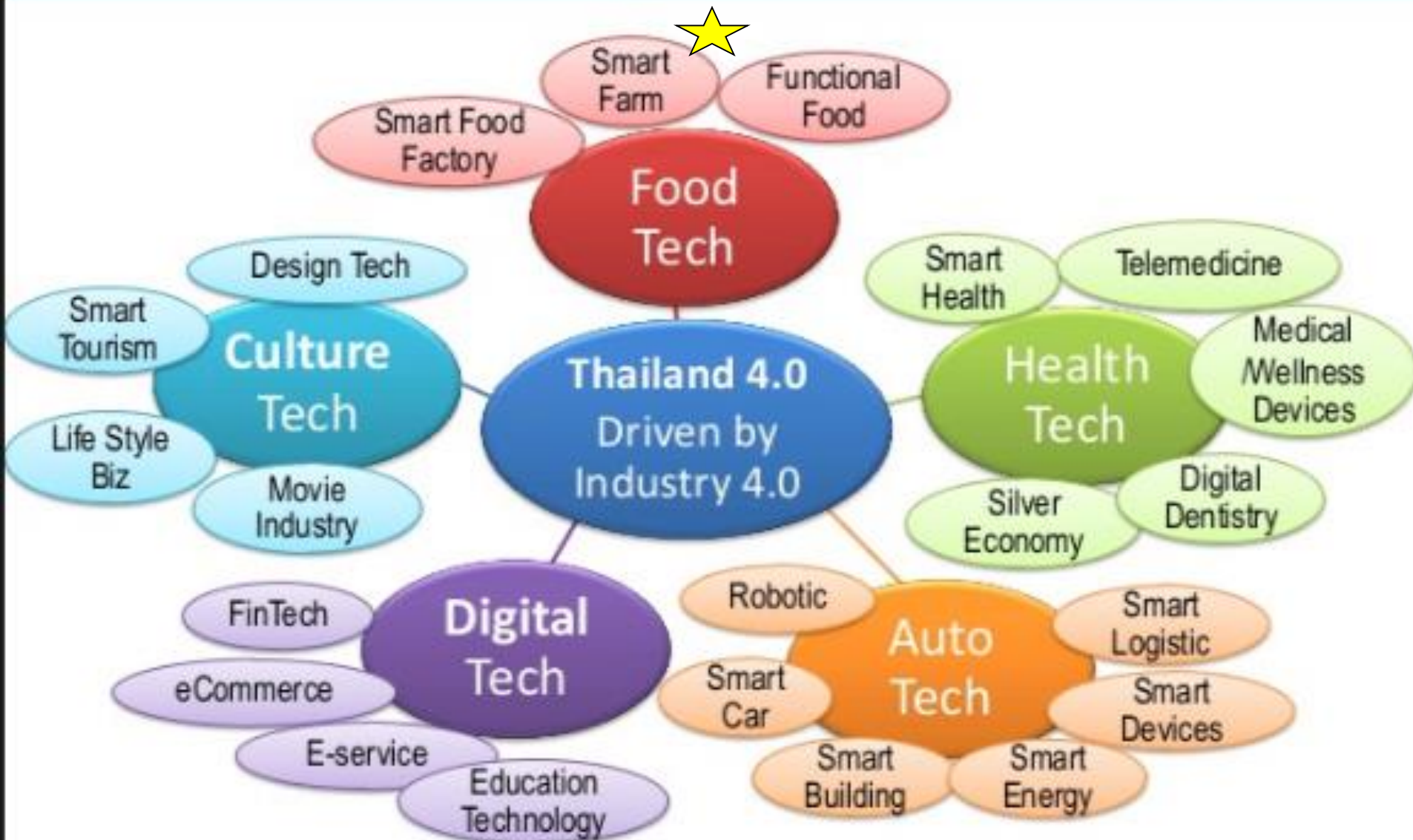


การเสวนาเรื่อง ระบบเฝ้าระวังและติดตามเพื่อ สนับสนุนการเพาะเลี้ยงสัตว์น้ำอัจฉริยะ

(Smart Aqua Monitoring System-SAMS)



Thailand 4.0 : New Growth Industry





ที่มา : Game FarmVille




Agri-Map


what2grow

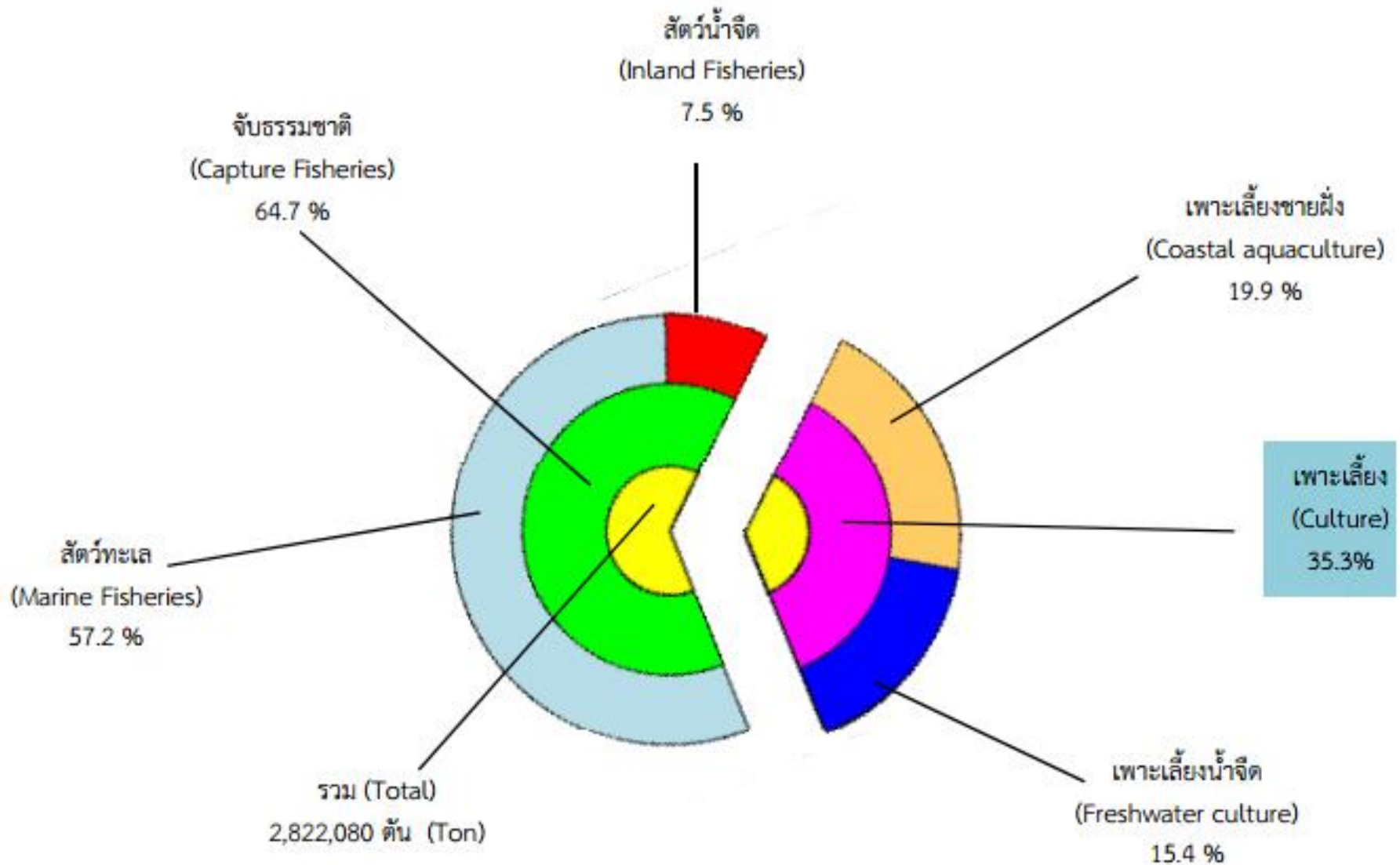




> สถิติการส่งออกสินค้าสัตว์น้ำ ของไทยไปทุกตลาดทั่วโลก

ปี	ปริมาณ (ตัน)	มูลค่า (ล้านบาท)
2556	1,741,845.07	227,722.05
2557	1,793,305.76	228,284.28
2558	1,683,501.00	208,310.50
2559 (ม.ค.-ก.พ.)	246,637.40	31,153.53

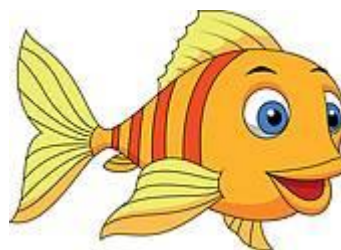
ที่มา : กรมประมง โดยความร่วมมือของกรมศุลกากร



(ข้อมูลจากกรมประมง)

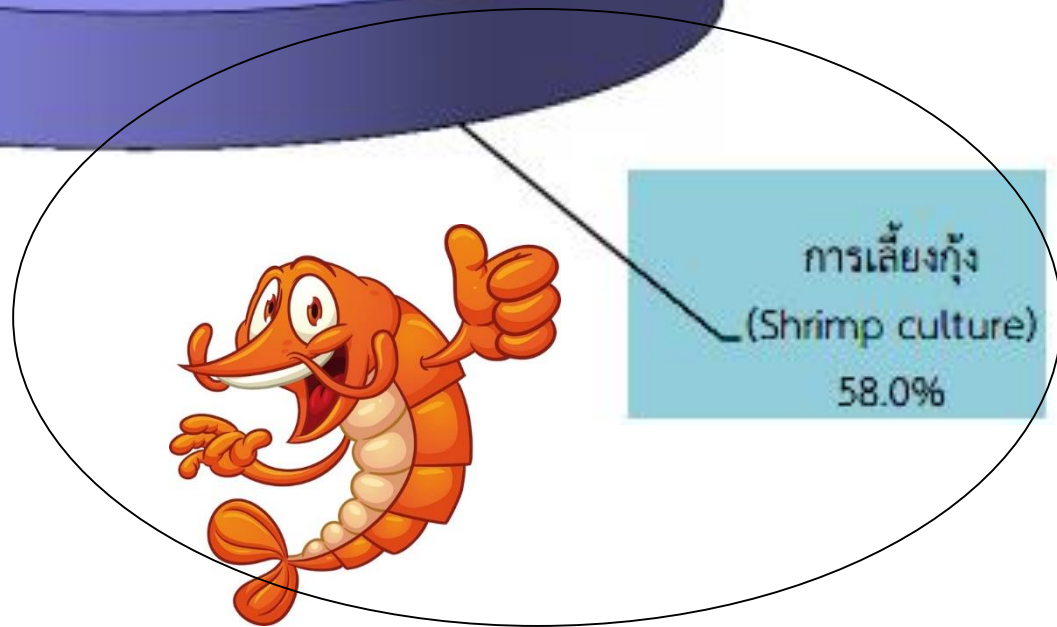
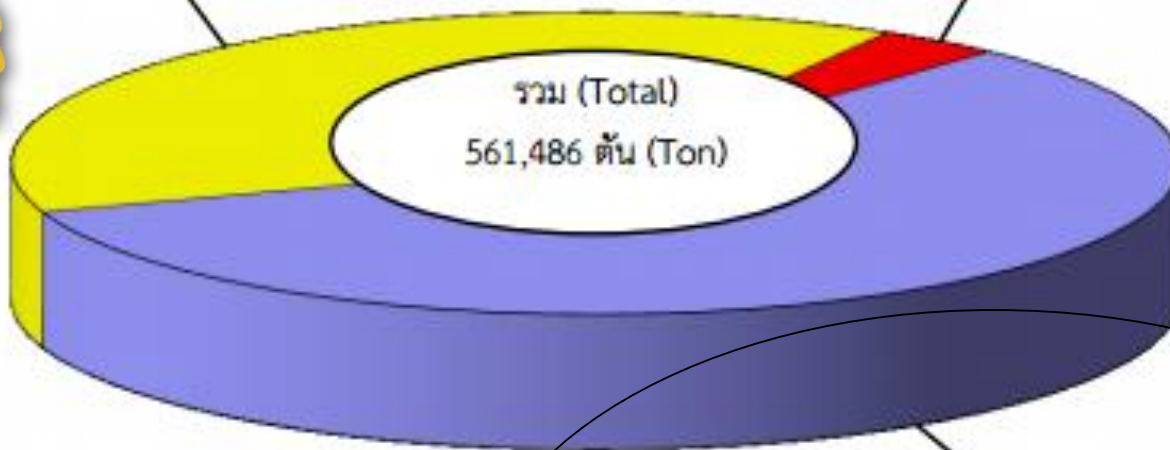
การเลี้ยงหอย
(Shellfish culture)

38.6%



การเลี้ยงปลา
(Fish culture)

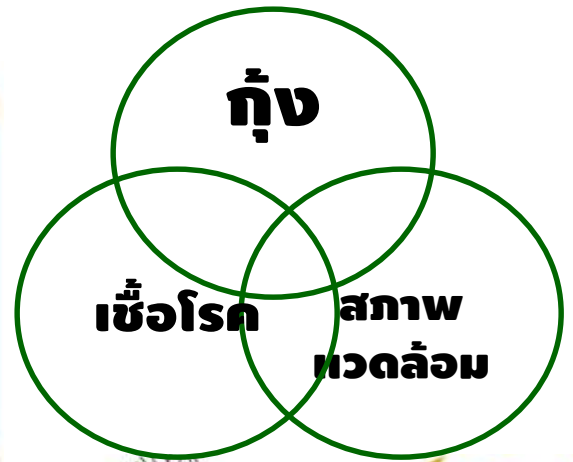
3.4%



การเลี้ยงกุ้ง
(Shrimp culture)

58.0%

คุณภาพน้ำในบ่อเลี้ยงระบบเปิด
มีผลกระทบต่อผลผลิตต่อรอบการ
เลี้ยง



นักวิจัย

ความจำเป็น ?

อุตสาหกรรม

ใช้งานยังไง?

มีประโยชน์จริงหรือ?

กลุ่มผู้ฟัง

**Co-Creation
in
Smart Aqua Monitoring
System-SAMS**

ฟาร์ม

ความทนทาน
การดูแลรักษา?

ราคา-ความคุ้มค่า?

ข้อจำกัดขอ
เทคโนโลยี ?

