

# ตำราจกฐรจกัหวัดฐเก็ด

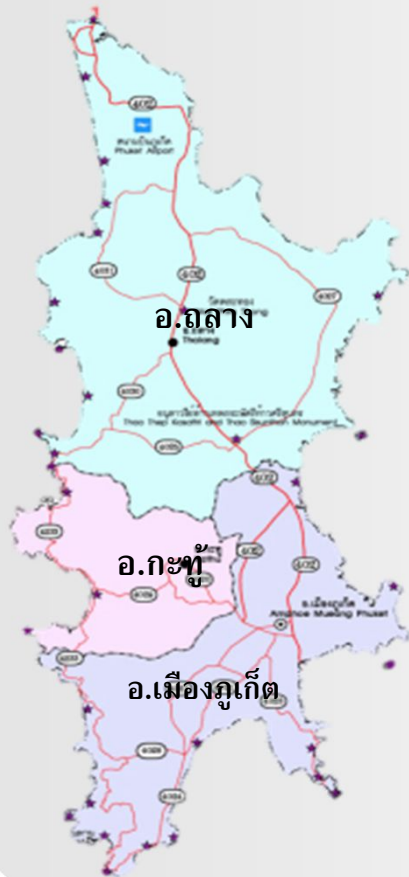
## PHUKET SMART LIVING



# Phuket Smart City



# จังหวัดภูเก็ต



## จังหวัดภูเก็ตประกอบด้วย 3 อำเภอ

1. อำเภอกลาง
2. อำเภอกะทู้
3. อำเภอเมืองภูเก็ต

มีพื้นที่ ทั้งหมด 543.034 ตารางกิโลเมตร

## จำนวนประชากรและนักท่องเที่ยว

1. จำนวนประชากร จำนวน 392,011 คน
2. จำนวนประชาชนแฝง จำนวน 103,895 คน
3. จำนวนแรงงานต่างด้าวที่จดทะเบียน จำนวน 74,438 คน
4. จำนวนนักท่องเที่ยว จำนวน 12,023,148 คน

ที่มา : ปกครองจังหวัดภูเก็ต

ตำรวจภูธรจังหวัดภูเก็ต

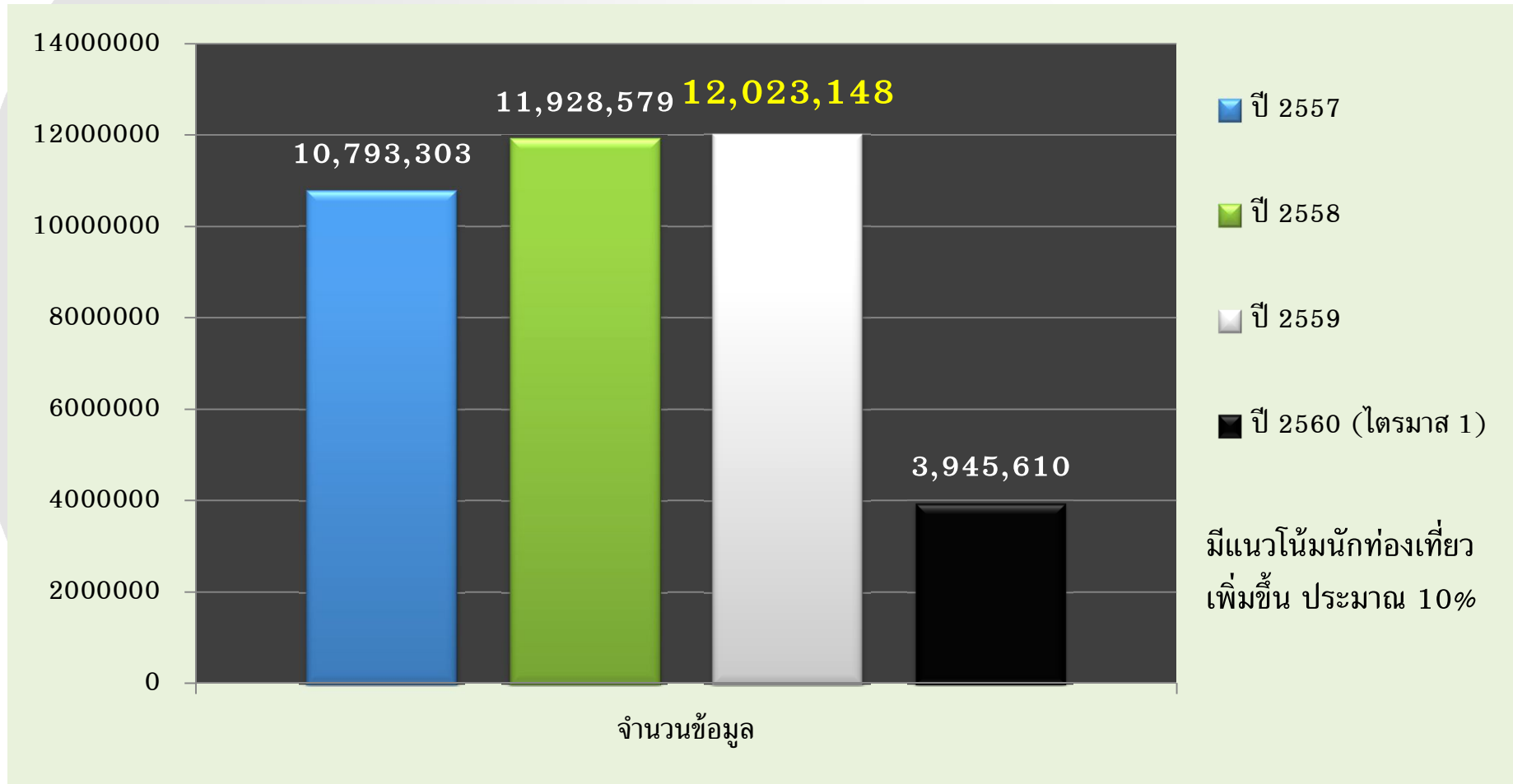
## สถิติจำนวนนักท่องเที่ยว 3 ปี ย้อนหลัง

ลำดับ	ปี 2557		ปี 2558		ปี 2559	
	สัญชาติ	จำนวน (คน)	สัญชาติ	จำนวน (คน)	สัญชาติ	จำนวน (คน)
1.	จีน	1,277,060	จีน	2,255,632(+76.63%)	จีน	2,537,995(+12.52%)
2.	รัสเซีย	746,586	รัสเซีย	645,586(-13.53%)	รัสเซีย	807,776(+25.12%)
3.	ออสเตรเลีย	569,665	ออสเตรเลีย	590,696(+3.69%)	ออสเตรเลีย	535,968(-9.27%)
4.	เยอรมัน	446,951	เยอรมัน	471,465	เยอรมัน	484,321
5.	สหราชอาณาจักร	304,022	สหราชอาณาจักร	309,482	สหราชอาณาจักร	345,806
6.	นิวซีแลนด์	297,822	เกาหลี	276,059	เกาหลี	324,772
7.	เกาหลี	262,073	ญี่ปุ่น	261,397	ญี่ปุ่น	302,340
8.	ญี่ปุ่น	235,028	นิวซีแลนด์	252,235	มาเลเซีย	287,785
9.	สเปน	230,569	ฝรั่งเศส	222,375	ฝรั่งเศส	261,665
10.	สหรัฐอเมริกา	220,342	สหรัฐอเมริกา	217,455	สวีเดน	197,827
11.	ประเทศอื่น ๆ	4,590,664	ประเทศอื่น ๆ	3,269,273	ประเทศอื่น ๆ	2,733,884
12.	ไทย	2,975,032	ไทย	3,156,924	ไทย	3,203,009
	รวม	10,793,303	รวม	11,928,579(+10.52%)	รวม	12,023,148(+0.79%)

ที่มา : กรมการท่องเที่ยว (สำนักงานการท่องเที่ยวจังหวัดภูเก็ต)

ตำรวจภูธรจังหวัดภูเก็ต

## สถิติจำนวนนักท่องเที่ยว 3 ปี ย้อนหลัง



## Phuket Smart City 2020 Vision : Smile Smart and Sustainable

	Area	Vision 2020
1	Smart Economy	ศูนย์กลางของเศรษฐกิจเชิงสร้างสรรค์ (Hub of Creative Economy)
2	Smart Tourism	ท่องเที่ยวสนุกสุขใจ (Enjoyable Tour and Convenient Life)
3	Smart Health	ประชาชนรักษาพยาบาลด้วยหมายเลขผู้ป่วยเดียว (One Patient Single ID)
4	Smart Safety	ภูเก็ตเมืองปลอดภัย (Phuket Safe City)
5	Smart Environment	การเติบโตที่เป็นมิตรกับสิ่งแวดล้อม (Phuket Green City)
6	Smart Education	เมืองแห่งการเรียนรู้ (Smart Learning Community)
7	Smart Governance	การบริหาร Smart City อย่างยั่งยืน (Smart and Sustainable Phuket)

# PHUKET SMART CITY



## โครงการ การพัฒนา Smart City จังหวัดภูเก็ต 67 ล้านบาท

• **การบูรณาการเชื่อมโยง CCTV** ที่มีอยู่แล้วในจังหวัดภูเก็ตและการประมวลผลภาพเพื่อป้องกันอาชญากรรมเชิงรุก

- การพัฒนาระบบรายงาน**สภาพจราจรแบบ real time** และระบบบอกเวลารถเข้าป้าย
- การใช้ดิจิทัลเทคโนโลยีเพื่อการกวดขันวินัยจราจร
- การพัฒนา**ศูนย์สั่งการอัจฉริยะ**

## Smart Safety : ภูเก็ตเมืองปลอดภัย

Goal  
2020

Phuket Safe City

Strategy

- พัฒนา Disaster Command Centre ขยายจำนวนกล้อง CCTV 5000 กล้อง และการใช้งานแบบ Analytic เพื่อป้องกันอาชญากรรม การจราจร และดูแลความปลอดภัย
- พัฒนาการดูแลความปลอดภัยทางทะเล

โครงการสำคัญ

CCTV

Integrate CCTV

นำร่องใช้งาน CCTV Analytic

จัดตั้ง Command Centre (3 ศูนย์)

จัดตั้ง Disaster Command Centre

ขยายจำนวนกล้องตาม CCTV master plan

แผนการลงทุนและการบริหารจัดการ

Phuket Smart Gateway

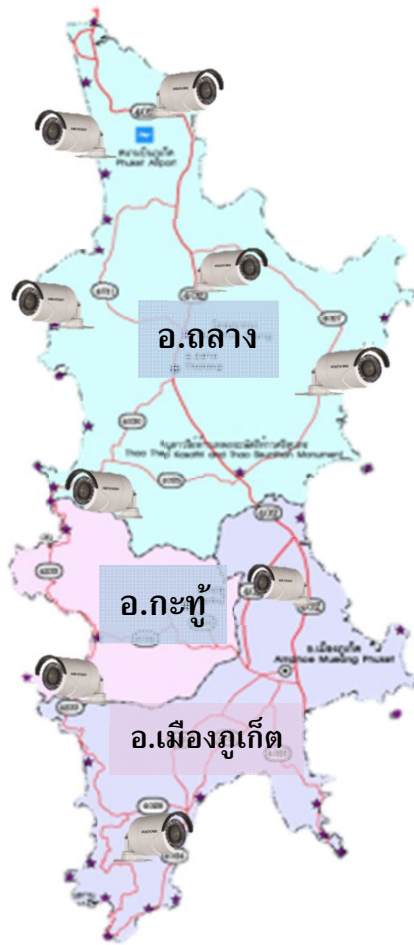
Traffic Law Enforcement

Maritime

นำร่อง Maritime Safety

ขยายผล Maritime Safety

# จำนวนกล้องโทรทัศน์วงจรปิด (CCTV) ณ ปัจจุบัน ในพื้นที่จังหวัดภูเก็ต



## กล้องภาครัฐ

จำนวน 1,106 ตัว

## กล้องภาคเอกชน

จำนวน 1,089 ตัว

## รวม

จำนวน 2,195 ตัว



โครงการ	จำนวนกล้อง	หมายเหตุ
<b>ระบบ CCTV ที่มีอยู่เดิม</b> 1. กล้อง CCTV ภาครัฐ 2. กล้อง CCTV เอกชน 3. โครงการบูรณาการระบบกล้อง โทรทัศน์วงจรปิด (CCTV)  <p style="text-align: center;">รวม</p>	986 1,089 120  <b>2,195</b>	โดยมี สภ.เมืองภูเก็ต กลาง ป่าตอง ฉลอง ท่าฉัตรไชย เชียงทะเล กะทู้ และ สภ.กมลา
<b>ระบบ CCTV ที่อยู่ระหว่างดำเนินงาน</b> 1. โครงการภูเก็ตเมืองแห่งสันติสุข งบประมาณ ปี 2559  2. โครงการภูเก็ตสมาร์ทซิตี งบประมาณ ปี 2559  3. โครงการเพิ่มประสิทธิภาพด้านตรวจภูเก็ต  4. โครงการระบบตรวจจับยานพาหนะกระทำผิดฝ่าฝืนสัญญาณไฟจราจรแบบอัตโนมัติ  <p style="text-align: center;">รวม</p>	120  35  13  68  <b>236</b>	<ul style="list-style-type: none"> <li>- กล้อง CCTV ตรวจสอบแผ่นป้ายทะเบียน 40 กล้อง</li> <li>- กล้อง CCTV (PTZ) จำนวน 30 กล้อง</li> <li>- กล้อง CCTV (Fixed) จำนวน 50 กล้อง</li> <li>- กล้อง CCTV อ่านแผ่นป้ายทะเบียน 30 กล้อง</li> <li>- กล้อง CCTV ประมวลผลสภาพจราจร 1 กล้อง</li> <li>- กล้อง CCTV ประมวลผลด้านวินัยจราจร 4 กล้อง</li> <li>- กล้อง CCTV ตรวจจับภาพใบหน้า 4 กล้อง</li> <li>- กล้อง CCTV ตรวจสอบแผ่นป้ายทะเบียน 3 กล้อง</li> <li>- กล้อง CCTV สำหรับมองภาพมุมกว้าง 2 กล้อง</li> <li>- กล้องติดชุดอุปกรณ์ประจำกาย 4 กล้อง</li> <li>- กล้องตรวจจับยานพาหนะ จำนวน 18 กล้อง</li> <li>- กล้องถ่ายภาพนิ่ง พร้อมเลนส์ จำนวน 37 กล้อง</li> <li>- กล้องถ่ายภาพนิ่งวิดีโอสำหรับถ่ายภาพต่อเนื่อง 13 กล้อง</li> </ul>

โครงการ	จำนวน กล้อง	หมายเหตุ
รวมระบบ CCTV ที่มีอยู่เดิม + ระบบที่อยู่ ระหว่างดำเนินการ	2,431	
ระบบ CCTV ที่มีความต้องการเพิ่มเติม 1. โครงการเพิ่มเติม CCTV (งบ อบจ.) 2. โครงการเพิ่มเติม CCTV (ความ ต้องการให้ สภ.สำรวจ)	202 1,500	
รวม	1,702	
<b>รวมทั้งสิ้น</b>	<b>4,133</b>	(รวมกล้องที่มีอยู่ + กล้องระหว่าง ดำเนินการ + กล้องที่มีความต้องการ เพิ่มเติม)

## โครงการที่สนับสนุนและส่งเสริมการปฏิบัติงานของเจ้าหน้าที่ตำรวจ

### โครงการ

1. โครงการเพิ่มประสิทธิภาพด้านตรวจภูเกิด

2. โครงการภูเกิดเมืองแห่งสันติสุข

3. โครงการภูเกิดสมาร์ทซิตี

4. โครงการระบบตรวจจับยานพาหนะกระทำผิดฝ่าฝืน  
สัญญาณไฟจราจรแบบอัตโนมัติ