

แพลตฟอร์มบริหารจัดการปัญหา

FONDUE



สถานะการเปิด Fondue

เทศบาล

1. ทากาศเหนือ ลำพูน
2. เหมืองจี้ ลำพูน
3. บ้านยวด อุดรธานี
4. ปะโค อุดรธานี
5. ศรีธาตุ อุดรธานี
6. โพน คำฟ้าสันธุ์
7. อาจสามารถ ร้อยเอ็ด
8. ดงสิงห์ ร้อยเอ็ด
9. ขวาว ร้อยเอ็ด
10. หนองแคน มุกดาหาร
11. โพนทราย มุกดาหาร
12. นาคำไฮ หนองบัวลำภู
13. เก่ากลอย หนองบัวลำภู
14. บ้านโคกหนองบัวลำภู
15. ด่านสำโรง สมุทรปราการ

อบต.

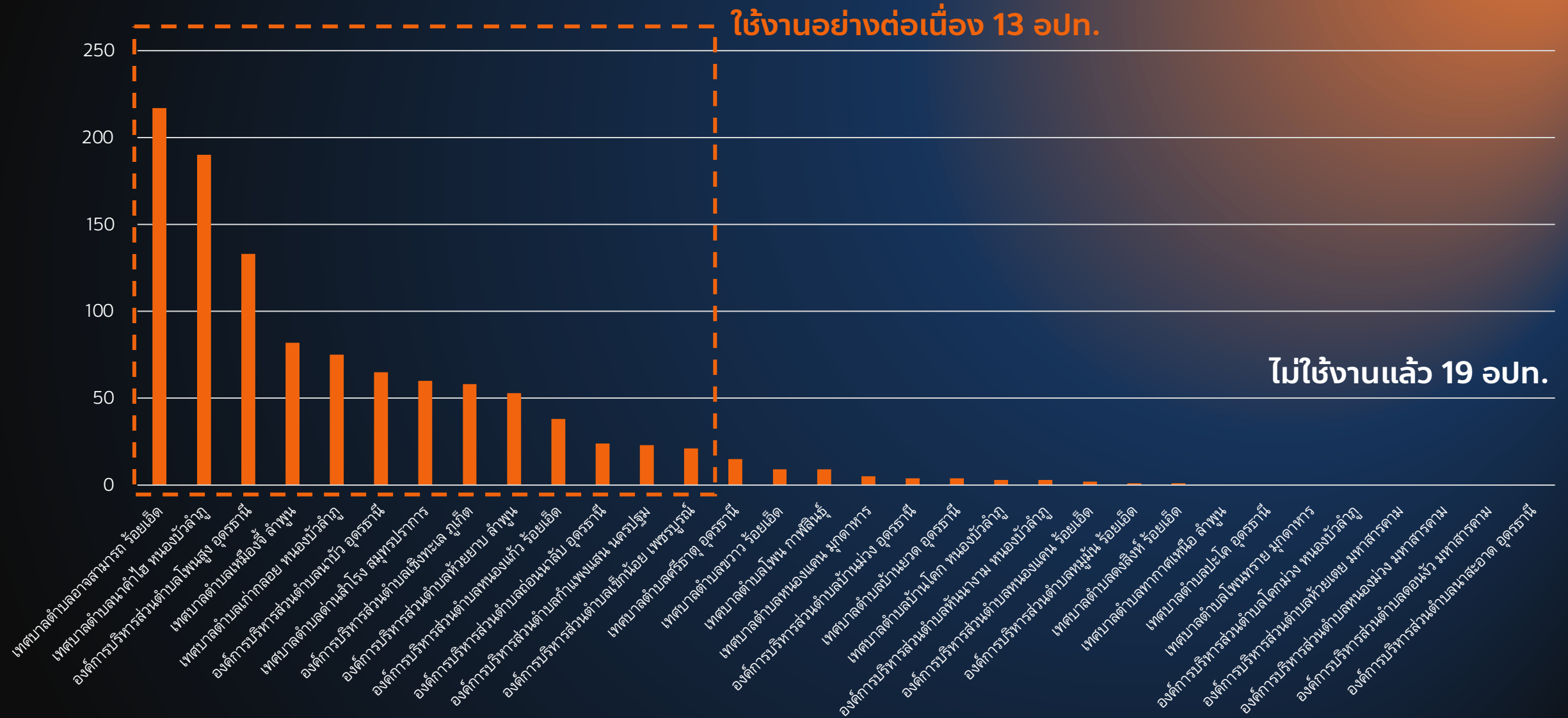
1. เข็กน้อย เพชรบูรณ์
2. โคนม่วง หนองบัวลำภู
3. หันนางาม หนองบัวลำภู
4. ห้วยเตย มหาสารคาม
5. หนองม่วง มหาสารคาม
6. ดอนจัว มหาสารคาม
7. นาสะอาด อุดรธานี
8. บ้านม่วง อุดรธานี
9. ถ่อนนาลับ อุดรธานี
10. โพนสูง อุดรธานี
11. นาบัว อุดรธานี
12. คำแพงแสน นครปฐม
13. ห้วยยาบ ลำพูน
14. หนองแคน ร้อยเอ็ด
15. หนองแก้ว ร้อยเอ็ด
16. หมูมื่น ร้อยเอ็ด
17. เขิงทะเล กูเก็ต

ระดับเทศบาล 15 แห่ง

ระดับ อบต. 17 แห่ง

รวมทั้งหมด 32 อปท.

การใช้งานต่อเนื่อง/ไม่ต่อเนื่อง (จำนวนเรื่องทั้งหมด)



Traffy Fondue

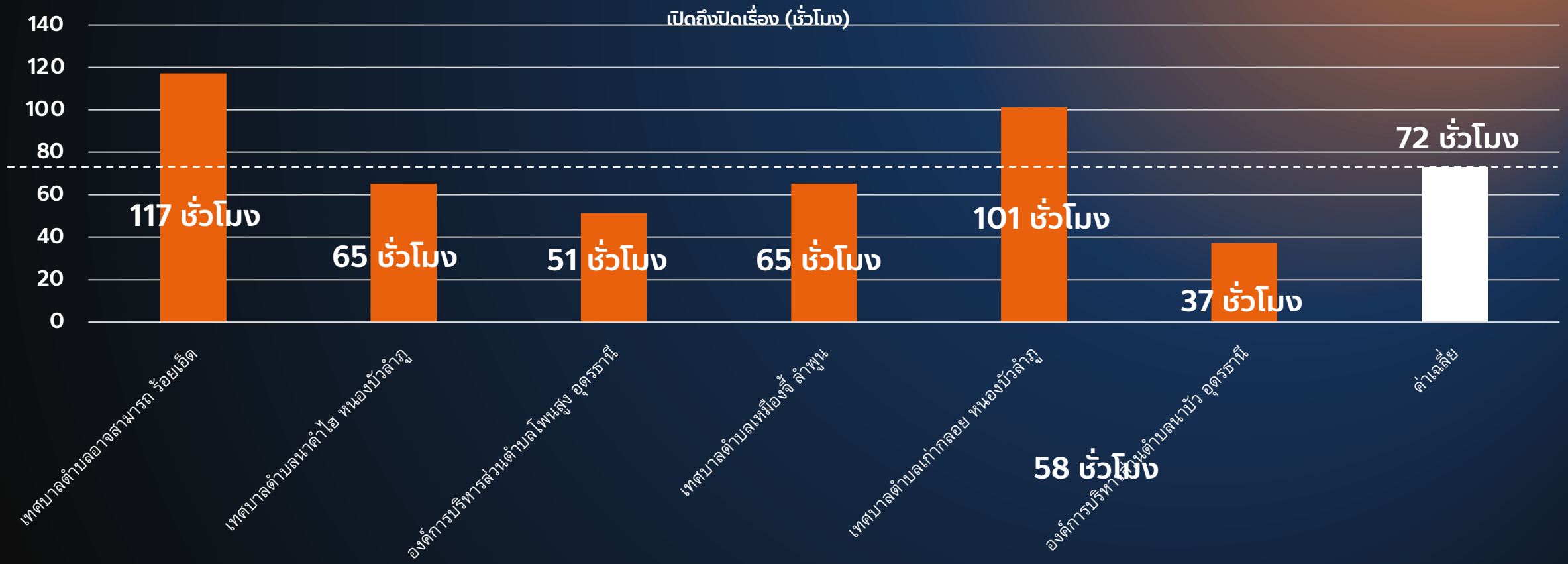
ระบบรับเรื่องร้องเรียน

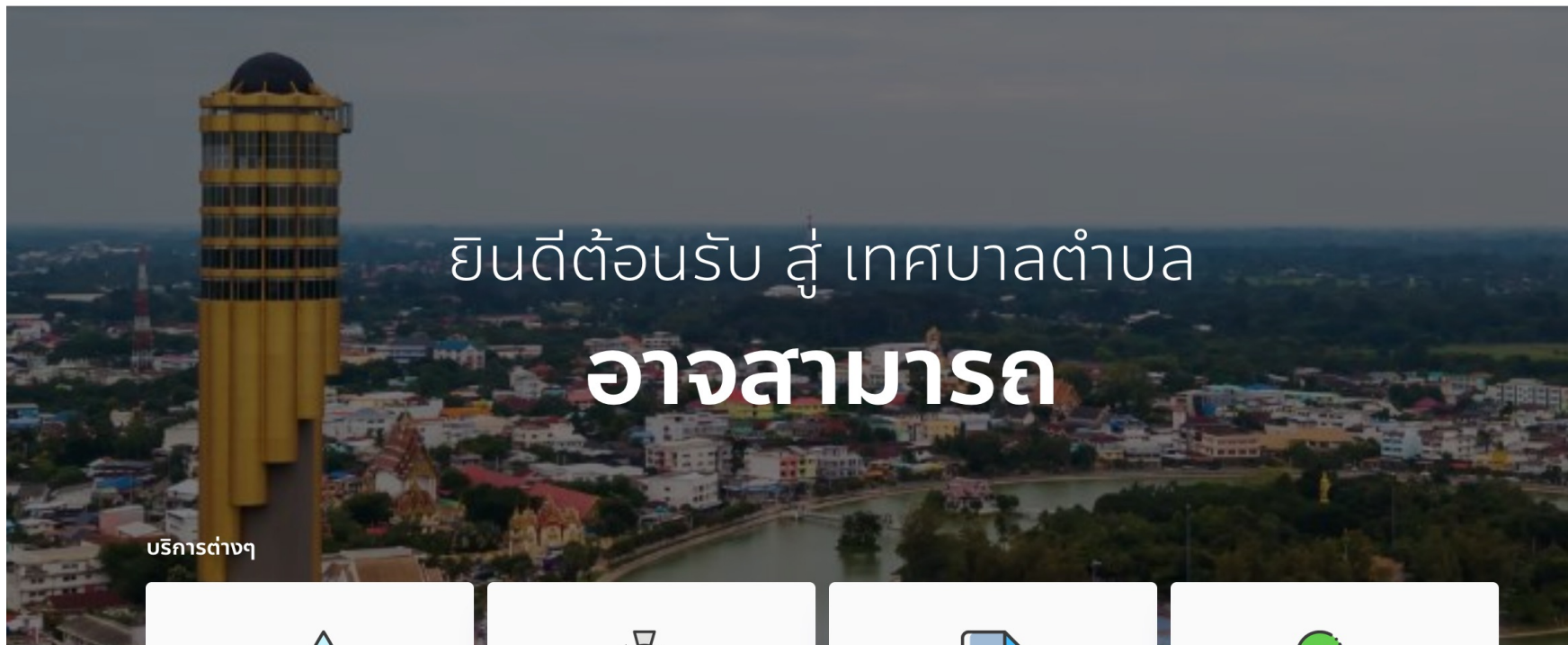
* ข้อมูลอัปเดตเมื่อวันที่ 8 กันยายน 2565



Traffy Fondue Benchmark

* ข้อมูลอัปเดตเมื่อวันที่ 8 กันยายน 2565





ยินดีต้อนรับสู่เทศบาลตำบล อาจสามารถ

บริการต่างๆ



จ่ายค่าน้ำประปา



การจัดเก็บขยะ



ขอใบอนุญาต



ร้องทุกข์ ร้องเรียน

สิ่งเหล่านี้กำลังเกิดขึ้นที่อาจสามารถ

โครงการ / นโยบาย โดย นายกเทศบาลตำบลอาจสามารถ



อัปเดตเรื่องสภา

รายงานการประชุมสภา เทศบาลอาจสามารถ



ประชาสัมพันธ์การประปาเทศบาลตำบล 4 มกราคม 2565

ข้อมูลสถิติของเทศบาล

- งบประมาณ
- สถิติผลประโยชน์คุณธรรมและความโปร่งใส (ITA)
- สถิติรับเรื่องร้องเรียน
- คุณภาพน้ำประปาที่โรงผลิต
- คุณภาพน้ำประปาที่ครัวเรือน

ข้อมูลความโปร่งใส

ข้อมูลการดำเนินงาน

ข้อมูลการใช้งบประมาณ

ศูนย์ข้อมูลการจัดซื้อจัดจ้าง

รายงานการติดตามงบประมาณ 6 เดือน

ทรัพยากรบุคคลของเทศบาล

รายงานอื่นๆ

คู่มือสาธารณะ

ชุด data ของเทศบาล





The map displays the At Samat area with various landmarks and points of interest. Key locations include:

- Wat Pa At Samat** (วัดป่าอาจสามารถ)
- Ban Yang Ngo School** (โรงเรียนบ้านยางง้อ)
- At Samat Wanya School** (โรงเรียนอาจสามารถวิทยา)
- ร้านชัยทวีชัยยะเงิน (รับซื้อของเก่า)** (Chai Thewi Chaiyagong Old Goods Store)
- ศรีแสงริ...** (Sri Saeng Ri...)
- ศรีสวัสดิ์เงินสด** (Sri Sawadti Nginsad)
- ร้านนมลมิรัตน์** (Ran Nam Lammitarn)
- บึงไฟโกชน** (Bung Fai Koon)
- คูโบต้าเบ็งจิว เกษตร สาขาอาจสามารถ** (Kubota Beng Jui Agri Branch At Samat)
- At Samat Provincial Electricity Authority** (การไฟฟ้าส่วนภูมิภาค อำเภोजอาจสามารถ)
- CPAC (อาจสามารถ) โดย บจก.กนกนภาคอนกริต** (CPAC (At Samat) by Gngnaphak Angrit Co., Ltd.)
- ร้านรุ่งนำพา** (Rang Na Pha Grocery store)
- ร้านอาหาร** (Ran Ahar)
- ร้านวรรณชัย อิเล็กทรอนิกส์** (Ran Wan Chai Electronics store)
- At Samat Municipal District**
- At Samat District Office**
- กุดใหม่ อาจสามารถ (Good Times Hotel)** (Kud Nue At Samat)
- โรงพยาบาล** (Hospital)
- ฟาร์มร้อยเอ็ด** (Farm Ror Ee)
- สถานีน้ำมัน PT สาขา อาจสามารถ** (PT Gas Station At Samat)
- ดอยกลาง มินิมาร์ต** (Doi Klang Minimart)
- PetchSka Darden**
- Sakaojai Simpaksa Pharmacy**
- สวนน้ำอาจนคร ปาร์ค แอน...** (Suan Nam At Samat Park)
- Wat Pa Ban Yang Ngok** (วัดป่ายางง้อ (ธ))
- กึ่งนาง กาแฟโบราณ** (Kiang Nang Coffee)
- 45' Coffee & BAR**
- วิสาหกิจชุมชนกลุ่ม เกษตรวิสาหกิจชุมชน...** (Village Enterprise Group of Agri Village Enterprise...)

The map interface includes a top-left menu icon, a top-right "เข้าสู่ระบบ" button, a top-left "Map" and "Satellite" toggle, and a top-right zoom-out icon. The bottom of the map shows the Google logo, keyboard shortcuts, map data from 2022, and links for terms of use and reporting map errors.