



BCG in Action

PPP IDE



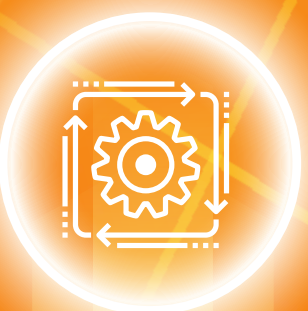
Deep Science & Tech Accelerator



Future Mobility

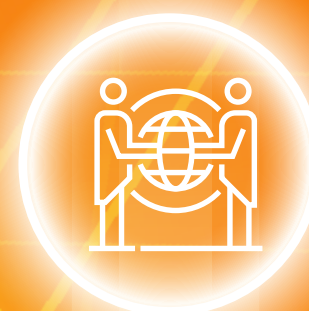


Tech Localization



NQI

Global Partnership



ผศ.ดร.วรรณรัช สันติอมรทัต

ประธานคณะกรรมการแผนงานดิจิทัลแพลตฟอร์ม, บพข. // ประธาน SAT-AI, สกอ.

PROOF OF CONCEPT

PROTOTYPE DEVELOPMENT

CORPORATE / EQUITY INVESTMENT



BASIC RESEARCH

RESEARCH TO FEASIBILITY

TECHNOLOGY DEVELOPMENT

TECHNOLOGY DEMONSTRATION

SYSTEM / SUBSYSTEM DEVELOPMENT

SYSTEM TEST, LAUNCH AND OPERATIONS



ธนาคาร, VC

IDEA SCREEN

SECOND SCREEN

DEVELOPMENT

TESTING

LAUNCH



SCOPING



BUILD BUSINESS CASE



DEVELOPMENT



TESTING AND VALIDATION



LAUNCH

BASIC RESEARCH

RESEARCH TO FEASIBILITY

TECHNOLOGY DEVELOPMENT

TECHNOLOGY DEMONSTRATION

SYSTEM / SUBSYSTEM DEVELOPMENT

SYSTEM TEST, LAUNCH AND OPERATIONS

แผนงานดิจิทัล - แผน ววน. 66-70 (เป้า 1 - เศรษฐกิจ)

ขอบเขตงานวิจัย

N8 (S1P5) พัฒนาโครงสร้างพื้นฐานเทคโนโลยีหลัก และนวัตกรรมด้านเทคโนโลยีดิจิทัล ปัญญาประดิษฐ์ อิเล็กทรอนิกส์อัจฉริยะ รวมทั้งหุ่นยนต์และระบบอัตโนมัติ

- การพัฒนาเทคโนโลยีและนวัตกรรมดิจิทัล ระบบปัญญาประดิษฐ์ อิเล็กทรอนิกส์อัจฉริยะ หุ่นยนต์และระบบอัตโนมัติสมัยใหม่ สำหรับอุตสาหกรรมเป้าหมาย
- การพัฒนาโครงสร้างพื้นฐานที่สำคัญสำหรับระบบนิเวศน์ที่เกื้อกูล ในการพัฒนาเทคโนโลยีและนวัตกรรมทางด้านดิจิทัลปัญญาประดิษฐ์

N9 (S1P5) ส่งเสริมการพัฒนาและประยุกต์ใช้เทคโนโลยีดิจิทัลและปัญญาประดิษฐ์ ในภาครัฐและภาคเอกชน

- การสนับสนุนการใช้งานเทคโนโลยีดิจิทัลและปัญญาประดิษฐ์ ในภาคธุรกิจ
- การสนับสนุนการใช้งานเทคโนโลยีดิจิทัลและปัญญาประดิษฐ์ในด้านการให้บริการภาครัฐ (Government services)

โจทย์วิจัย

-  การพัฒนาเทคโนโลยีและนวัตกรรมดิจิทัลปัญญาประดิษฐ์ ในอุตสาหกรรมเกษตรและอาหารมูลค่าสูงสมัยใหม่
-  การพัฒนาเทคโนโลยีและนวัตกรรมดิจิทัลปัญญาประดิษฐ์ ในด้านสุขภาพการแพทย์
-  การพัฒนาเทคโนโลยีและนวัตกรรมดิจิทัลปัญญาประดิษฐ์ ในด้านพลังงานและวัสดุชีวภาพ
-  การพัฒนาเทคโนโลยีและนวัตกรรมดิจิทัลปัญญาประดิษฐ์ ในด้านท่องเที่ยวและเศรษฐกิจสร้างสรรค์
-  การพัฒนาเทคโนโลยีและนวัตกรรมดิจิทัลปัญญาประดิษฐ์ ในด้านการผลิต และโลจิสติกส์
-  การพัฒนาเทคโนโลยีและนวัตกรรมดิจิทัลปัญญาประดิษฐ์ เพื่อรองรับเทคโนโลยีดิจิทัลยุคใหม่
-  การพัฒนาเทคโนโลยีและนวัตกรรมดิจิทัลปัญญาประดิษฐ์ สำหรับการให้บริการภาครัฐ

AI for Agro-Tech Framework

Food availability // Food Accessibility // Food Utilization // Food Stability



	Farmer	Primary Producer	Processor/packer Manufacturer	Distributor/Retailer	Customer	
Jobs						
30,000	Application					
50,000	Software customisation	<ul style="list-style-type: none"> Farm - data management Crop product analysis Resource planning 	<ul style="list-style-type: none"> Logistic - data management Sea freight logistic/ security management 	<ul style="list-style-type: none"> Inventory management Production-data management 	<ul style="list-style-type: none"> Warehouse - data management 	<ul style="list-style-type: none"> Customer - data management / behaviour analytic

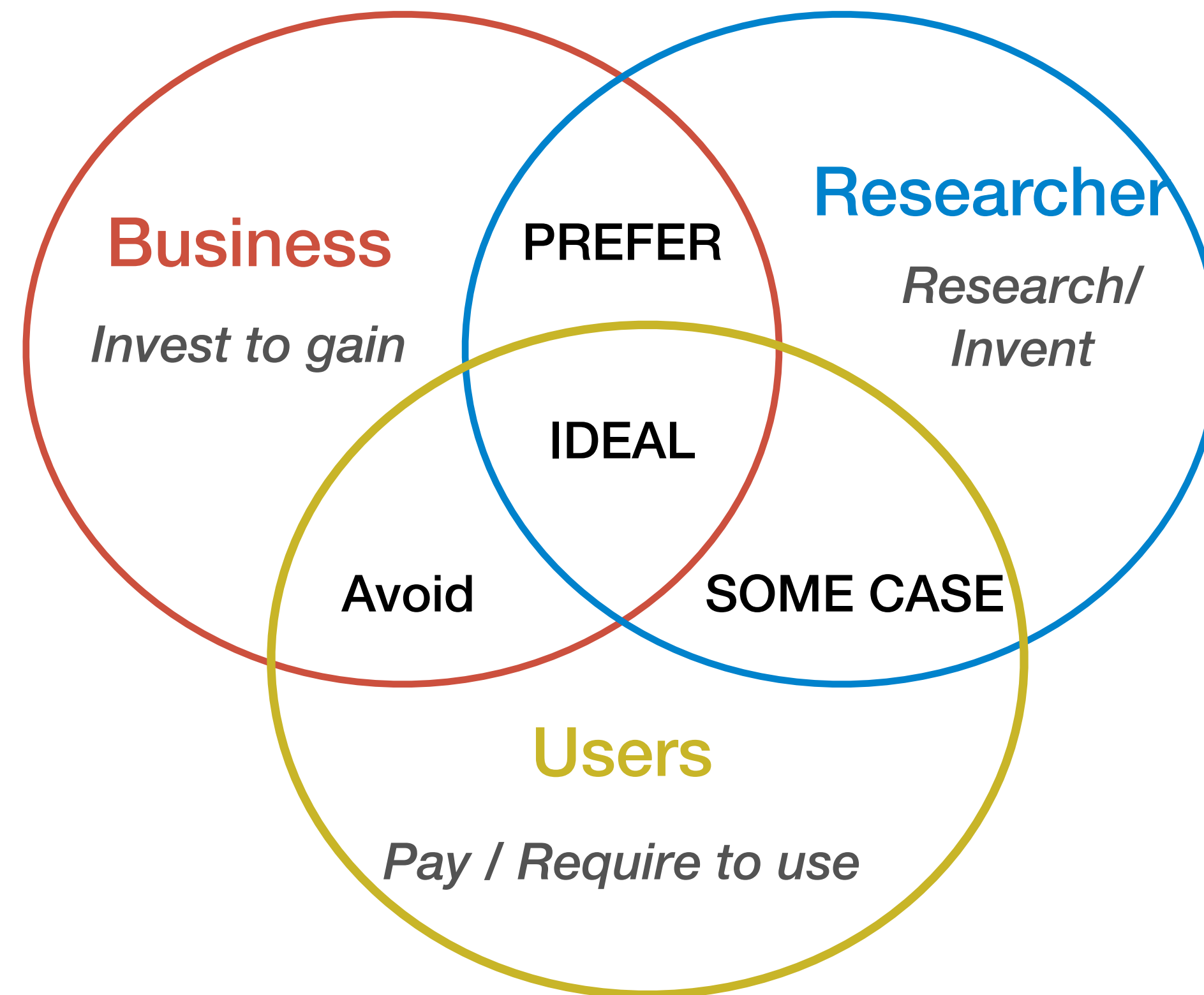
Data Interconnect - API

10,000	Platform	IoT Things Platform	AI Analytics	Integration with 3rd Party (GIS, Existing platform)				
10,000	Connectivity	NB-IoT	Near-field communication	4G	5G	LoRaWAN	Wifi Wifi 6	IEEE802.11ah
20,000	Smart Devices	Sensors Actuators	Camera	Vehicle	Embedded chips	Vending machine		

Players - Stakeholders

Digital Technology Company

- FB, Apple, Microsoft, TESLA ...
- Telecommunication
- Microelectronics
- System Integration (May be)



นักวิจัยในมหาวิทยาลัย/
สถาบันวิจัยรัฐ
Deep Tech Startup

- Business in others industries (Hospital, Gov., Food, Tourism ...)
- Customers

สำนักประสานชุดแผนงานดิจิทัลแพลตฟอร์ม

ที่อยู่ ชั้น 11 สำนักวิจัยและพัฒนา อาคารศูนย์เรียนรู้รวม (LRC)
15 ถนนกาญจนวนิชย์ ต. คอหงส์ อ. หาดใหญ่ สงขลา 90110

โทร. 065-0394545

อีเมล. digitalpmuc@gmail.com



สำนักประสานชุดแผนงานดิจิทัลแพลตฟอร์ม
digitalpmuc@gmail.com