



เป็นธนาคารพัฒนาชนบทที่ยั่งยืน  
เพื่อยกระดับชีวิตเกษตรกรไทย สู่สังคมที่ภาคภูมิใจ

แนวทางสนับสนุนและ  
สิทธิประโยชน์สำหรับเกษตรกรอัจฉริยะ

**นายจิรศักดิ์ สุยาคำ**

ผู้อำนวยการสำนักพัฒนา SME และ Startup

ธนาคารเพื่อการเกษตรและสหกรณ์การเกษตร

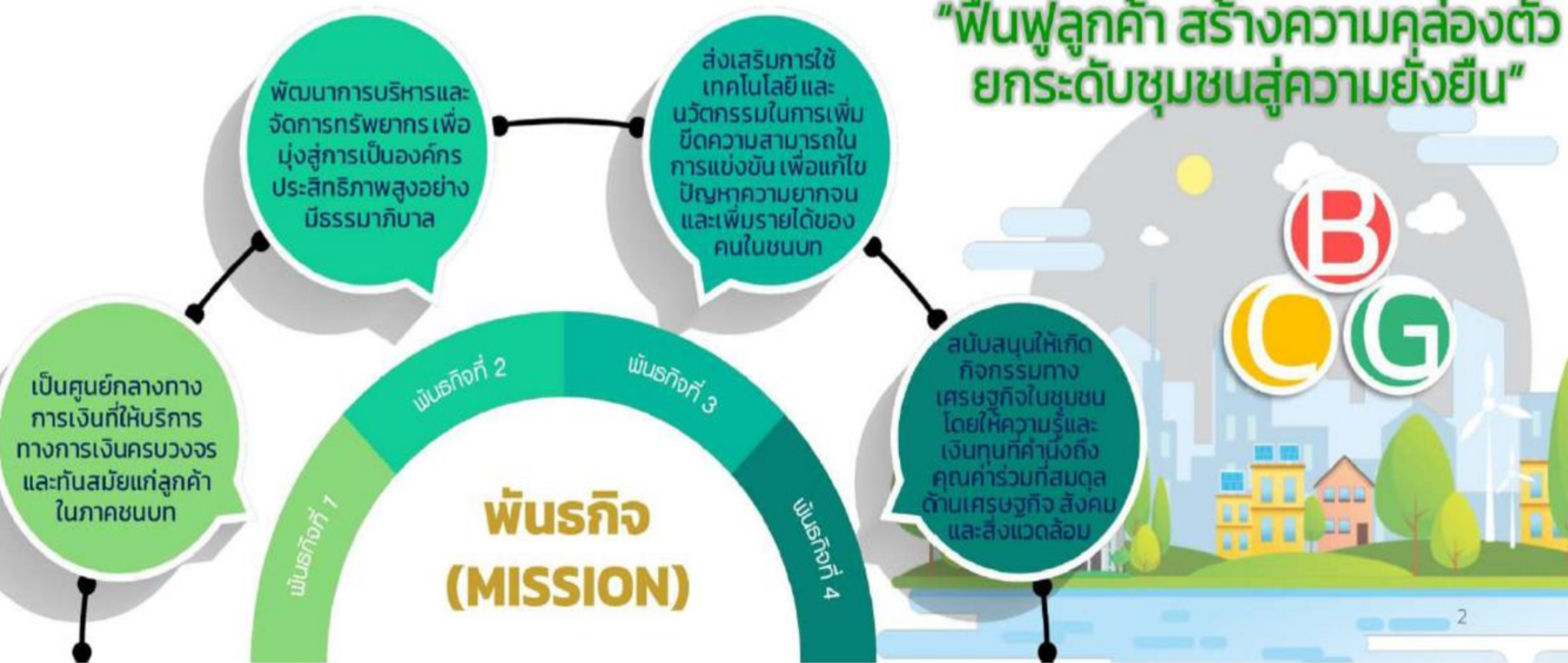




# วิสัยทัศน์(Vision)

“เป็นธนาคารพัฒนาชนบทที่ยั่งยืน”

“ฟื้นฟูลูกค้า สร้างความคล่องตัว  
ยกระดับชุมชนสู่ความยั่งยืน”



สาขา 1,200 สาขา



ลูกค้า 6.2 ล้านราย



เงินฝาก 1.7 ล้านล้านบาท



สินเชื่อ 1.5 ล้านล้านบาท



พนักงาน 22,000 คน





# ยกระดับชุมชนสู่ความยั่งยืน



### เกษตรกร

- ปรับเปลี่ยนทัศนคติโดยสร้างวินัยทางการเงิน ฟื้นฟูอาชีพ และปรับเปลี่ยนการผลิต
- บริหารจัดการทายาททดแทนผู้สูงอายุ

### ผู้ประกอบการ

- พัฒนาและยกระดับ SMAEs
- ร่วมลงทุน (Venture Capital : VC)
- ส่งเสริมการทำงานร่วมกับเครือข่าย (Collaboration)

### New Gen Smart Farmer

- ยกระดับ New Gen Smart Farmer Young Smart Farmer
- จับคู่ธุรกิจ และร่วมลงทุน (VC)
- ส่งเสริมการทำงานร่วมกับเครือข่าย (Collaboration)

### สถาบัน

- พัฒนา กทบ. /สถาบันการเงินประชาชน
- พัฒนาและยกระดับวิสาหกิจชุมชน และสหกรณ์การเกษตร
- เพิ่มบทบาท สกต.
- พัฒนาช่องทางการตลาด Offline Online Logistic



### ศูนย์เทคโนโลยีและนวัตกรรมทางการเกษตร

### ขับเคลื่อนเกษตรมูลค่าสูง

เกษตรอัตลักษณ์พื้นถิ่น / เกษตรปลอดภัย / เกษตรชีวภาพ / เกษตรแปรรูป / เกษตรอัจฉริยะ

### เติบโตที่เป็นมิตรกับสิ่งแวดล้อม

สินเชื่อเพื่อสิ่งแวดล้อม / สร้างธุรกิจพลังงานสะอาด / สนับสนุนการบริหารจัดการน้ำอย่างยั่งยืน

### หลักปรัชญาของเศรษฐกิจพอเพียง



### BCG Economy

- B** Bioeconomy: ธุรกิจชุมชนสร้างไทย / พืชสุขภาพ / เกษตรมูลค่าสูง / พัฒนาระบบการผลิต / เกษตรแปรรูป / ศูนย์เทคโนโลยีและนวัตกรรมการเกษตร / ชุมชนท่องเที่ยว / พัฒนาช่องทางตลาด
- C** Circular economy: ยกระดับชุมชนอุตสาหกรรม / ลดการเผา / พัฒนาระบบการผลิต (BCG - Naga Belt Road)
- G** Green economy: ชุมชนไม่มีค่า / บริหารจัดการน้ำ / พลังงานสะอาด / ลดการเผา / ลดก๊าซเรือนกระจก







# การขับเคลื่อนนวัตกรรมเกษตร



## ค้นหาและรวบรวม

**สนับสนุนทุนวิจัย**

ศูนย์เทคโนโลยี  
และนวัตกรรม  
ทางการเกษตร

**รวบรวมนวัตกรรม  
การเกษตรพร้อมใช้**

## การขับเคลื่อน

**ประสานความร่วมมือกับ  
ภาคีเครือข่าย**

**ค้นหาเกษตรกร เกษตรกรลูกค้า  
Start-up NewGen ในพื้นที่**



**สนับสนุนสินเชื่อ**

- โครงการนวัตกรรมดี ไม่มีดอกเบี้ย
- สินเชื่อนวัตกรรมดี มีเงินทุน
- โครงการสินเชื่อเสริมแกร่ง SME เกษตร
- สินเชื่อสานฝัน สร้างอาชีพ

**พัฒนาองค์ความรู้  
และการใช้เทคโนโลยีนวัตกรรมเกษตร**

เกษตรกรดิจิทัล    เครื่องจักรกลเกษตร Tron และระบบอัตโนมัติ

การจัดการฟาร์มรูปแบบใหม่    การจัดการหลังการเก็บเกี่ยว    เทคโนโลยีชีวภาพทางการเกษตร

## ผลลัพธ์

**ผลผลิตมากขึ้น**

**ช่องทางการขายผลผลิตมากขึ้น**

**ใช้เทคโนโลยีที่เหมาะสมเพื่อเพิ่มประสิทธิภาพการผลิตและลดต้นทุน มีรายได้เพิ่มขึ้น ค่าใช้จ่ายลดลง**

ร.ก.ฉ. เท่านั้น





# การขับเคลื่อนการพัฒนา ด้วยโมเดลเศรษฐกิจ BCG



- เกษตรอัจฉริยะ (Smart Farming)
- เกษตรแม่นยำ (Precision Farming)
- แผนงานการส่งเสริมเกษตรสมัยใหม่/การผลิตสินค้าเกษตร บริการมูลค่าสูงแปรรูปขั้นต้น ขั้นสูง
- แผนงานการพัฒนาโครงสร้างพื้นฐานและสิ่งอำนวยความสะดวกการค้าตลาดเชิงรุก

- ชุดตรวจทางการเกษตร
- Agri-Map
- พัฒนาชีวภัณฑ์ทดแทนสารเคมี
- Powered by Inno4 Farmers
- What2Grow
- FAAR Mis

สร้างความสามารถในการพึ่งพาตนเอง

สร้างภูมิคุ้มกัน

ฟื้นตัวเร็ว



โครงการธุรกิจชุมชนสร้างไทย

โครงการพัฒนาชุมชนท่องเที่ยวอย่างยั่งยืน

โครงการบ่มเพาะเกษตรกรและผู้ประกอบการเกษตรด้วยวิทยาศาสตร์ เทคโนโลยี และนวัตกรรม เพื่อยกระดับเป็น Smart New Gen

การใช้เทคโนโลยีและนวัตกรรมในการเพิ่มประสิทธิภาพการเลี้ยงโคนม เช่น น้ำเชื้อว่องไว, E-Catt, The Animal farm, N-Gen

พัฒนาสร้างมูลค่าเพิ่ม 4 อุตสาหกรรม

- เกษตรและอาหาร
- พลังงานและเคมีชีวภาพ
- การแพทย์ และสุขภาพ
- การท่องเที่ยว



Circular Economy เศรษฐกิจหมุนเวียน

- Reuse
- Recycle
- Zero Waste
- Zero Burn

โครงการลดการเผาตอซังข้าวร่วมกับเครือข่ายเพื่อลดฝุ่นละออง PM2.5

โครงการลดการเผาอ้อยร่วมกับเครือข่ายเพื่อลดฝุ่นละออง PM 2.5

อนุรักษ์ พันธุ์ จัดการ

การใช้ประโยชน์และเพิ่มพูนทรัพยากรความหลากหลายทางชีวภาพและวัฒนธรรม

สร้าง Value Creation

จากทรัพยากรความหลากหลายทางชีวภาพและวัฒนธรรม

- โครงการส่งเสริมเกษตรอินทรีย์
- โครงการส่งเสริมสินค้าเกษตรเข้าสู่ระบบรับรองมาตรฐานเกษตรปลอดภัย เกษตรอินทรีย์ และระบบตรวจสอบย้อนกลับ
- โครงการบริหารจัดการทรัพยากรดินระบบตำบล

HendySense เพื่อสนับสนุนการใช้เทคโนโลยี ผลิตผักปลอดสารพิษ

โครงการธนาคารต้นไม้

โครงการเกษตรกรรมยั่งยืน

โครงการบริหารจัดการน้ำอย่างยั่งยืน

Green Economy เศรษฐกิจสีเขียว

สร้างการเติบโตบนคุณภาพชีวิตที่เป็นมิตรกับสิ่งแวดล้อม

- มุ่งเน้นการลดผลกระทบต่อโลกอย่างยั่งยืน ด้านสิ่งแวดล้อม
- สร้างการเติบโตบนคุณภาพชีวิตที่เป็นมิตรกับสิ่งแวดล้อม

การปรับพื้นที่ด้วยเทคโนโลยีเลเซอร์ (Laser Land Leveling)

มาตรการคุ้มครองดิจิทัลมูลค่า 1 แสนบาท





# ผลิตภัณฑ์สินเชื่อเพื่อสนับสนุนเกษตรกรลูกค้าธนาคาร

## สินเชื่อนวัตกรรมดีมีเงินทุน



- ค่าใช้จ่าย คิด ดบ. 4% ต่อปี
- ค่าลงทุน ปีที่ 1-3 คิดคิด ดบ. 4% ต่อปี ตั้งแต่ปีที่ 4 คิด ดบ. MRR
- ที่ดินหรือที่ดินพร้อมสิ่งปลูกสร้าง (ที่อยู่อาศัย) อนุมัติไม่เกินร้อยละ 95
- ใช้บุคคล 2 คนขึ้นไป อนุมัติไม่เกิน 300,000 บาท
- ใช้ บสย. ค้ำประกันได้

## สินเชื่อสีเขียว (Green Credit)



- เกษตรกร หรือบุคคล คิด ดบ. MRR(6.50%)
- ผู้ประกอบการที่เป็นนิติบุคคล คิด ดบ. MLR (4.875)
- ถ้าได้การรับรองมาตรฐานฯ MRR-1, MLR-0.5ที่ดินหรือที่ดินพร้อมสิ่งปลูกสร้าง (ที่อยู่อาศัย) อนุมัติไม่เกินร้อยละ 95
- ใช้คนค้ำ 2 คนขึ้นไป อนุมัติไม่เกิน 300,000 บาท
- ใช้ บสย. ค้ำประกันได้

## สินเชื่อสานฝันสร้างอาชีพ



- เกษตรกรลูกค้า หรือบุคคลทั่วไป
- รายละไม่เกิน 100,000 บาท
- ค่าใช้จ่าย คิด ดบ. 4% ต่อปี
- ค่าลงทุน ปีที่ 1-3 คิด ดบ. 4% ตั้งแต่ปีที่ 4-5 คิด ดบ. MRR
- ที่ดินหรือที่ดินพร้อมสิ่งปลูกสร้าง (ที่อยู่อาศัย) อนุมัติไม่เกินร้อยละ 95
- ใช้บุคคล 2 คนขึ้นไป อนุมัติไม่เกิน 100,000 บาท

## สินเชื่อ (Smart Farmer)



- ทายาทเกษตรกร หรือเกษตรกรรุ่นใหม่ หรือบัณฑิตจบใหม่ วงเงินกู้สูงสุดไม่เกิน 2,000,000 บาท
- MRR
- ที่ดินหรือที่ดินพร้อมสิ่งปลูกสร้าง (ที่อยู่อาศัย) อนุมัติไม่เกินร้อยละ 95
- ใช้คนค้ำ 2 คนขึ้นไป อนุมัติไม่เกิน 300,000 บาท
- ใช้ บสย. ค้ำประกันได้

## สินเชื่อเสริมแกร่ง SME เกษตร



- เกษตรกร บุคคล ผู้ประกอบการ(นิติบุคคล) วสช. สถาบันการเงินชุมชน กลุ่มเกษตรกร และสหกรณ์การเกษตร
- วงเงินกู้ต่อรายตั้งแต่ 200,000 บาท แต่ไม่เกิน 100 ล้านบาท
- อัตราดอกเบี้ยปีที่ 1-2 ร้อยละ 4
- อัตราดอกเบี้ยปีที่ 3-10 เกษตรกรหรือบุคคล P/N,ค่าลงทุน = MRR-1 O/D = MOR
- ผู้ประกอบการที่เป็นนิติบุคคล วสช. สหกรณ์การเกษตร ฯลฯ P/N,ค่าลงทุน = MLR O/D = MOR
- ที่ดินหรือที่ดินพร้อมสิ่งปลูกสร้าง (ที่อยู่อาศัย) อนุมัติไม่เกินร้อยละ 95
- ใช้คนค้ำ 2 คนขึ้นไป อนุมัติไม่เกิน 300,000 บาท
- ใช้ บสย. ค้ำประกันได้







# แนวทางการร่วมลงทุน(Venture Capital : VC)รูปแบบลงทุนตรงกับผู้ประกอบการภาคเกษตรไทย







# การเชื่อมโยงตลาดผ่านแอปพลิเคชัน Farmbook เพื่ออำนวยความสะดวกให้กับลูกค้าเกษตรกร



ตลาด

ระบบ

ผู้ผลิต/รวบรวม

Modern Trade

Tops market

makro

Lotus's



- จัดการแปลง
- ควบคุมการปลูก
- คุณภาพผลผลิต
- โรงคัดแยก
- Farm Manager
- การตรวจสอบย้อนกลับ



ที่มา : ธนาคารร่วมลงทุนกับ บริษัท คิว บ็อคซ์ พอยท์ จำกัด ผู้ให้บริการแพลตฟอร์มที่มีการเชื่อมโยงระหว่างผู้ซื้อและผู้ขาย ธนาคารมุ่งหวังการนำเทคโนโลยีนวัตกรรมขยายผลสู่เกษตรกรเพื่อเพิ่มประสิทธิภาพการผลิต สร้างมูลค่าเพิ่มสินค้าเกษตรเป็นกลไกพัฒนาระบบเศรษฐกิจฐานรากให้มั่นคง

การประชาสัมพันธ์ : การโหลด App



สามารถดาวน์โหลดได้แล้ว **ฟรี** ไม่มีค่าใช้จ่าย



ผู้ประสานงาน:086-351-5868 เจนนี่

## การดำเนินการ



### 1. พื้นที่นำร่อง(ข้าว ผัก ผลไม้)

- ภาคเหนือ :** เชียงใหม่ ลำปาง ลำพูน
- ภาคอีสาน :** นครราชสีมา สุรินทร์ อำนาจเจริญ เลย
- ภาคกลาง :** นครนายก
- ภาคตะวันออก :** ปราจีนบุรี
- ภาคใต้ (ไม้ผล)** ต้องการเครือข่ายเพิ่ม
- ภาคตะวันตก (ผักอินทรีย์)** ต้องการเครือข่ายเพิ่ม



### การสนับสนุนสินเชื่อ :

1. โรงเรือนปลูกผัก
2. ปัจจัยการผลิต
3. โรงบรรจุผัก ห้องเย็น Logistic

### การส่งเสริมความรู้เกษตรกร

1. financial literacy
2. การลดต้นทุนและการเพิ่มผลผลิต
3. การใช้แอปพลิเคชันและบันทึกข้อมูล

### การเชื่อมโยงกับงานธนาคาร

1. จัดทำเป็นโครงการในแต่ละจังหวัด
2. Digital Lending

