



ESS
HELP ME

ระบบแจ้งเหตุฉุกเฉินทางสังคม

Emergency Social Services : ESS



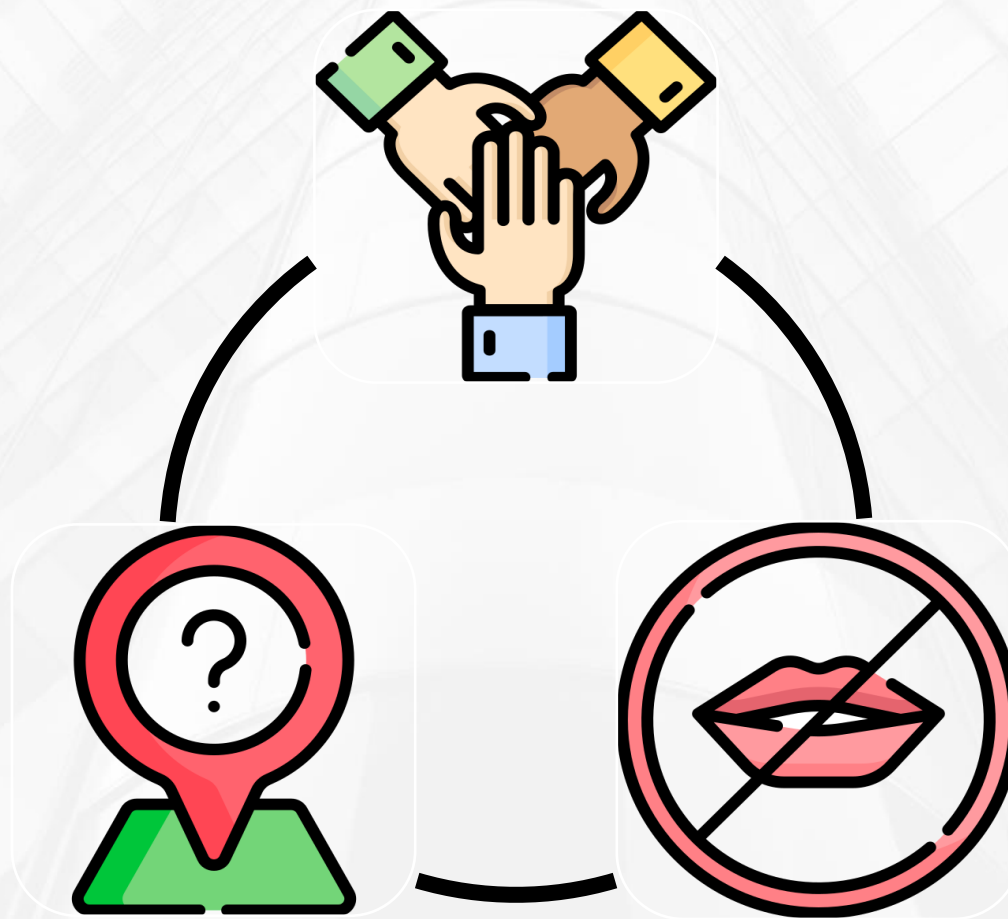
กสศ

วิดีโอแนะนำระบบ ESS



Pain points ระบบแจ้งระงับเหตุแบบเดิม

การประสานงานระหว่างสาขาชีพ



ไม่สามารถบอกจุดเกิดเหตุที่ถูกต้อง

ไม่สามารถใช้เสียงในการแจ้งเหตุ



ESS HELP ME ปิดมุด หยุดเหตุ

ระบบแจ้งเหตุฉุกเฉินทางสังคม “ ผ่านไลน์ ”
สำหรับผู้ที่ประสบหรือพบเหตุร้าย 5 เหตุหลักดังนี้



ข่มขู่จะทำร้าย / ทำร้าย



กักขังหน่วงเหนี่ยว



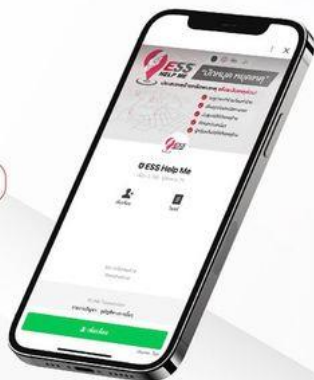
เสี่ยงถูกล่วงละเมิดทางเพศ



ผู้คลุ้มคลั่งก่อให้เกิดเหตุร้าย



มีวามุมก่อให้เกิดเหตุร้าย



แอดไลน์เพื่อแจ้งเหตุ



@esshelpme



3 ขั้นตอนง่ายๆ สำหรับผู้แจ้งเหตุ

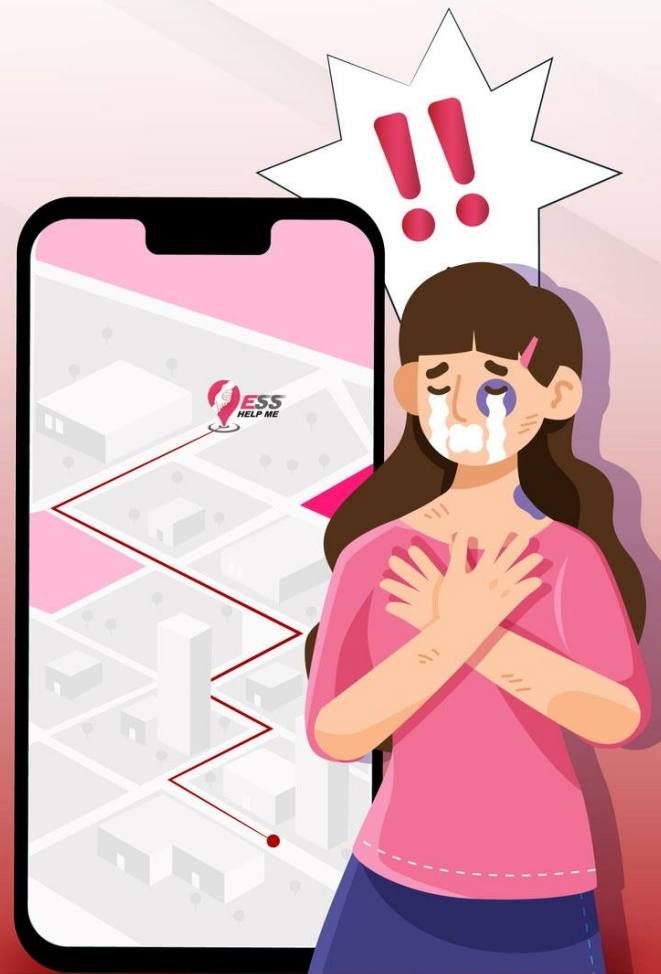
ESS Help Me

ระบบแจ้งเหตุฉุกเฉินทางสังคม “ผ่านไลน์”

แอดไลน์เพื่อแจ้งเหตุ



@esshelpme



1 ระบุปัญหา

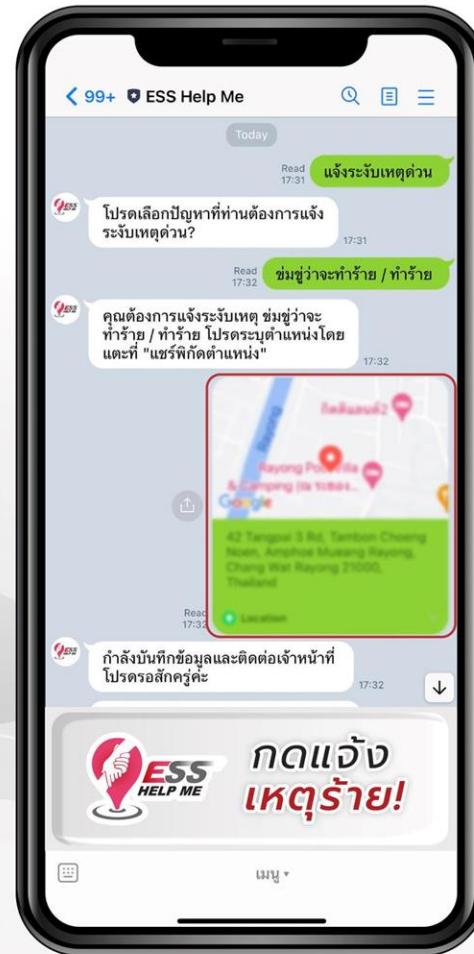


กดแจ้งเหตุร้าย

ระบุเหตุร้าย

- ข่มขู่ว่าจะทำร้าย / ทำร้าย
- กักขังห้องเหนือ
- เสียงถูกล่วงละเมิดทางเพศ
- มีข่มขู่ให้เกิดเหตุร้าย
- ผู้คลุ้มคลั่งก่อให้เกิดเหตุร้าย

2 ปิดสมุดแชร์พิกัด



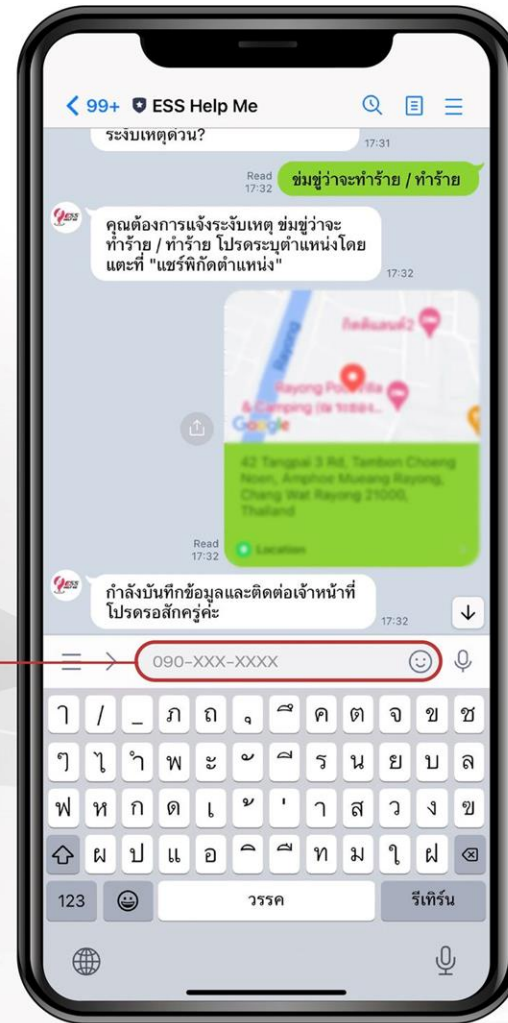
ปิดสมุดสถานที่ที่เกิดเหตุร้ายเท่านั้น

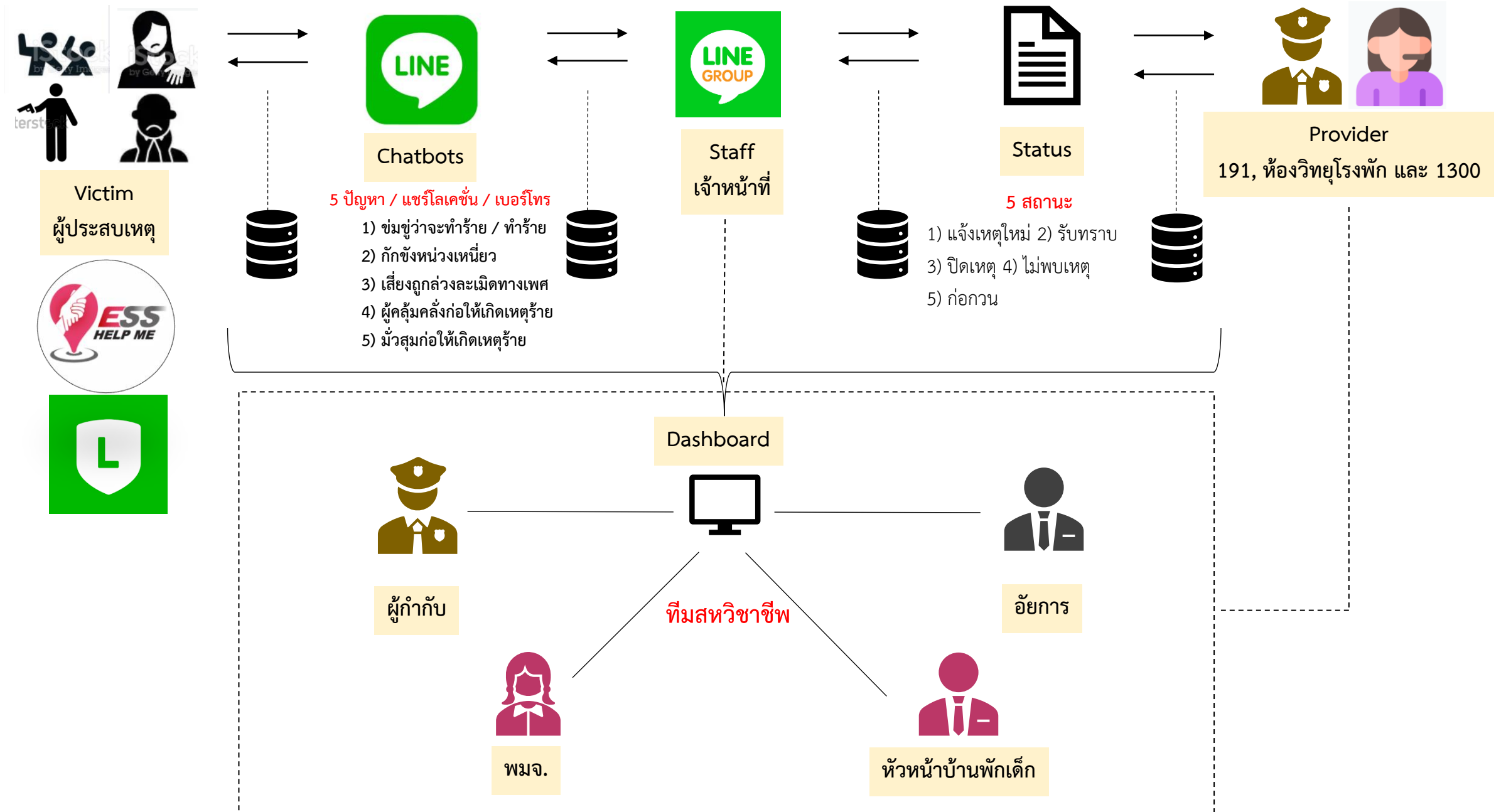
③ ใส่เบอร์โทรศัพท์

090-XXX-XXXX




ใส่เบอร์โทรศัพท์
ของผู้แจ้งเหตุเท่านั้น





ภาพรวมผลการดำเนินงานของระบบ ESS ครอบคลุม 77 จังหวัด

การมีส่วนร่วม

- จำนวนผู้ใช้ปัจจุบัน  379,530
- เจ้าหน้าที่ตำรวจ
 - ศูนย์ 191 ประจำจังหวัด และ นครบาล
 - สถานีตำรวจ 1500 สถานีทั่วประเทศ
- สหวิชาชีพ ประจำจังหวัด 77 จังหวัด
 - นักพัฒนาสังคมจังหวัด (พม.จ.)
 - นักสังคมสงเคราะห์
 - เจ้าหน้าที่บ้านพักเด็ก

Dashboard

แสดงข้อมูลเจ้าหน้าที่ภายในระบบทั้งหมด

จังหวัด

วันที่ลงทะเบียน

ทั้งหมด



เริ่มต้น



สิ้นสุด



ค้นหา

จำนวนเจ้าหน้าที่ผู้ลงทะเบียน

ลงทะเบียนเรียบร้อยแล้ว



21,409

หน่วย : คน

ยังไม่ได้ลงทะเบียน



3,594

หน่วย : คน

ตำรวจห้องวิทยุ



2,167

หน่วย : คน

ตำรวจ ศูนย์ 191



2,568

หน่วย : คน

ตำรวจ ผู้การ



223

หน่วย : คน

รองผู้การ



131

หน่วย : คน

สารวัตร



908

หน่วย : คน

รองสารวัตร



263

หน่วย : คน

ผู้กำกับ



81

หน่วย : คน

พ.บ.



1,348

หน่วย : คน



ESS Help Me - Backoffice

รายงาน

แดชบอร์ด

ตั้งค่า

บัญชีผู้ใช้งาน

รายการ

แจ้งระงับเหตุด่วน

แผนที่แจ้งเหตุ

ออกจากระบบ

รายงาน / แดชบอร์ด

ESS-Police
SUPERADMIN



จังหวัด
ทั้งหมด



วันที่แจ้งเหตุ (เริ่มต้น)
04/05/2023



วันที่แจ้งเหตุ (สิ้นสุด)
09/11/2023



ค้นหา

จำนวนผู้แจ้งเหตุเข้ามาในระบบ ESS Help me

ดาวน์โหลด excel

ดาวน์โหลดรายงาน

ยอดสะสม



596

หน่วย : เคส

ยอดประจำวัน



3

หน่วย : เคส

แจ้งเหตุใหม่



183

หน่วย : เคส

รับทราบ



57

หน่วย : เคส

ปิดเหตุ



303

หน่วย : เคส

ไม่พบเหตุ



41

หน่วย : เคส

ทักวน



12

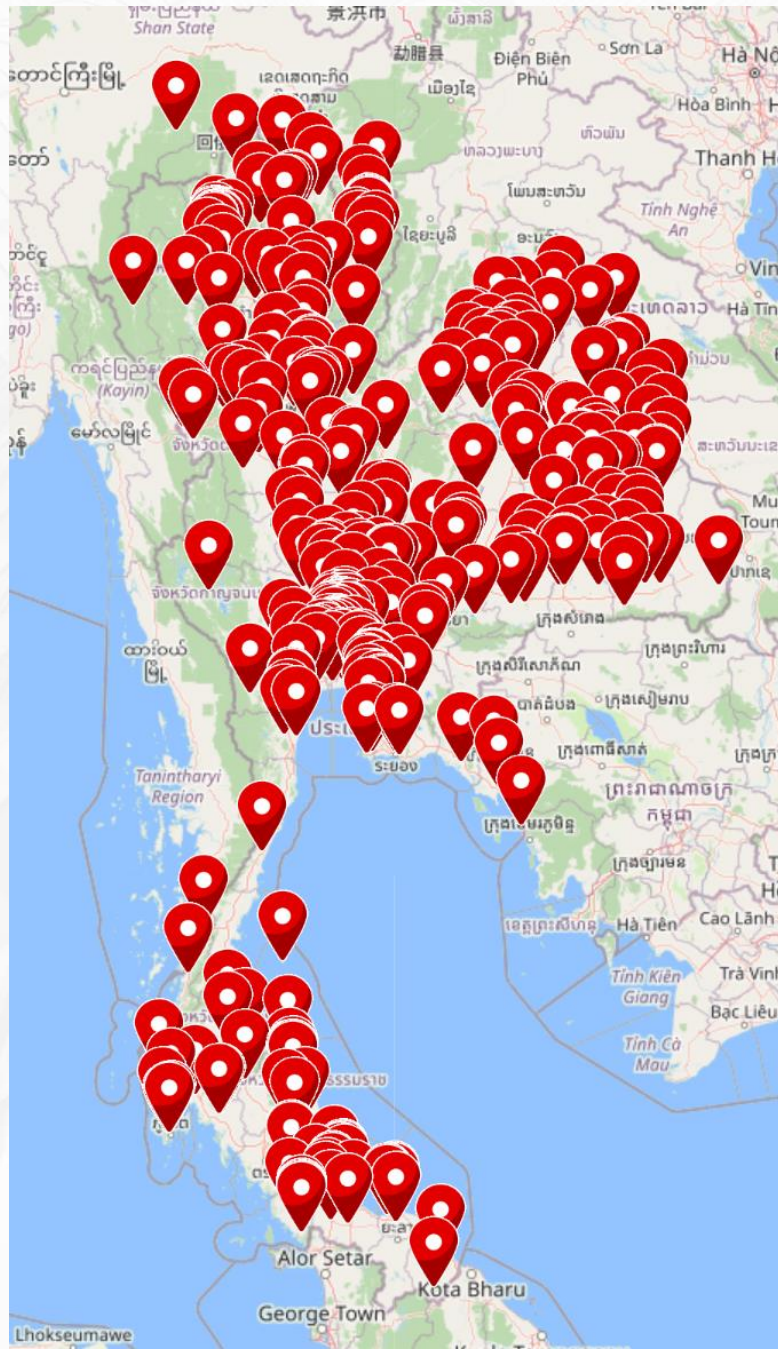
หน่วย : เคส

ส่งต่อทีมสหวิชาชีพ



0

หน่วย : เคส



ตัวอย่างประเด็นพัฒนาในปัจจุบัน

- การส่งต่อเคสผู้ประสบภัย ให้ทีมสหวิชาชีพ เพื่อดูแลเคสต่อเนื่องและเหมาะสม



ระบบแจ้งเหตุฉุกเฉินทางสังคม

Emergency Social Services : ESS

