



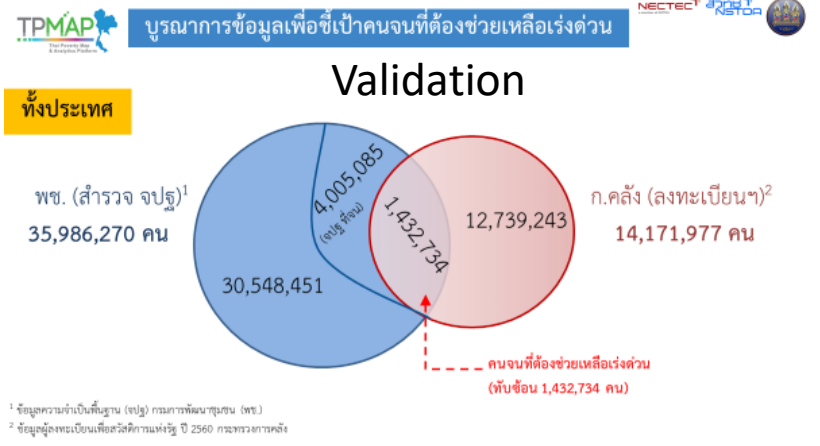
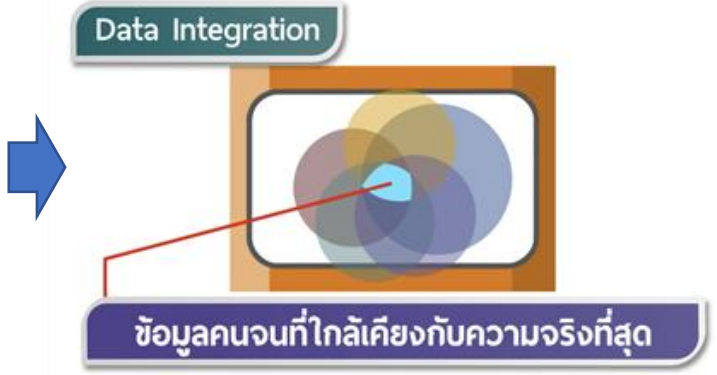
TPMAP มุ่งตอบคำถามเหล่านี้

ใครคือคนจน?      คนจนอยู่ที่ไหน?

ปัญหาของคนจนคืออะไร?

แก้ไขปัญหาคอนจนอย่างยั่งยืนได้อย่างไร?

TPMAP วิเคราะห์ข้อมูลคนจนจากหลายแหล่ง



ใช้ทุกหน่วยงาน ในระดับนโยบาย และท้องถิ่น เพื่อเอกภาพในการแก้ปัญหาความยากจน

- วิเคราะห์ปัญหาได้ถูกต้องตรงประเด็น
- กำหนดนโยบายเพื่อแก้ไขปัญหา
- นำนโยบายไปปฏิบัติ
- ประเมินผลนโยบาย

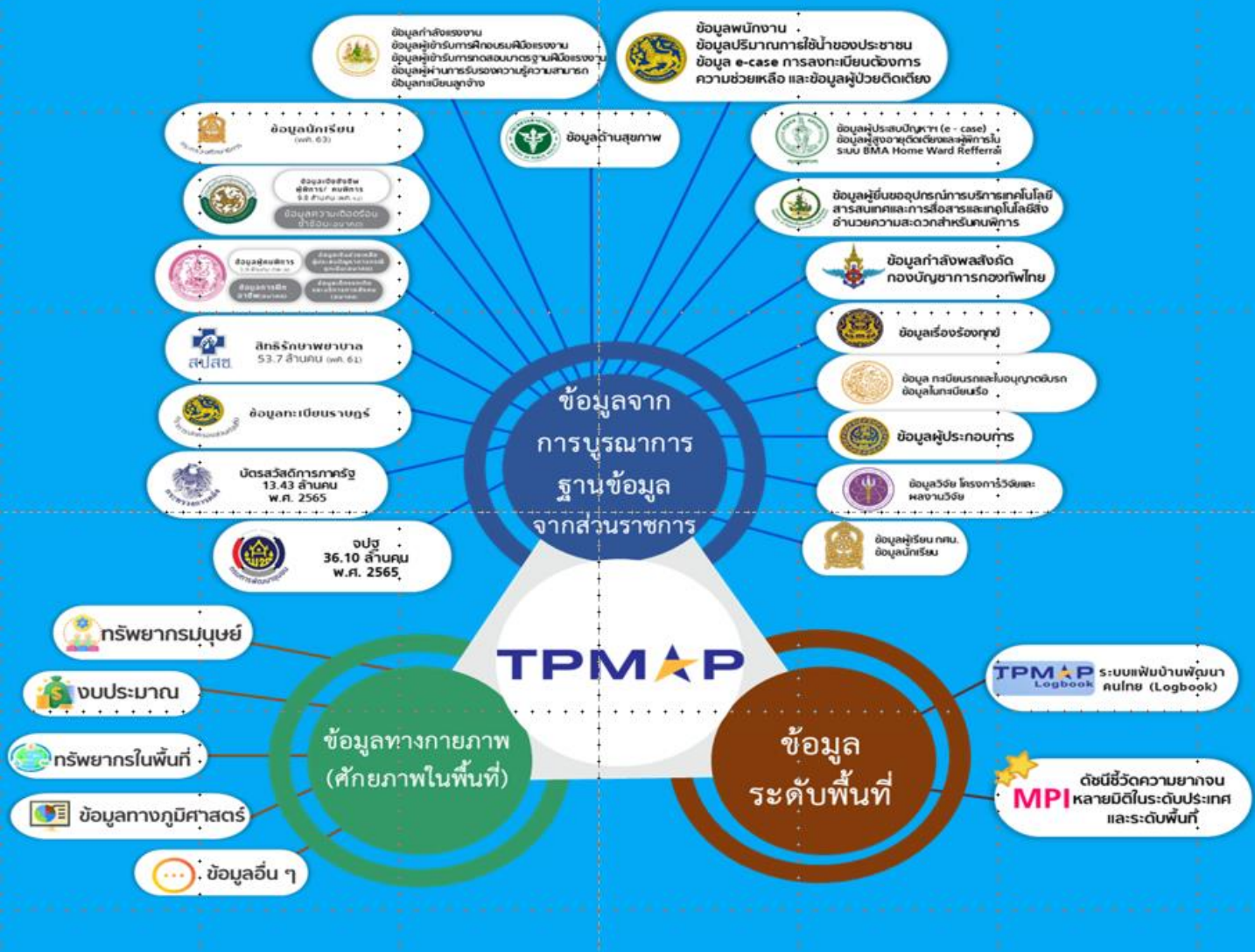
TPMAP ชี้เป้าได้ในหลายระดับพื้นที่

TPMAP แสดงความยากจน 5 มิติ

TPMAP

วิดิทัศน์  
แนะนำระบบ

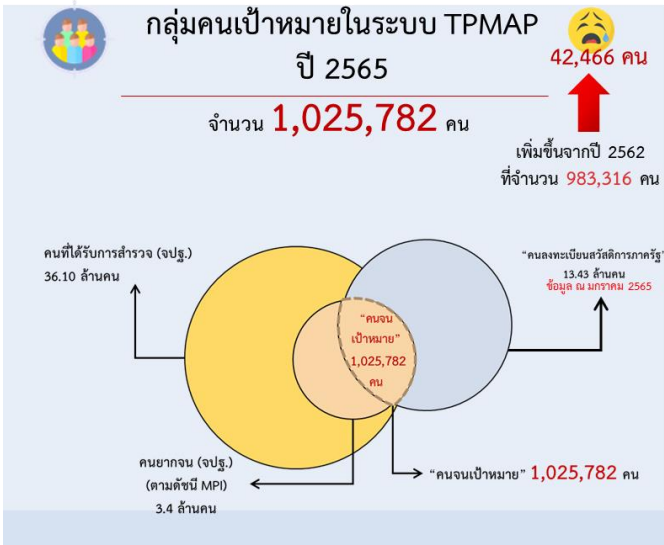
# ไม่ใช่ระบบฐานข้อมูล แต่เป็นระบบสำหรับการวิเคราะห์ข้อมูลขนาดใหญ่ เพื่อการร่วมลงมือทำ



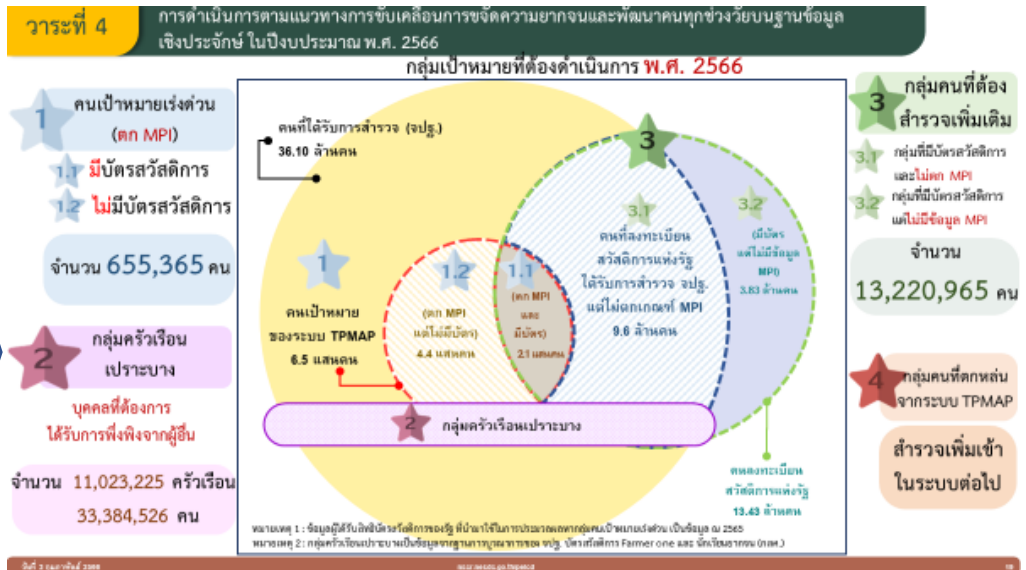
## กลไกการดำเนินการในการพัฒนาคนของ TPMAP



# ที่ผ่านมา



# ที่กำลังอยู่



# ที่กำลังเริ่มทำและทำต่อ





การติดตามโครงการเพื่อบรรลุเป้าหมายตามแนวทางการขับเคลื่อนยุทธศาสตร์ชาติ ระยะที่ 2



จุดประกายความคิด  
จุดประกาย  
จุดประกาย

สำนักงานนโยบายและแผนการศึกษาด้านการศึกษาระดับอุดมศึกษา  
ศูนย์วิจัยและพัฒนาระบบงาน



สำนักงานนโยบายและแผนการศึกษาด้านการศึกษาระดับอุดมศึกษา

# POLICY/PRACTICE



# PUBLISH

บทบาทภาคีการพัฒนา การพัฒนาประเทศ

### ตัวอย่างการขับเคลื่อนการแก้ปัญหา NEETs ในระดับพื้นที่

NEETs คือ Not in Education, Employment or Training หมายถึง เยาวชนอายุ 15-24 ปี ที่ไม่ได้อยู่ในระบบการศึกษา การทำงาน หรือการฝึกอบรม low NEETs มีต้นตอจากครัวเรือนยากจน ส่งผลให้ปัญหาความยากจนข้ามรุ่นมีความรุนแรง

สัดส่วน NEETs ของแต่ละประเทศในภูมิภาคอาเซียน

ประเทศ	สัดส่วน NEETs (%)
ไทย	15.2%
เวียดนาม	27.48%
พม่า	24.48%
ลาว	24.23%

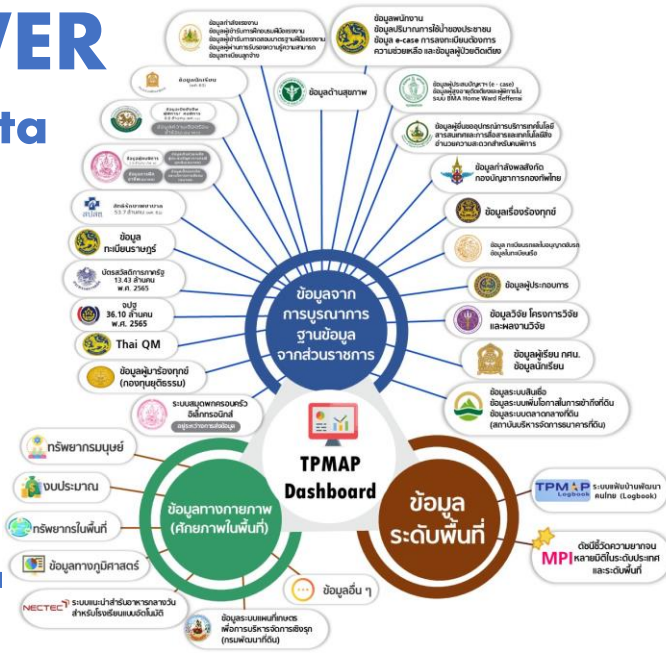
จากโครงการ Youth Guarantee (ยุโรป) มีอัตรา 4 ปีต่อผลลัพธ์ของการแก้ปัญหา NEETs ในภาคอีสาน

1. ค้นหา (Mapping)
2. เข้าถึง (Outreach)
3. จุดประกาย (Preparation)
4. ฝึกอบรมและจ้างงาน (Offer)

## การขับเคลื่อนยุทธศาสตร์ชาติไปสู่การปฏิบัติบนหลักการบริหารงานคุณภาพ (Plan-Do-Check-Act : PDCA)



# POWER of data



# PARTNERSHIP PEOPLE