

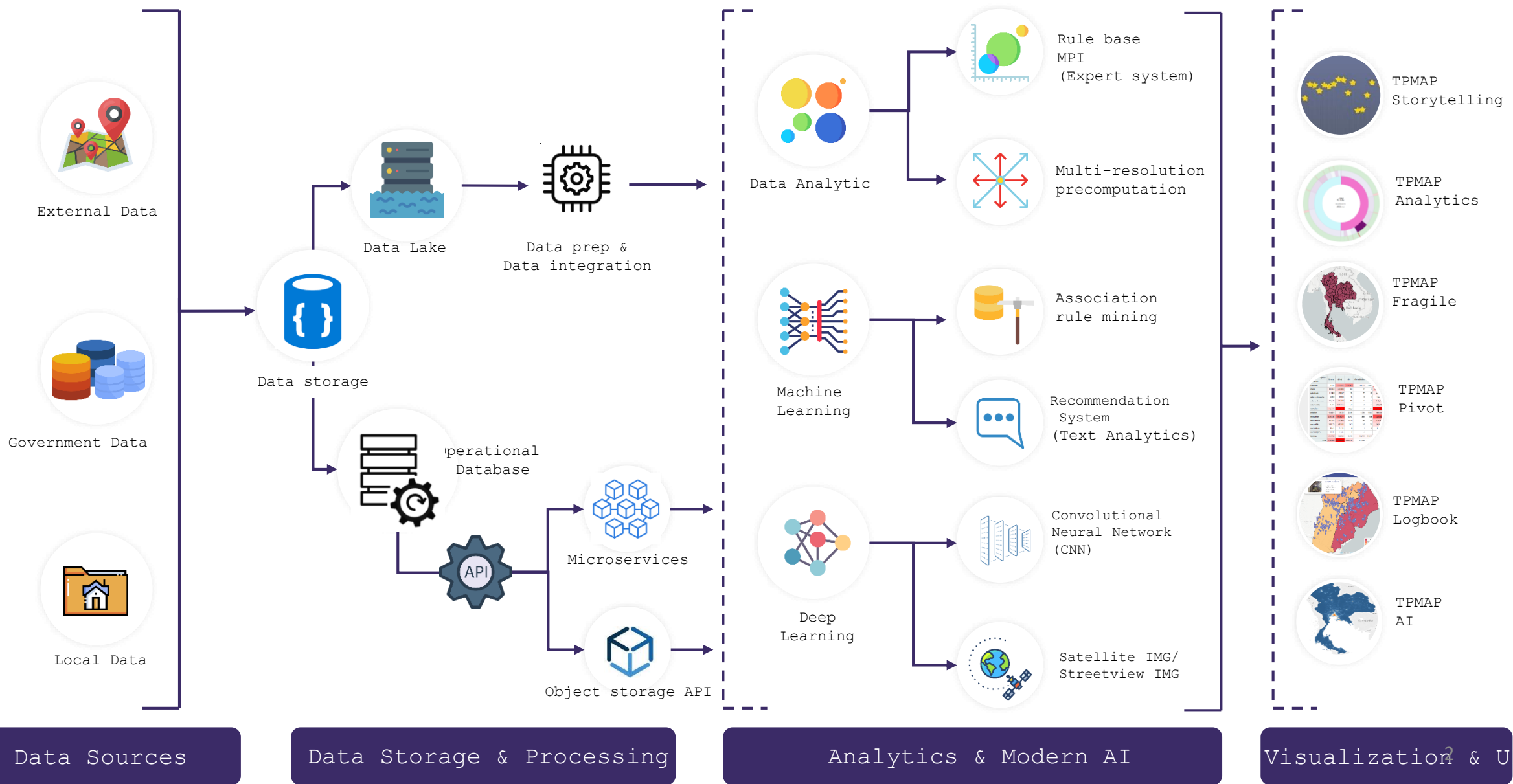


TPMAP Timeline

May 2017 Alleviation	National BIG DATA Committee appointed NESDC & NECTEC Target Poverty
June-Dec 2017	Top Decision Makers Communications with top decision makers in government and legislative branches
Jan 2018	Prime Minister's Order: NESDC to complete TMAP
2018 - 2020	Local Operations Focusing on scaling up for local government users in 76 provinces
2021-now	Establishment of Poverty Eradication and Life Cycle Development Center (PELCD) TPMAP to be PELCD's primary tool for all 76 provinces and Bangkok



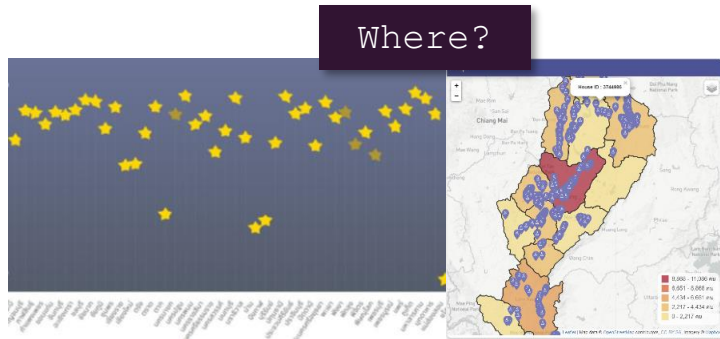
TPMAP System Architecture





TPMAP's Technology Foundation

VISUALIZATION



ANALYTICS

Multidimensional poverty index (MPI) Dimensions

- Health
- Living standard
- Public Services
- Education
- Finance

CRITERIA for target groups

Poverty

Fragile

Low-income

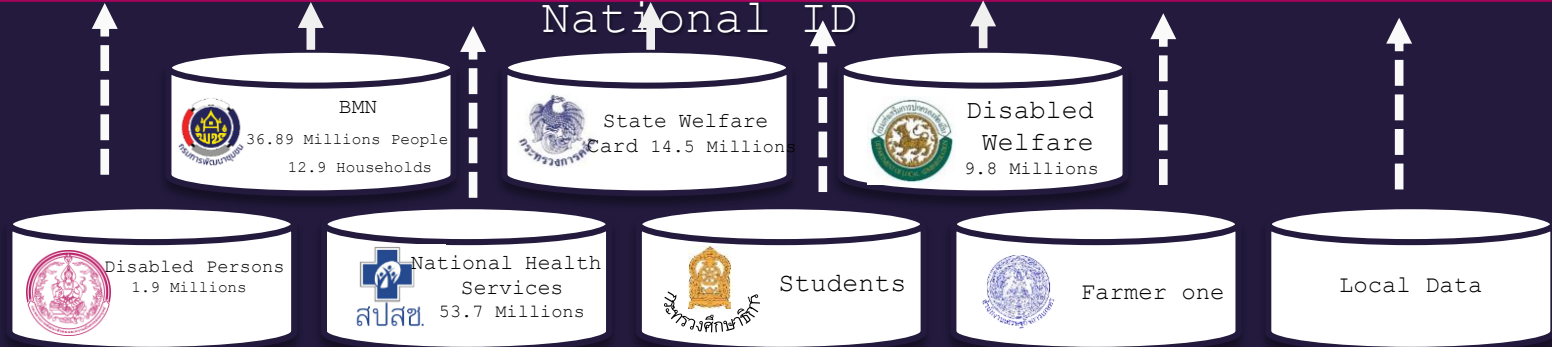
1. Agriculture Households but didn't register with the government
 OR
 2. Income 100,000 baths per person per year and didn't get state welfare cards

Income lower than 38,000 baths per person per year

INTEGRATION

Integrate Individual Data using National ID

COLLECTION



TPMAP's Self Service Tools

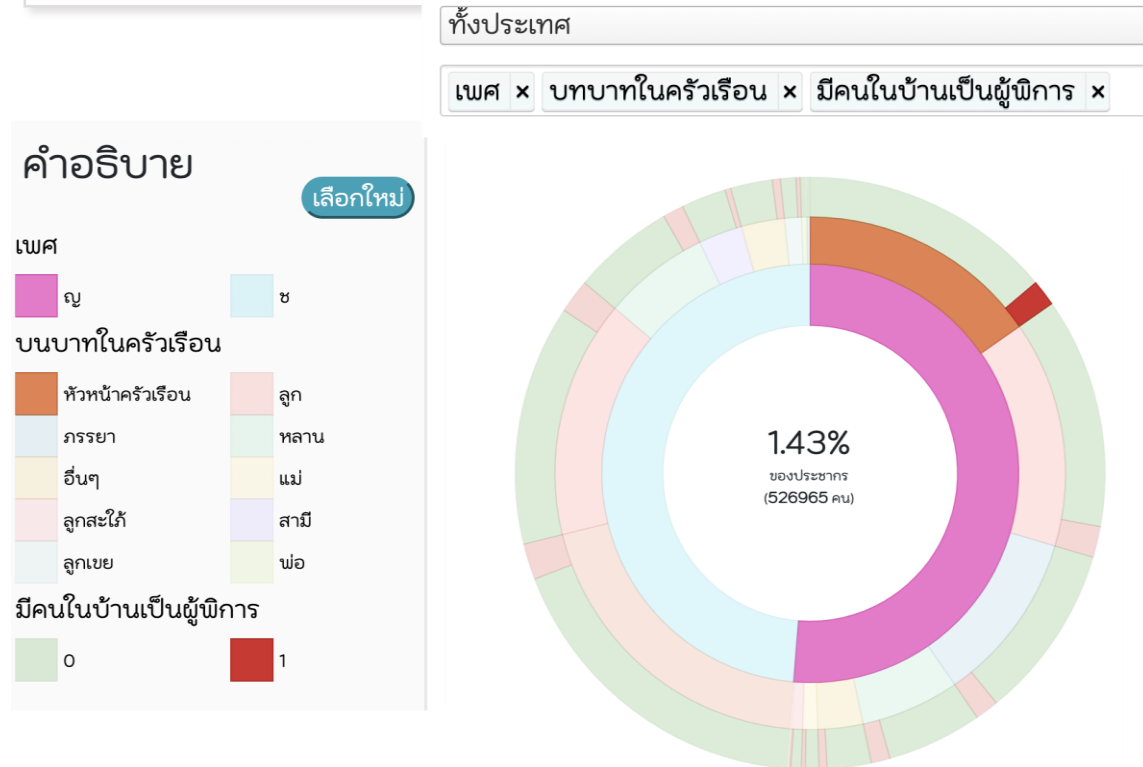


Table	No. Population	ageclass					Totals
province_name	ageclass	ผู้สูงอายุ	ผู้ใหญ่	เด็ก	เด็กก่อนวัยเรียน	เด็กอ่อน	
กระบี่		2,364	6,496	1,579	253	193	10,885
กาญจนบุรี		1,518	3,410	638	107	78	5,751
กาฬสินธุ์		1,052	2,111	303	53	40	3,559
กำแพงเพชร		1,769	4,126	798	120	61	6,874
ขอนแก่น		1,947	4,379	737	107	90	7,260
จันทบุรี		2,137	4,595	755	117	65	7,669
ฉะเชิงเทรา		2,120	4,903	713	115	57	7,908
ชลบุรี		1,168	3,056	309	54	13	4,600
ชัยนาท		25	7	1			33
ชัยภูมิ		3,804	7,068	1,211	178	127	12,388
ชุมพร		2,540	6,470	1,156	180	133	10,479
ตรัง		1,979	3,599	631	84	65	6,358
ตราด		312	406	54	10	6	788
ตาก		3,412	10,454	2,576	416	242	17,100
นครนายก		695	966	133	22	11	1,827



TPMAP Sunburst

<https://analytics.tpmmap.in.th/>



TPMAP Pivot

<https://analytics.tpmmap.in.th/pivot/>

TPMAP Logbook

Household & individual data for local government officials in field operations

TPMAP ครัวเรือน สมาชิกครัวเรือน

สถานะ: ผู้ว่าราชการจังหวัด...

เลขประจำตัวประชาชน (4 ตัวท้าย): ... ระดับการศึกษา : ประถม (ป.4, ป.7, ป.8) อายุ : 61 ปี อาชีพหลัก : เกษตร-ทำสวน

ข้อมูลครัวเรือน

สถานะการมีบ้านและที่ : มีบ้านและที่

ที่ศึกษาชั้นสูงสุด : ที่เรียนของตนเอง

ที่อยู่ปัจจุบัน : ... น.อ.บ้านพร้าว หมู่ ๑.บ.จ.บ.จ.สมุทรสงคราม

รายได้ครัวเรือนปี : 100,000 บาท (~เฉลี่ยต่อคน 25,000 บาท)

หนี้สินครัวเรือน : 0 บาท

หนี้ในระบบ : 0 บาท

หนี้ไม่ในระบบ : 0 บาท

เงินออม : 5,500 บาท

จำนวนสมาชิก : 4 คน

ข้อมูลสมาชิกในครัวเรือน

ข้อมูลสมาชิก 5 ช่วงวัย

- 1) เด็กแรกเกิด/ปฐมวัย (อายุ 0-5 ปี)
- 2) วัยเรียน (อายุ 5-14 ปี)
- 3) วัยรุ่น/นักศึกษา (อายุ 15-21 ปี)
- 4) วัยผู้ใหญ่/วัยแรงงาน (อายุ 15-59 ปี)
- 5) วัยผู้สูงอายุ (อายุ 60 ปีขึ้นไป)

ปัญหา / ความต้องการ

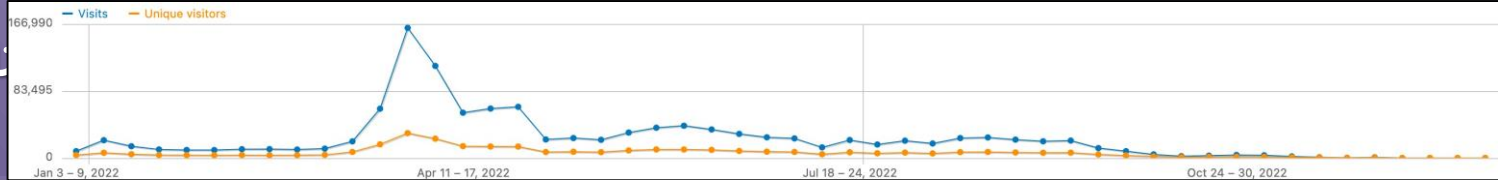
 21 ตุลาคม 2019 รอบบ้านไม่สะอาด ผู้บังคับ: นางสาวชลธิชา สิมธ	 18 ตุลาคม 2019 พบเด็กไม่ค่อยได้ออกทำสิ่ง กาย ผู้บังคับ: นายจตุพงษ์ อินทร์	 16 ตุลาคม 2019 ซ่อมกำแพงบ้าน ผู้บังคับ: นางสาวชลธิชา สิมธ	 14 ตุลาคม 2019 คนในครัวเรือนติดสูรา ผู้บังคับ: นายสมพงษ์ ฤๅ	 11 ตุลาคม 2019 เด็กในวัยไม่ได้รับการศึกษา ผู้บังคับ: นายฤๅชญา ฤๅ	 09 ตุลาคม 2019 หลังคาบ้านหุง/แตกหัก ผู้บังคับ: นายสมพร ประสงค์
---	--	---	---	--	--

กิจกรรมให้การช่วยเหลือ

 23 ตุลาคม 2019 แก้ปัญหาความไม่สะอาดบริเวณติด สูรา ผู้บังคับ: นางสาวชลธิชา สิมธ	 22 ตุลาคม 2019 ส่งเสริมกีฬาให้เด็ก ผู้บังคับ: นายสมพงษ์ ฤๅ	 22 ตุลาคม 2019 เก็บกวาดรอบบ้าน ผู้บังคับ: นางสาวชลธิชา สิมธ	 19 ตุลาคม 2019 สร้างกำแพงบ้านใหม่ ผู้บังคับ: นางสาวชลธิชา สิมธ	 14 ตุลาคม 2019 ให้ความช่วยเหลือด้านการ ศึกษาแก่เด็ก ผู้บังคับ: นางสาวอินกร ทองคำ	 10 ตุลาคม 2019 ซ่อมหลังคาบ้านหุง/ แตกหัก ผู้บังคับ: นางสาวชลธิชา สิมธ
---	--	---	--	---	--

<p>จ.ขอนแก่น 21-22 มกราคม 2563 17 กุมภาพันธ์ 2563</p>	<p>จ.อุบลราชธานี 24 กุมภาพันธ์ 2563</p>
<p>จ.สมุทรสงคราม 13-14 กุมภาพันธ์ 2562</p>	

Nation-wide scale up 2021-now



- ### Features
- ค้นหา คัดกรอง
 - บันทึกข้อมูล ครว้เรือน/ปัญหา/การช่วยเหลือ
 - ออกรายงาน

User statistics

11

projects

76

provinces

Average

215

user/day

Data sources

จปฐ.
36.89 ล้านคน
12.9 ล้านครัวเรือน

บัตรสวัสดิการรัฐ
14.5 ล้านคน

ข้อมูลบัญชีชีพ
ผู้สูงอายุ/ คนพิการ
9.8 ล้านคน (พ.ย. 62)

ข้อมูลความเดือดร้อนซ้ำซ้อน
(อนาคต)

ข้อมูลผู้พิการ
1.9 ล้านคน (พ.ย. 62)

ข้อมูลการมีอาชีพ
(อนาคต)

ข้อมูลครัวเรือน
ผู้ประสบปัญหาทางเศรษฐกิจ (อนาคต)

ข้อมูลเด็กแรกเกิด
ลงทะเบียนสีสาม
(อนาคต)

สิทธิรักษาพยาบาล
53.7 ล้านคน (พ.ย. 61)

ข้อมูลเชิงลึก
จากท้องที่/ท้องถิ่น

ปริมาณข้อมูล

ข้อมูลประชากร
48,675,610 คน
จากหน่วยงานส่วนกลาง

Unstructured data

ข้อมูลรูปภาพ
28,175 ครว้เรือน

Document database

ปัญหาและการแก้ไข (text)
37,476 รายการ

- สุขภาพ 3,555
- ความเป็นอยู่ 3,068
- การศึกษา 2,279
- รายได้ 28,752
- เข้าถึงบริการรัฐ 390
- อื่น ๆ 1,952
- ไม่ระบุ 2,480

ปีทหฤด **29,965** ครว้เรือน

outcome

หน่วยงานรัฐ 76 จังหวัด ใช้ระบบสนับสนุน การแก้ความยากจนผ่านโครงการระดับท้องถิ่น



จ.สมุทรสงครามแก้ปัญหาไปแล้ว 100% จาก 465 ครว้เรือน

จ.บุรีรัมย์ งบประมาณสานฟักอาชีพแก๊ง

TPMAP
Map and Analytics

การแสดงผลข้อมูลบัญชี

สถานะการรับรอง บัญชีทั่วไป >

ตำแหน่งที่ตั้ง 112 Nectec >

ข้อมูลบัญชี

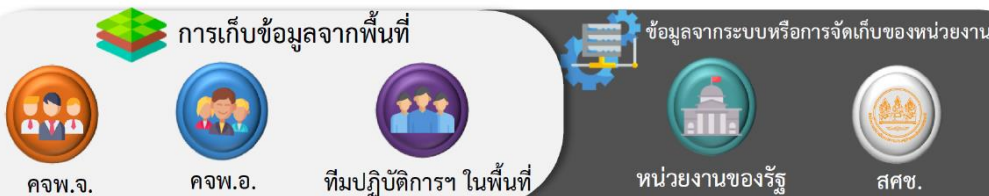
ID @tpmap >

Primary tool for Poverty Eradication and Life Cycle Development Center (PELCD) 2021-now URL: <http://nscr.nesdc.go.th/pelcd/>

แนวทางการดำเนินการขจัดความยากจนและพัฒนาคนทุกช่วงวัย
อย่างยั่งยืนตามหลักปรัชญาของเศรษฐกิจพอเพียง :

บทบาทหน่วยงานและภาคีการพัฒนาที่เกี่ยวข้อง

เติมเต็ม ข้อมูลในระบบ TPMAP
ให้ครอบคลุมประเด็นการพัฒนาทุกมิติ และทุกพื้นที่
ในประเทศ



ร่วม แก้ไขปัญหาในระดับบุคคล/ครัวเรือน
หาเป้าหมายวิกฤตและเยี่ยมบ้าน (Knock Knock)
โดยใช้ระบบ TPMAP



ร่วม แก้ไขและพัฒนาเพื่อนำไปสู่ ความยั่งยืน
โดยใช้ระบบ TPMAP



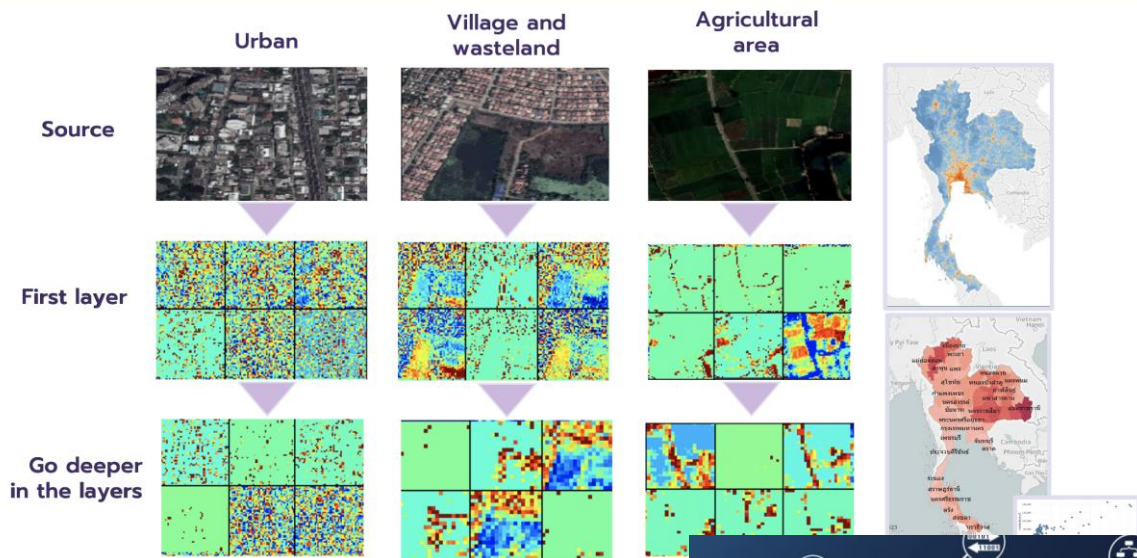
ร่วม ติดตาม ตรวจสอบ และประเมินผล
โดยใช้ระบบ TPMAP



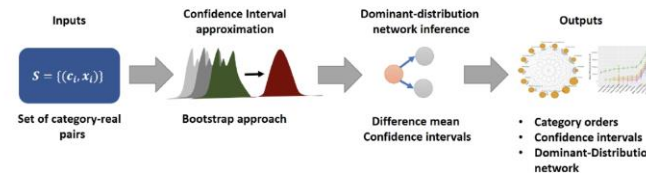


TPMAP's Research & Future Direction

Analysis of Area-based Economic Activities using Satellite Images

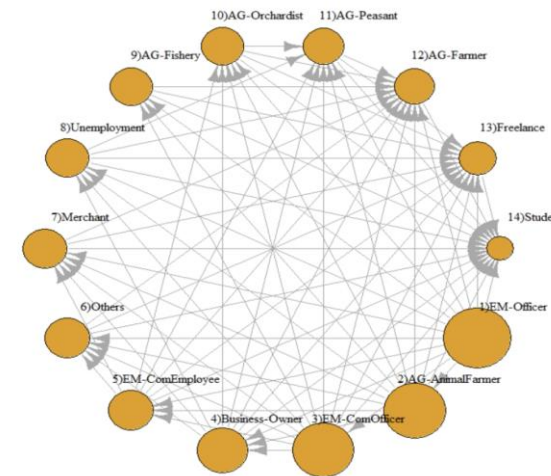


Income Inequality Analysis



- **Dominant-distribution network** of household income by household heads' occupations in Khon Kean Province
- **Node size** reflects average household income
- **Income Gap Analysis**

C. Amornbunchornvej, N. Surasvadi, A. Plangprasopchok and S. Thajchayapong, "A nonparametric framework for inferring orders of categorical data from category-real pairs," *Heliyon*, 6(11):e05435, November 2020.



Large language model for Social Development

