

ความฉลาดที่เท่าเทียม

TECH TALK



ชัชวาล สังกัดตระการ

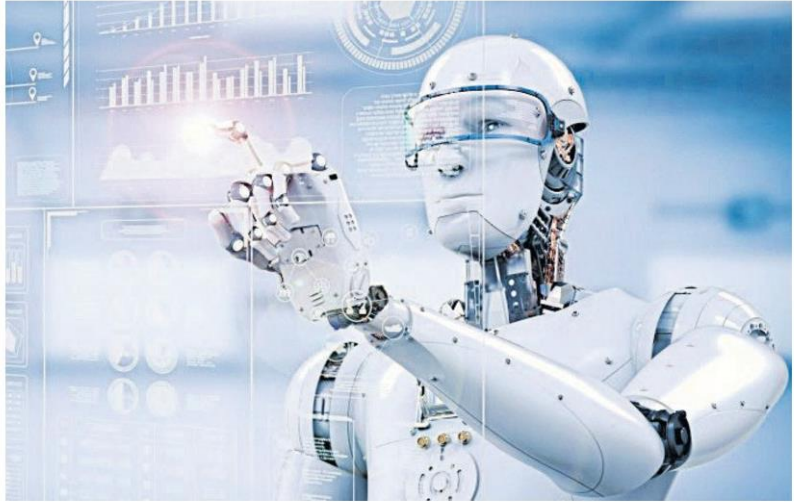
ผู้เชี่ยวชาญอาวุโส
ศูนย์เทคโนโลยีอิเล็กทรอนิกส์
และคอมพิวเตอร์แห่งชาติ
(เนคเทค)

ความก้าวหน้าทางวิทยาการด้านปัญญาประดิษฐ์ นับวันรัดหน้าอย่างก้าวกระโดดจนทำให้ปัญญาประดิษฐ์มีความสามารถและศักยภาพในการทำงานบนความซับซ้อนได้มากขึ้นตามลำดับ หลายสำนักคาดการณ์กันว่าภายในปี 2030 ปัญญาประดิษฐ์หรือความฉลาดที่ถูกสร้างขึ้น (Artificial Intelligence) จะเทียบเท่าความฉลาดของมนุษย์ซึ่งเป็นความฉลาดโดยธรรมชาติ (Natural Intelligence)

แน่นอนว่าหลายคนเมื่อได้ยินเช่นนี้ก็ย่อมมีความหวั่นใจว่า เมื่อคอมพิวเตอร์มีความฉลาดเทียบเท่ามนุษย์แล้ว มนุษยชาติจะเป็นเช่นไร อนาคตข้างหน้าเราจะใช้ชีวิตกันอย่างไร วิถีชีวิตของมนุษย์จะเปลี่ยนแปลงไปในทิศทางใดและมากน้อยเพียงใด เพราะเมื่อคอมพิวเตอร์ฉลาดเท่ามนุษย์ในทุกด้าน ก็คงหลีกเลี่ยงไม่ได้ที่อนาคตเราจะมีเพื่อนร่วมงานเป็นเอไอ มนุษย์ต้องเรียนรู้ที่จะทำงานร่วมกับเอไอให้ได้ นอกจากนั้นก็ต้องใช้ชีวิตอยู่ท่ามกลางเอไอ เราจะมีความกังวลร่วมกันอย่างไร จะใช้ชีวิตอยู่ร่วมกันอย่างไร เหล่านี้เป็นคำถามที่พวกเราต้องเร่งหาคำตอบให้ได้เร็วที่สุด

หลายคนเคยเดินเข้ามาคุยกับผมพร้อมกับสีหน้าเป็นกังวลใจว่า อนาคตเมื่อเอไอฉลาดเท่าคน เขาจะอยู่รอดได้อย่างไร งานที่เคยทำอยู่ก็คงถูกหุ่นยนต์ถูกเอไอแย่งไปหมด มนุษย์ยังจะหลงเหลืออะไรอีก?

คำตอบเดียวกันๆ ที่ผมมักจะตอบกลับไปเมื่อถูกถามเช่นนี้คือ “คุณต้องหาคคุณค่าความเป็นมนุษย์ของคุณให้เจอ” หากทุกวันนี้คุณทำงานคล้ายหุ่นยนต์ ก็ย่อมใกล้ถึงเวลาที่หุ่นยนต์จะมาทำงาน



ของพวกเขาคืน คุณต้องสร้างคุณค่าที่แตกต่างออกไปให้ได้ เช่นเดียวกับการให้นิยามของคำว่า ความฉลาด (Intelligence) ในความหมายของคุณคืออะไร หากคุณคิดว่าความฉลาดคือความสามารถด้านสติปัญญาด้านการคิดคำนวณ (Computation) การวิเคราะห์ (Analysis) การคาดการณ์พยากรณ์ (Prediction) เช่นนี้คุณไม่มีทางจะเอาชนะคอมพิวเตอร์ได้อย่างแน่นอน และปัจจุบันคอมพิวเตอร์ก็ทำได้ดีกว่ามนุษย์หลายร้อยหลายพันเท่า ยากยิ่งที่มนุษย์เราจะมีพัฒนาการตามได้ทัน

แต่ในความเป็นจริงนั้น ยังมีความฉลาดอีกหลายด้านที่คอมพิวเตอร์ยังไม่สามารถเอาชนะมนุษย์ได้ในเวลานี้ อันใกล้นี้ ได้แก่ ความฉลาดทางอารมณ์ (Emotional Intelligence) คือความสามารถในการรับรู้อารมณ์ ความรู้สึกของตนเองรวมถึงผู้อื่น และสามารถควบคุมอารมณ์ การแสดงออก การตอบสนองเพื่อให้การดำเนินชีวิตเป็นไปในทางสร้างสรรค์และมีความสุข ซึ่งก็เชื่อมโยงไปถึงความฉลาดอีกด้านหนึ่งคือ ความฉลาดทางสังคม (Social Intelligence) ซึ่งเป็นความสามารถด้านการอยู่ร่วมกัน การมีปฏิสัมพันธ์ต่อกันอย่างเหมาะสม หรือจะเรียกว่า ปัญญาด้านมนุษย์สัมพันธ์ ก็ย่อมได้เช่นกัน

ความฉลาดเหล่านี้ จะเป็นความฉลาดที่โลกอนาคตต้องการอย่างยิ่ง เพื่อแยกแยะความเป็นมนุษย์กับปัญญาประดิษฐ์ออกจากกัน

ในชื่อตอน “คนแห่งอนาคต” ผมเล่าถึงทักษะที่จำเป็นสำหรับมนุษย์ในอนาคตทั้ง 10 ทักษะ ซึ่งล้วนแล้วแต่เป็นทักษะด้านอารมณ์ หรือ Soft Skills ทั้งสิ้น เป็นทักษะที่ต้องเร่งฝึกฝน นอกเหนือจากทักษะด้านความรู้ หรือ Hard Skills โดยทั่วไป ผมขอยกตัวอย่างว่า หากบริกรคนหนึ่ง มองว่างานที่เขาทำคืองานที่มีความเสี่ยงสูงว่าจะถูกแทนที่ด้วยหุ่นยนต์เข้าสักวัน หากจะคิดเช่นนั้นก็คงไม่ผิดนัก เพราะแนวโน้มก็ไปในทิศทางนั้นเช่นกัน แต่นั่นหมายความว่า เขากำลังให้คุณค่าของบริกรเป็นเพียงผู้ที่ทำหน้าที่ยกอาหารหรือเครื่องดื่มจากที่หนึ่งไปที่หนึ่งเท่านั้น แต่ในทางกลับกัน หากเขาค้นพบคุณค่าในความเป็นบริกรได้มากกว่านั้นว่า แท้จริงแล้วบริกรคือผู้ที่นำพาความสุข ความอร่อย ด้วยรอยยิ้มอันอบอุ่นและเป็นมิตร ด้วยการแสดงออกและถ้อยคำที่จริงใจ ลูกค้าที่เข้ามาในร้านจะไม่เพียงแค่อิ่มท้อง แต่อิ่มใจ กลับบ้านอย่างมีความสุข หากเป็นเช่นนี้ได้ ผมมั่นใจว่าในอนาคตอันใกล้นี้ หุ่นยนต์ก็ไม่สามารถทำเช่นนี้ได้

มนุษย์เรามาขีดจำกัดการยอมรับเกี่ยว

Section: ธุรกิจตลาด/-

วันที่: พุธที่ 14 มีนาคม 2562

ปีที่: 17

ฉบับที่: 5880

Col.Inch: 53.63

Ad Value: 58,993

หน้า: B3(ล่างซ้าย)

PRValue (x3): 176,979

คลิป: สีสี่

คอลัมน์: TECH TALK: ความฉลาดที่เท่าเทียม

กับวิทยาการที่เลียนแบบมนุษย์ว่า หากไม่เหมือนจริงจนไม่สามารถแยกแยะออกได้ หรือรู้ในภายหลังว่าไม่ใช่สิ่งที่เป็นธรรมชาติ เราก็ไม่สามารถยอมรับได้อย่างสนิทใจ แม้จะเข้าใจว่าเป็นธรรมชาติเท่าใดก็ตาม

หากมีใครถามขึ้นมาว่า “เราจะอยู่รอดท่ามกลางโลกที่เต็มไปด้วยหุ่นยนต์ และปัญญาประดิษฐ์ได้อย่างไร” คำตอบของผมก็คือ “จงรักษาความเป็นมนุษย์ในตัวคุณไว้ แล้วเอไอจะไม่มีทางแทนที่คุณได้” ■