



# รักษ์น้ำ

ระบบพยากรณ์และจำลองเหตุการณ์  
เพื่อการบริหารจัดการปัญหาการรุกรานของน้ำเค็ม

รักษ์น้ำเป็นระบบพยากรณ์และจำลองเหตุการณ์เพื่อการบริหารจัดการปัญหาการรุกรานของน้ำเค็ม โดยมุ่งเน้นบริหารจัดการแบบ area-based เป็นหลัก โดยระบบรักษ์น้ำมีองค์ประกอบหลักอยู่สี่ส่วนได้แก่ รักษ์น้ำ Monitor รักษ์น้ำ Forecast รักษ์น้ำ Scenario และรักษ์น้ำ Optimize ระบบรักษ์น้ำสามารถนำไปเป็นส่วนหนึ่งของระบบสนับสนุนการตัดสินใจ (Decision Support System) เพื่อหาแนวทางการบริหารจัดการปัญหาการรุกรานของน้ำเค็มในพื้นที่ที่มีลักษณะเฉพาะตัวที่สอดคล้องกับปัญหาได้อย่างมีประสิทธิภาพ



**Monitor**

แสดงข้อมูลคุณภาพน้ำ ปริมาณน้ำท่า ปริมาณน้ำฝนและน้ำขึ้น-น้ำลง จากสถานีตรวจวัดในพื้นที่



**Forecast**

คำนวณผลพยากรณ์ ความเค็มครอบคลุมทั้งลำน้ำและน้ำขึ้น-น้ำลงล่วงหน้า 7 วัน โดยอัตโนมัติและมีความแม่นยำสูง



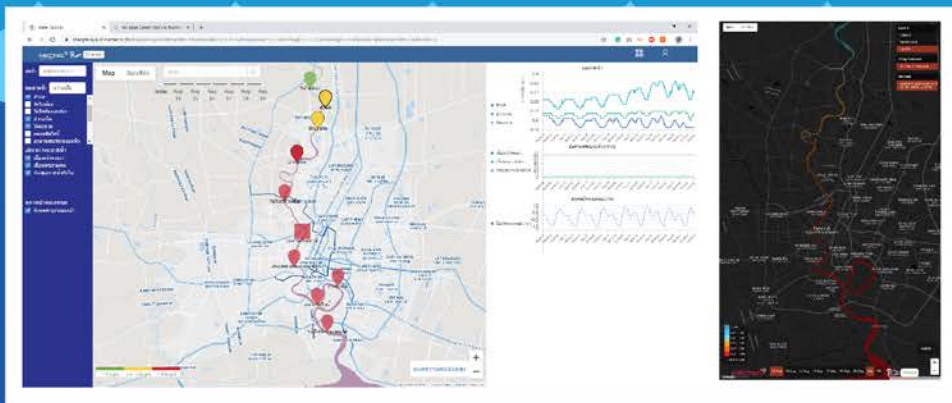
**Scenario**

สนับสนุนการบริหารจัดการปัญหาการรุกรานของน้ำเค็มให้มีประสิทธิภาพยิ่งขึ้น



**Optimize**

หาแนวทางการจัดการปัญหาการรุกรานของน้ำเค็มที่มีประสิทธิภาพสูงสุดตามวัตถุประสงค์



คำนวณผลพยากรณ์ความเค็มครอบคลุมทั้งลำน้ำ  
และน้ำขึ้น-น้ำลงล่วงหน้า 7 วัน